



2.º REVISÃO DO PLANO DIRETOR MUNICIPAL DE PAREDES

Discussão Pública - Ficha de Ponderação

(Discussão Pública nos termos do artigo 89.º do Decreto-Lei n.º 80/2015, de 14 de maio)

1. IDENTIFICAÇÃO DA PARTICIPAÇÃO

N.º DO PROCESSO : 30/24DP2RPDM

NIPG : 672/24

2. NATUREZA DA PARTICIPAÇÃO

	Regulamento
X	Planta de Ordenamento I - Classificação e Qualificação do Solo
	Planta de Ordenamento II – Programação e Execução
	Planta de Ordenamento - Outra(s)
	Planta de Condicionantes
	Relatório Ambiental

3. RESUMO DA EXPOSIÇÃO

"Boa tarde. O terreno em causa é propriedade da minha família. No âmbito da discussão do PDM em vigor, podem pf informar o destino do mesmo. E, se houver alterações ao PDM atual, podem pf informar como fazer para contestar? Obrigado"

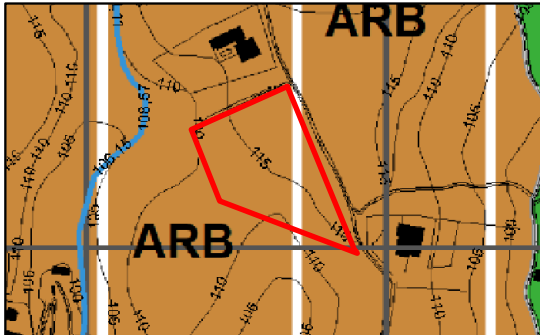
4. LOCALIZAÇÃO DA PARCELA | LOTE | PROPRIEDADE



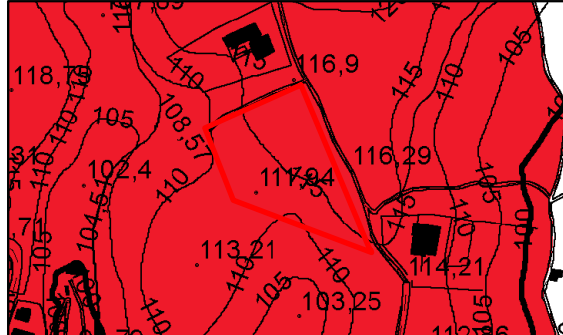


5. ENQUADRAMENTO DA PARCELA DO PDM EM VIGOR (PDM 2021)

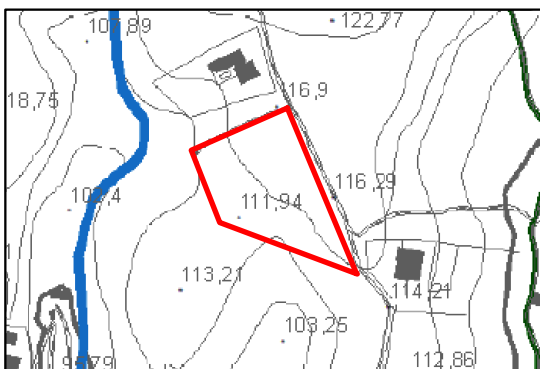
Planta de Ordenamento



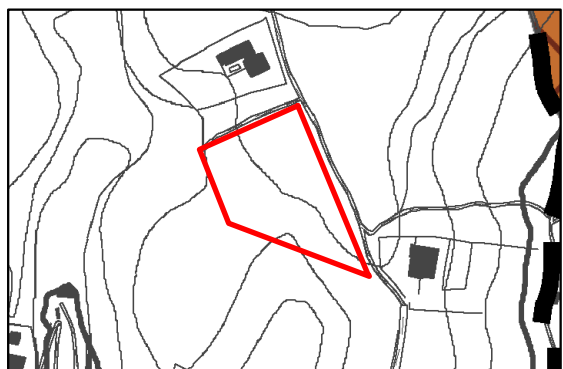
Planta Anexa à Planta de Ordenamento



Planta de Condicionantes

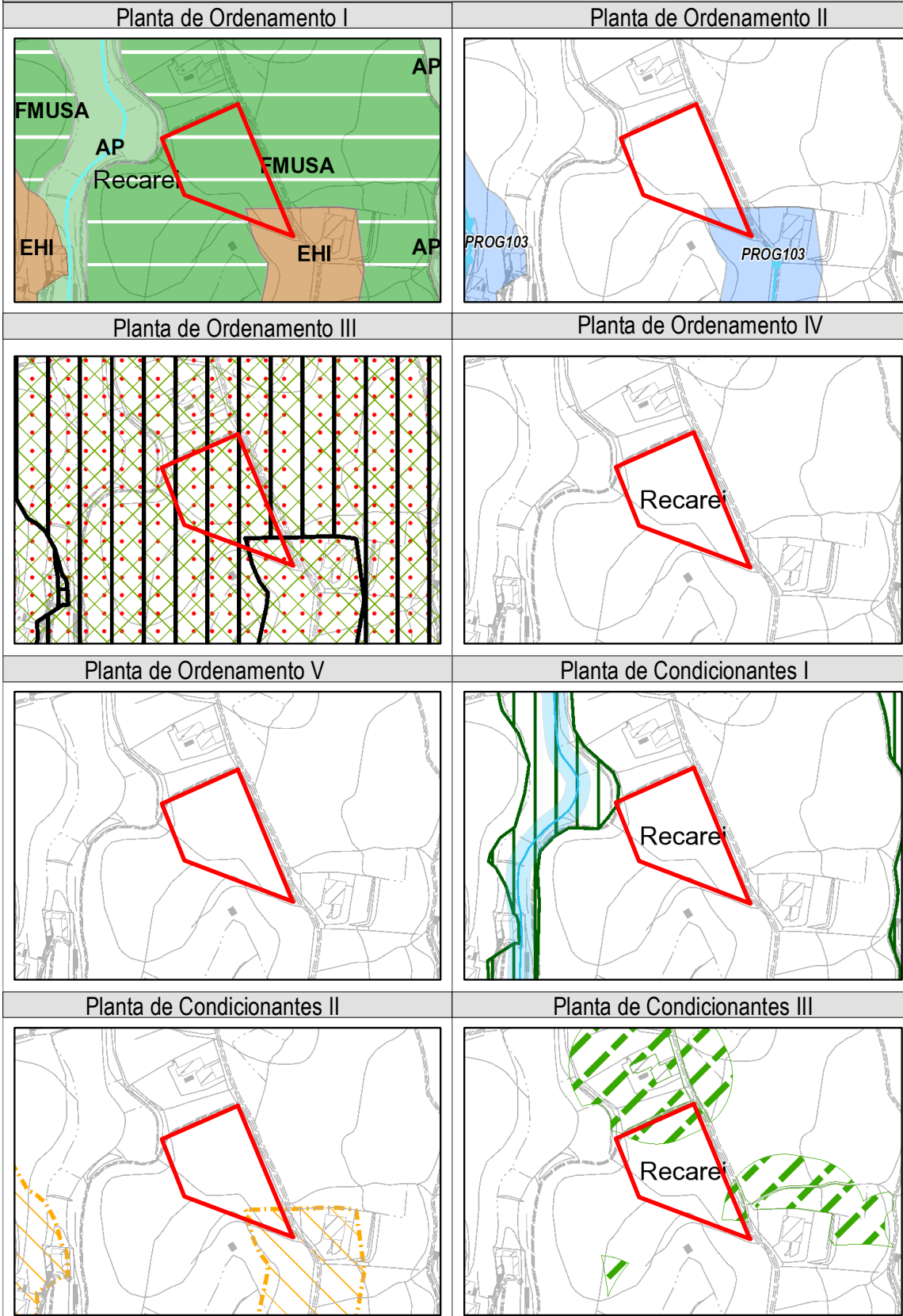


Planta Anexa à Planta de Condicionantes





6. ENQUADRAMENTO DA PARCELA NA PROPOSTA DA 2.ª REVISÃO DO PDM





7. PONDERAÇÃO / ANÁLISE TÉCNICA

Da análise técnica da exposição, destaca-se as seguintes observações:

1. Trata-se de um pedido de esclarecimento sobre “o destino” do terreno, solicitando de que “se houver alterações ao PDM atual, ... informar como fazer para contestar?”.
2. Sobre o pedido informa-se de que parcela delimitada, na proposta de plano objeto de discussão pública, está parcialmente inserida em solo urbano – espaço habitacional e a restante área em solo rústico – Espaço Mistos de Uso Silvícola e Agrícola.
3. Tendo a informação sobre a forma de participação sido comunicada anteriormente, pelo ofício n.º 16416, de 25 /01/2024, tendo o Requerente submetido as participações n.ºs 163/24DP2RPDM e 164/24DP2RPDM.

7. DECISÃO

	Acomodado		Previsto no Plano
	Parcialmente acomodado		Fora do âmbito do Plano
X	Pedido de esclarecimento		Não Acomodado