



2.º REVISÃO DO PLANO DIRETOR MUNICIPAL DE PAREDES

Discussão Pública - Ficha de Ponderação

(Discussão Pública nos termos do artigo 89.º do Decreto-Lei n.º 80/2015, de 14 de maio)

1. IDENTIFICAÇÃO DA PARTICIPAÇÃO

N.º DO PROCESSO : 29/24DP2RPDM

NIPG : 671/24

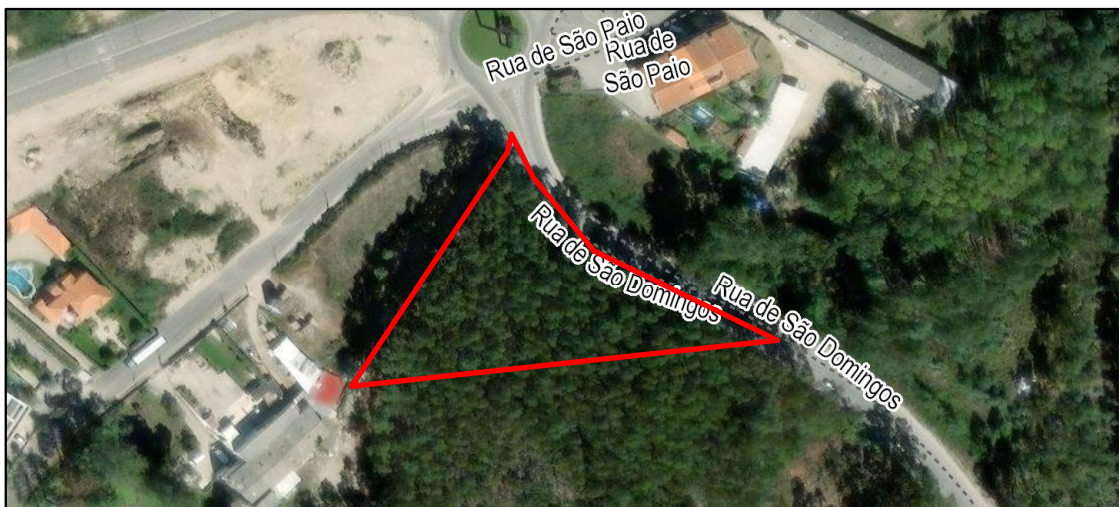
2. NATUREZA DA PARTICIPAÇÃO

	Regulamento
X	Planta de Ordenamento I - Classificação e Qualificação do Solo
	Planta de Ordenamento II – Programação e Execução
	Planta de Ordenamento - Outra(s)
	Planta de Condicionantes
	Relatório Ambiental

3. RESUMO DA EXPOSIÇÃO

"Solicito a reclassificação do solo de rural para urbano, uma que esta parcela encontra na envolvência de uma zona urbana, com as devidas infraestruturas. Esta é uma zona que possui grande potencial de construção, uma vez que se encontra próximo de tudo."

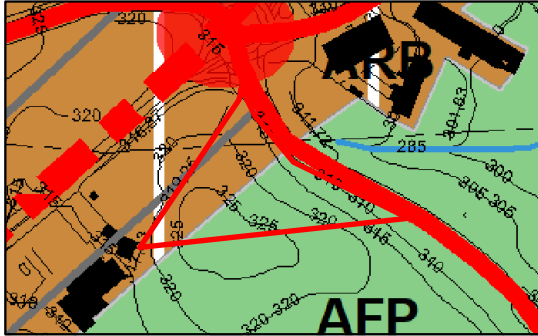
4. LOCALIZAÇÃO DA PARCELA | LOTE | PROPRIEDADE



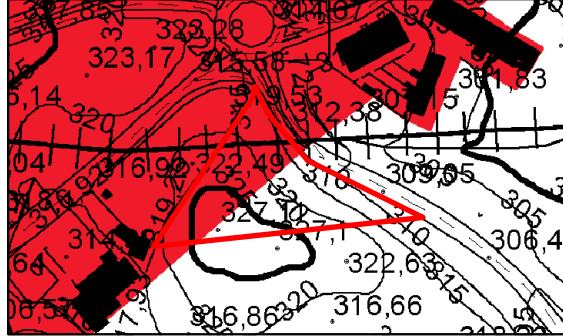


5. ENQUADRAMENTO DA PARCELA DO PDM EM VIGOR (PDM 2021)

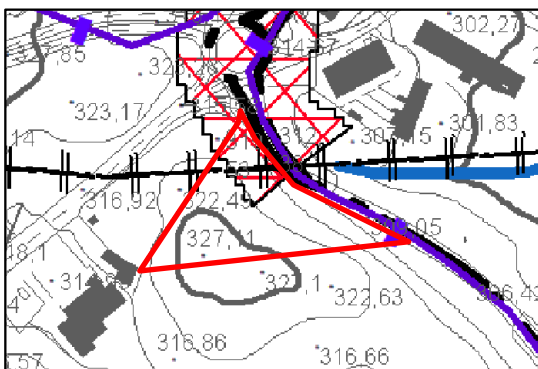
Planta de Ordenamento



Planta Anexa à Planta de Ordenamento



Planta de Condicionantes



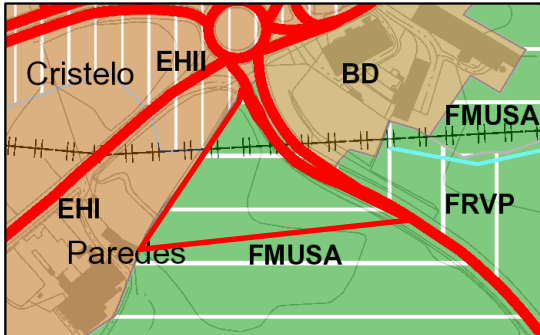
Planta Anexa à Planta de Condicionantes



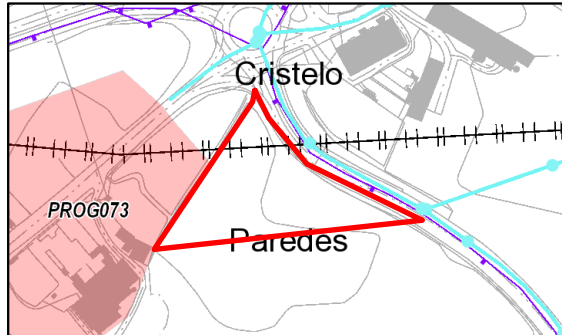


6. ENQUADRAMENTO DA PARCELA NA PROPOSTA DA 2.ª REVISÃO DO PDM

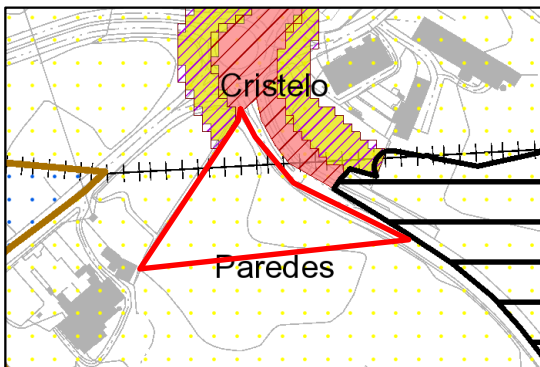
Planta de Ordenamento I



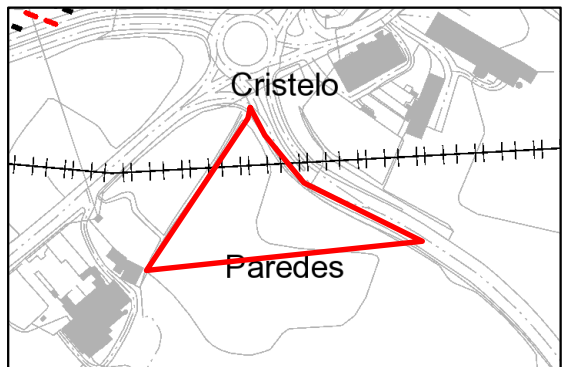
Planta de Ordenamento II



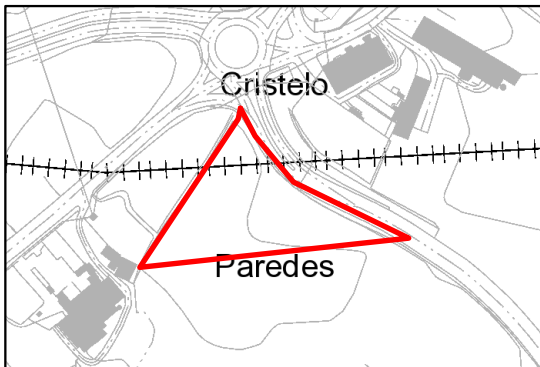
Planta de Ordenamento III



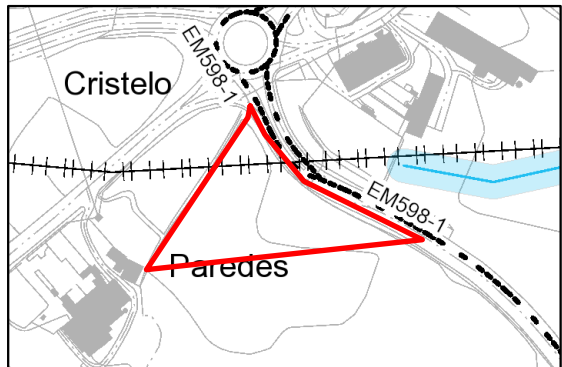
Planta de Ordenamento IV



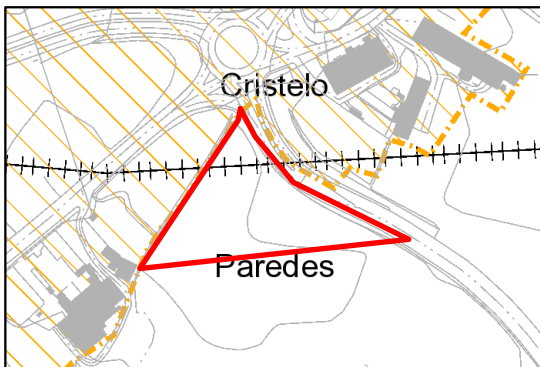
Planta de Ordenamento V



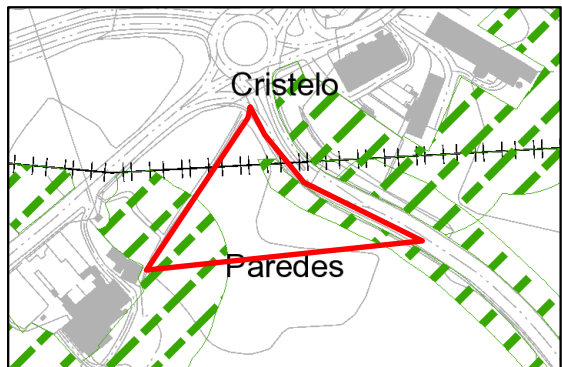
Planta de Condicionantes I



Planta de Condicionantes II



Planta de Condicionantes III





7. PONDERAÇÃO / ANÁLISE TÉCNICA

Da análise técnica da exposição, destaca-se as seguintes observações:

1. A classificação de solo urbano segue o disposto no artigo 10.º da Lei n.º 31/2014, de 30 de maio (LBPPSOTU), na redação atualizada, sendo “*o que está total ou parcialmente urbanizado ou edificado e, como tal, afeto em plano territorial à urbanização ou à edificação*”, e que cumpre cumulativamente os critérios descritos no n.º 3 do artigo 7.º do Decreto Regulamentar n.º 15/2015, de 19 de agosto.
2. O terreno encontra-se numa área que possui as infraestruturas urbanas dispostas no artigo 7.º do Decreto Regulamentar n.º 15/2015, de 19 de agosto.
3. A pretensão situa-se na continuidade do solo urbano, numa área classificada, parcialmente, como solo urbano desde o PDM de 1.ª geração, publicado em 1994, que foi integrada em solo rústico na proposta de revisão objeto de discussão pública.
4. Considerando o disposto nas normas de delimitação dos perímetros urbanos e rurais concertadas com as tutelas, procedeu-se a um acerto cartográfico, pelo que a pretensão foi parcialmente acomodada.

7. DECISÃO

	Acomodado		Previsto no Plano
X	Parcialmente acomodado		Fora do âmbito do Plano
	Pedido de esclarecimento		Não Acomodado