



2.º REVISÃO DO PLANO DIRETOR MUNICIPAL DE PAREDES

Discussão Pública - Ficha de Ponderação

(Discussão Pública nos termos do artigo 89.º do Decreto-Lei n.º 80/2015, de 14 de maio)

1. IDENTIFICAÇÃO DA PARTICIPAÇÃO

N.º DO PROCESSO : 149/24DP2RPDM

NIPG : 4005/24

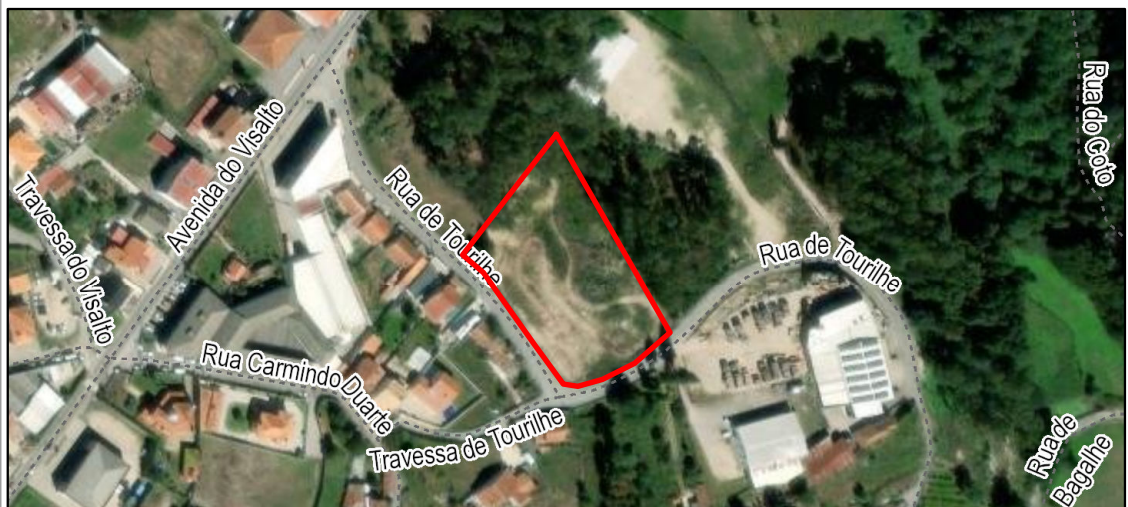
2. NATUREZA DA PARTICIPAÇÃO

| | |
|---|--|
| | Regulamento |
| | Planta de Ordenamento I - Classificação e Qualificação do Solo |
| | Planta de Ordenamento II – Programação e Execução |
| X | Planta de Ordenamento - Outra(s) |
| | Planta de Condicionantes |
| | Relatório Ambiental |

3. RESUMO DA EXPOSIÇÃO

"Venho por este meio solicitar que a via em questão e que passa pela minha propriedade, se seria possível deslocar a mesma em sentido reto, de forma a que passe no extremo da propriedade de forma a não haver entrave para a construção de armazéns."

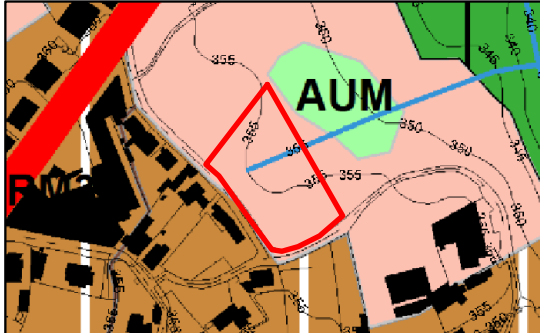
4. LOCALIZAÇÃO DA PARCELA | LOTE | PROPRIEDADE



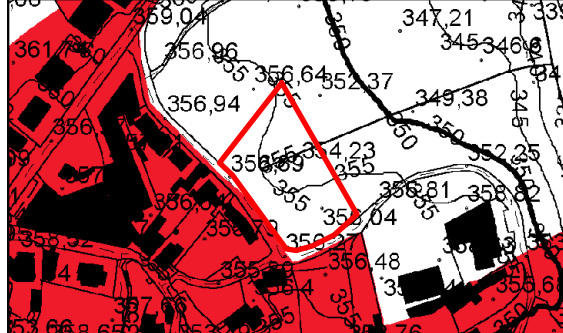


5. ENQUADRAMENTO DA PARCELA DO PDM EM VIGOR (PDM 2021)

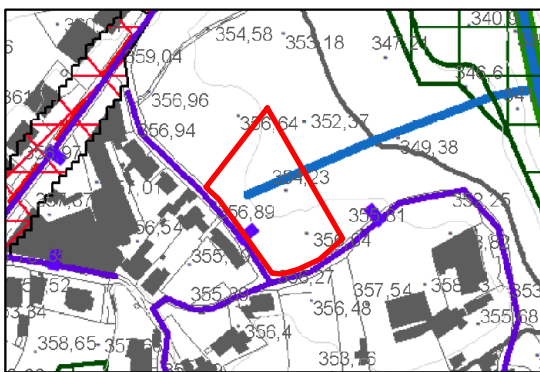
Planta de Ordenamento



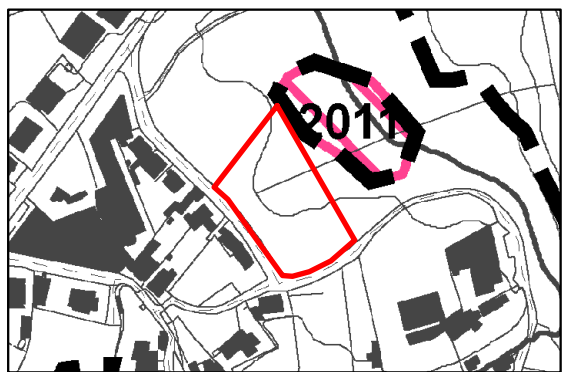
Planta Anexa à Planta de Ordenamento



Planta de Condicionantes

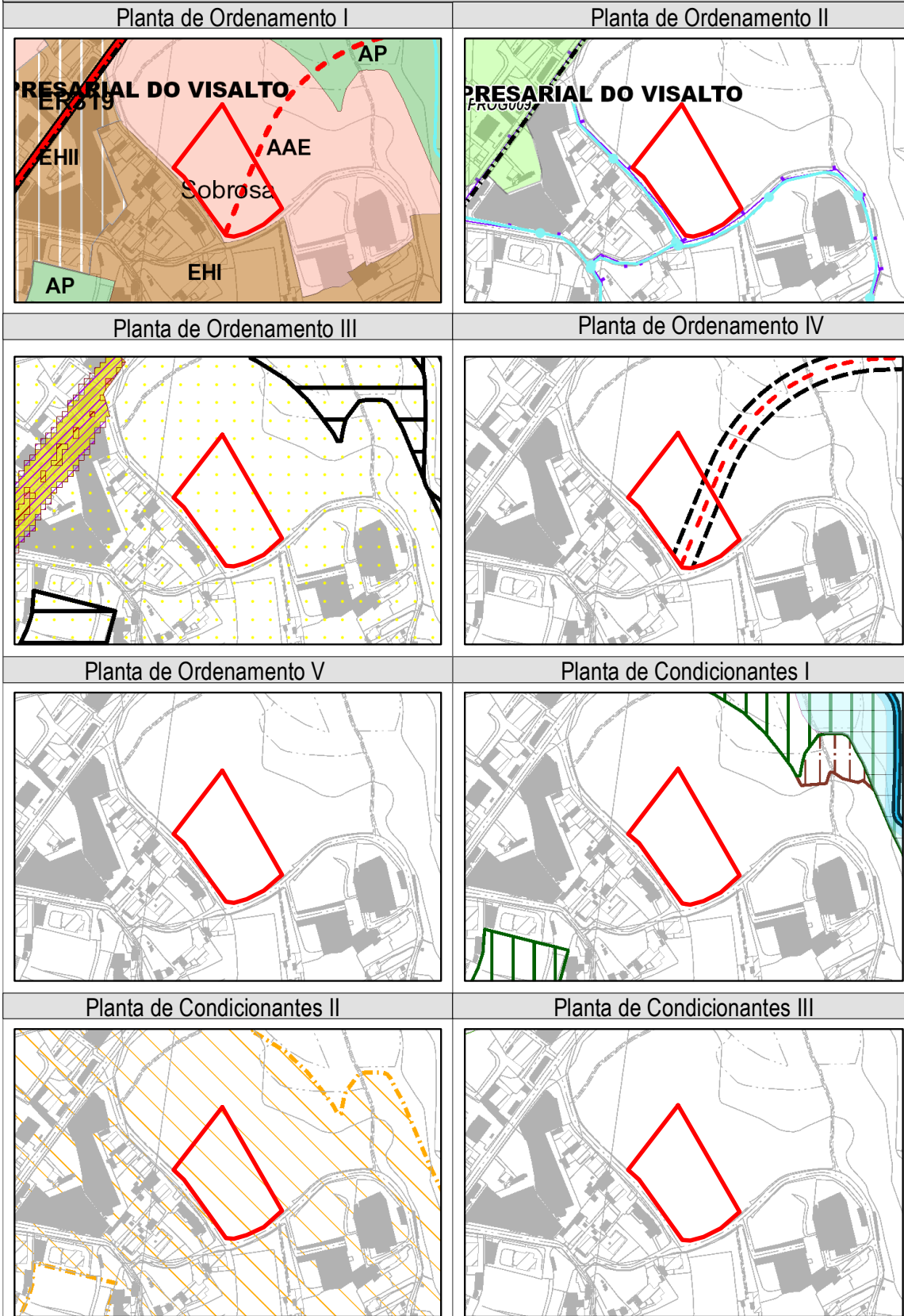


Planta Anexa à Planta de Condicionantes





6. ENQUADRAMENTO DA PARCELA NA PROPOSTA DA 2.ª REVISÃO DO PDM





7. PONDERAÇÃO / ANÁLISE TÉCNICA

Da análise técnica da exposição, destaca-se as seguintes observações:

A participação versa a via proposta, a qual adveio de um protocolo. Considerando que o mesmo ficou sem efeito, de acordo com as indicações do serviço municipal competente transmitidas, nesta fase de ponderação, à equipa responsável pela elaboração da revisão do PDM, considerando ainda a participação 160/24DP2RPDM e a rede viária existente, a via foi anulada, pelo que pretensão foi acomodada.

7. DECISÃO

| | | | |
|---|--------------------------|--|-------------------------|
| X | Acomodado | | Previsto no Plano |
| | Parcialmente acomodado | | Fora do âmbito do Plano |
| | Pedido de esclarecimento | | Não Acomodado |