



2.º REVISÃO DO PLANO DIRETOR MUNICIPAL DE PAREDES

Discussão Pública - Ficha de Ponderação

(Discussão Pública nos termos do artigo 89.º do Decreto-Lei n.º 80/2015, de 14 de maio)

1. IDENTIFICAÇÃO DA PARTICIPAÇÃO

N.º DO PROCESSO : 159/24DP2RPDM

NIPG : 4087/24

2. NATUREZA DA PARTICIPAÇÃO

	Regulamento
	Planta de Ordenamento I - Classificação e Qualificação do Solo
	Planta de Ordenamento II – Programação e Execução
X	Planta de Ordenamento - Outra(s)
	Planta de Condicionantes
	Relatório Ambiental

3. RESUMO DA EXPOSIÇÃO

"A Junta de Freguesia de Sobrosa entende que o arruamento projectado entre a Rua da Lomba e a Rua do Alto da Lomba não tem qualquer interesse nem para a freguesia nem para os proprietários dos terrenos, e mesmo que o tivesse, nunca poderia ser no traçado proposto, uma vez que ficaria um declive extremamente acentuado."

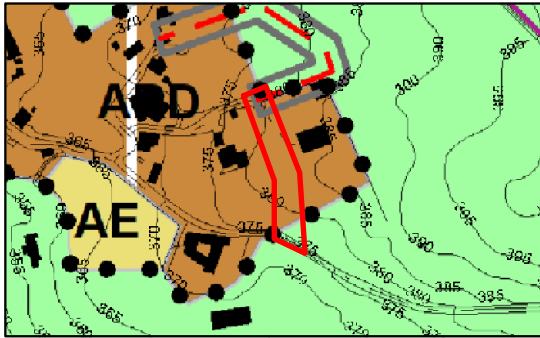
4. LOCALIZAÇÃO DA PARCELA | LOTE | PROPRIEDADE



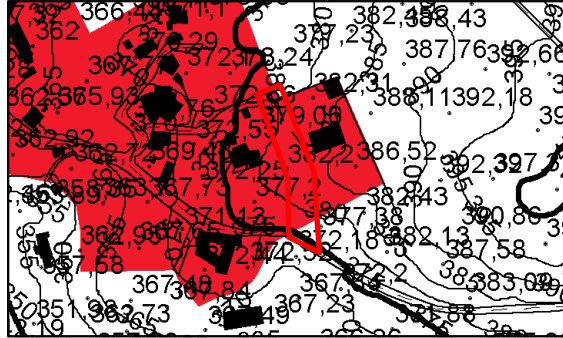


5. ENQUADRAMENTO DA PARCELA DO PDM EM VIGOR (PDM 2021)

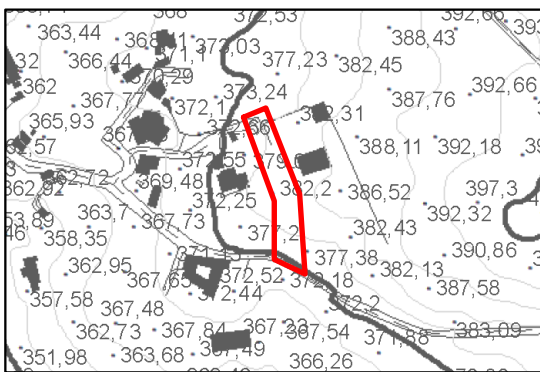
Planta de Ordenamento



Planta Anexa à Planta de Ordenamento



Planta de Condicionantes

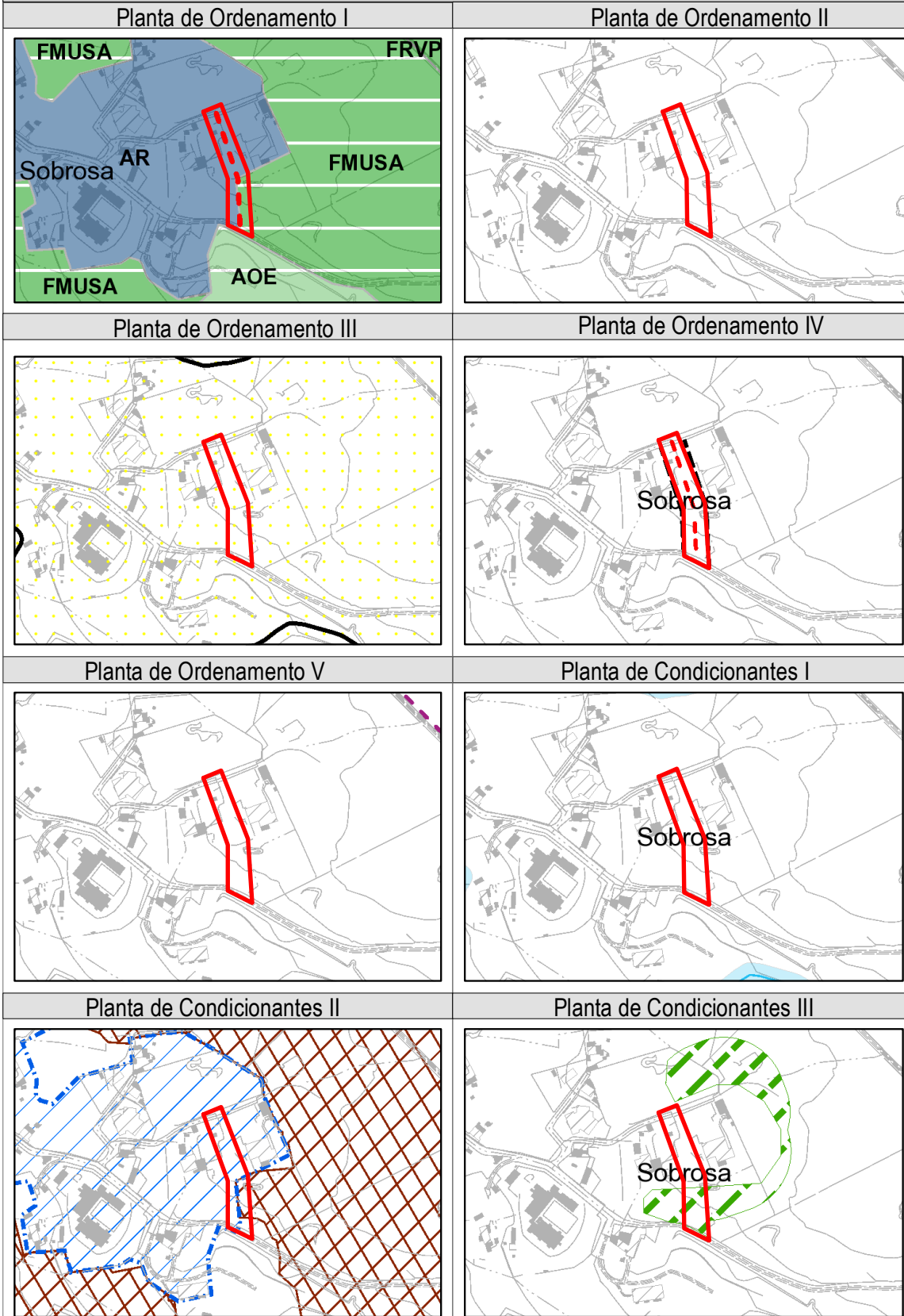


Planta Anexa à Planta de Condicionantes





6. ENQUADRAMENTO DA PARCELA NA PROPOSTA DA 2.ª REVISÃO DO PDM





7. PONDERAÇÃO / ANÁLISE TÉCNICA

Da análise técnica da exposição, destaca-se as seguintes observações:

A participação versa a via proposta, a qual visava o aumento da permeabilidade e acessibilidade de e para os terrenos de uma entidade de solidariedade social. Considerando a exposição e o exponente, a pretensão foi acomodada.

7. DECISÃO

X	Acomodado		Previsto no Plano
	Parcialmente acomodado		Fora do âmbito do Plano
	Pedido de esclarecimento		Não Acomodado