



2.º REVISÃO DO PLANO DIRETOR MUNICIPAL DE PAREDES

Discussão Pública - Ficha de Ponderação

(Discussão Pública nos termos do artigo 89.º do Decreto-Lei n.º 80/2015, de 14 de maio)

1. IDENTIFICAÇÃO DA PARTICIPAÇÃO

N.º DO PROCESSO : 267/24DP2RPDM

NIPG : 6178/24

2. NATUREZA DA PARTICIPAÇÃO

	Regulamento
X	Planta de Ordenamento I - Classificação e Qualificação do Solo
	Planta de Ordenamento II – Programação e Execução
	Planta de Ordenamento - Outra(s)
	Planta de Condicionantes
	Relatório Ambiental

3. RESUMO DA EXPOSIÇÃO

"Solicito que a área delimitada passa a solo urbano, de forma a que mantenha a sua edificabilidade. Este pedido provém, pelo facto, de ter cedido terreno para a abertura da rua , a qual a camara atribuiu o nome de Rua de Moninho. Desta forma, o terreno encontra-se servido por uma rua habilitante. que facilmente possui as mesma infraestruturas da rua da Ferrugenta."

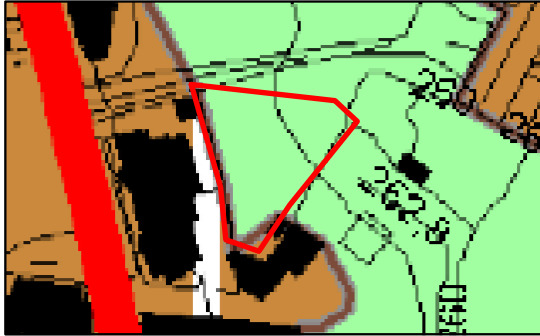
4. LOCALIZAÇÃO DA PARCELA | LOTE | PROPRIEDADE





5. ENQUADRAMENTO DA PARCELA DO PDM EM VIGOR (PDM 2021)

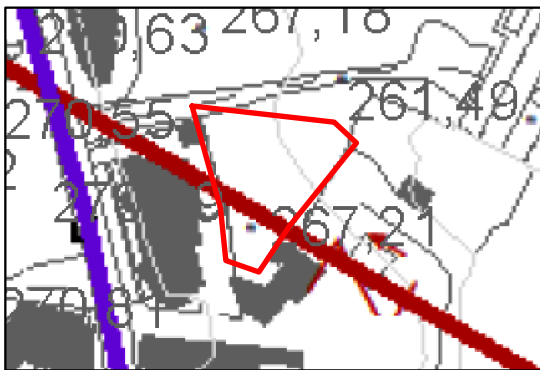
Planta de Ordenamento



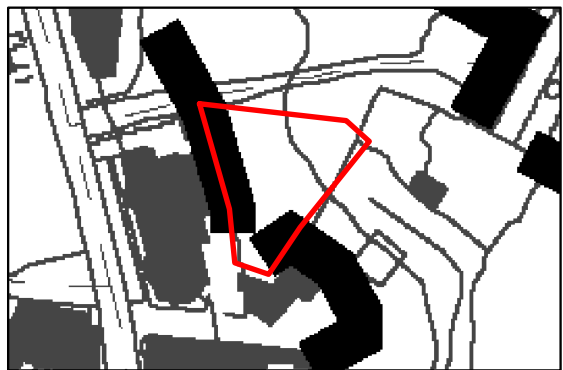
Planta Anexa à Planta de Ordenamento



Planta de Condicionantes



Planta Anexa à Planta de Condicionantes





6. ENQUADRAMENTO DA PARCELA NA PROPOSTA DA 2.ª REVISÃO DO PDM

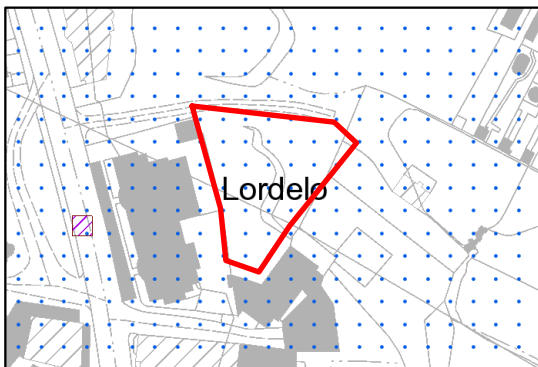
Planta de Ordenamento I



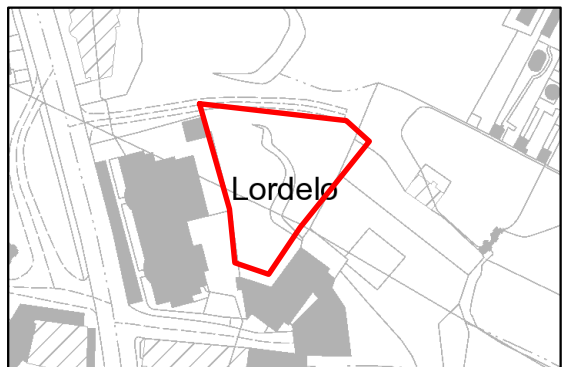
Planta de Ordenamento II



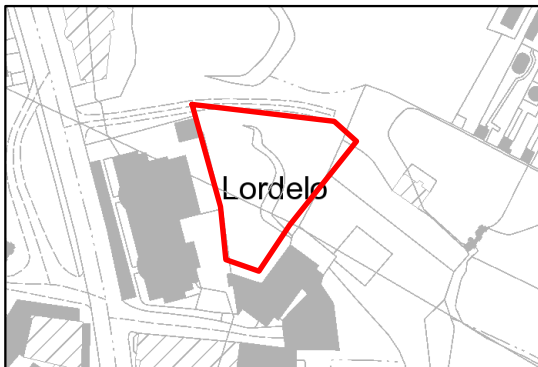
Planta de Ordenamento III



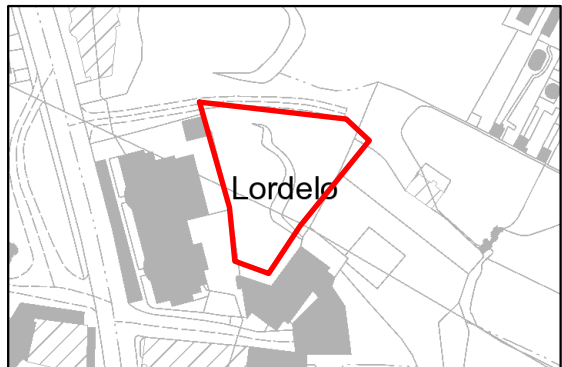
Planta de Ordenamento IV



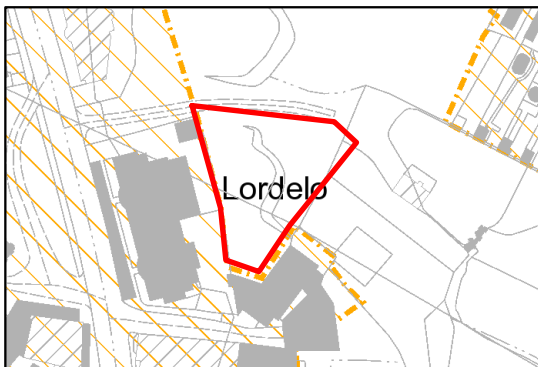
Planta de Ordenamento V



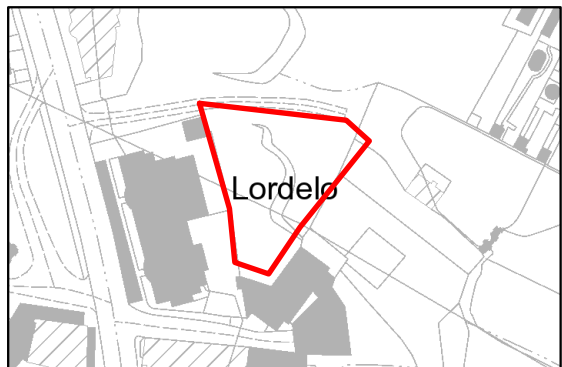
Planta de Condicionantes I



Planta de Condicionantes II



Planta de Condicionantes III





7. PONDERAÇÃO / ANÁLISE TÉCNICA

Da análise técnica da exposição, destaca-se as seguintes observações:

1. A classificação de solo urbano segue o disposto no artigo 10.º da Lei n.º 31/2014, de 30 de maio (LBPPSOTU), na redação atualizada, sendo “*o que está total ou parcialmente urbanizado ou edificado e, como tal, afeto em plano territorial à urbanização ou à edificação*”, e que cumpre cumulativamente os critérios descritos no n.º 3 do artigo 7.º do Decreto Regulamentar n.º 15/2015, de 19 de agosto.
2. A pretensão situa-se na continuidade do solo urbano, num espaço em colmatação, numa área classificada como solo rural no PDM de 2.ª geração, publicado em 2014, que foi mantido em solo rústico na proposta de revisão objeto de discussão pública.
3. Atentos ao disposto nas normas de delimitação dos perímetros urbanos e rurais concertadas com as tutelas, procedeu-se a um acerto cartográfico, pelo que a pretensão foi parcialmente acomodada.

7. DECISÃO

	Acomodado		Previsto no Plano
X	Parcialmente acomodado		Fora do âmbito do Plano
	Pedido de esclarecimento		Não Acomodado