



## 2.º REVISÃO DO PLANO DIRETOR MUNICIPAL DE PAREDES

### Discussão Pública - Ficha de Ponderação

(Discussão Pública nos termos do artigo 89.º do Decreto-Lei n.º 80/2015, de 14 de maio)

1. IDENTIFICAÇÃO DA PARTICIPAÇÃO
<b>N.º DO PROCESSO : 247/24DP2RPDM</b>
<b>NIPG : 5685/24</b>

2. NATUREZA DA PARTICIPAÇÃO	
	Regulamento
X	Planta de Ordenamento I - Classificação e Qualificação do Solo
	Planta de Ordenamento II – Programação e Execução
	Planta de Ordenamento - Outra(s)
	Planta de Condicionantes
	Relatório Ambiental

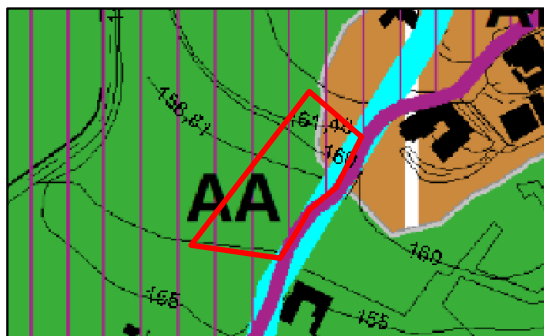
3. RESUMO DA EXPOSIÇÃO
<p>"O reclamante em representação da proprietária, sua esposa, solicita que seja aceite esta reclamação para reversão do solo contíguo à Rua do Barreiro, que está classificado no PDM em revisão como solo urbano, sendo um solo "apto para a construção". Parte do solo está em zona agrícola, mas tem as mesmas características dos solos da envolvente previstos como solos urbanos. Acresce que o arruamento tem infraestruturas básicas compatíveis com a possibilidade de edificação de baixa densidade, destinada a moradias."</p>

4. LOCALIZAÇÃO DA PARCELA   LOTE   PROPRIEDADE

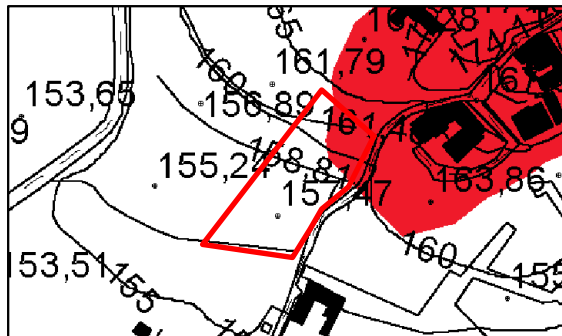


5. ENQUADRAMENTO DA PARCELA DO PDM EM VIGOR (PDM 2021)

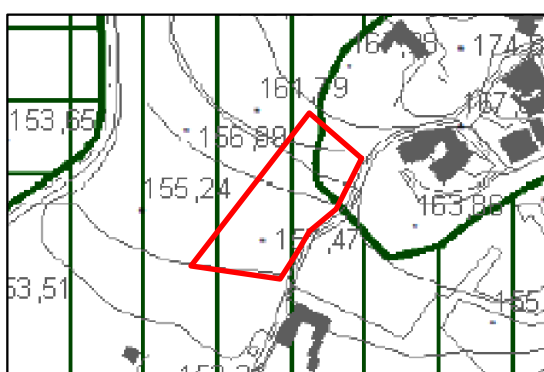
Planta de Ordenamento



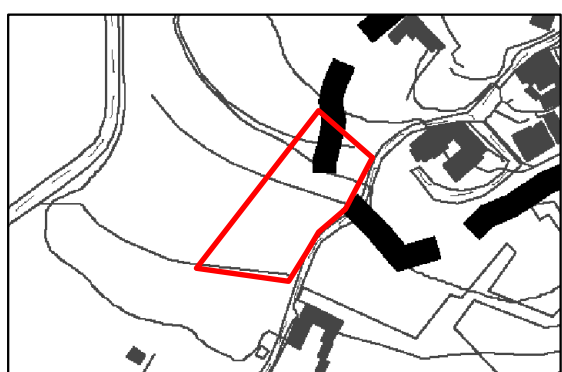
Planta Anexa à Planta de Ordenamento



Planta de Condicionantes

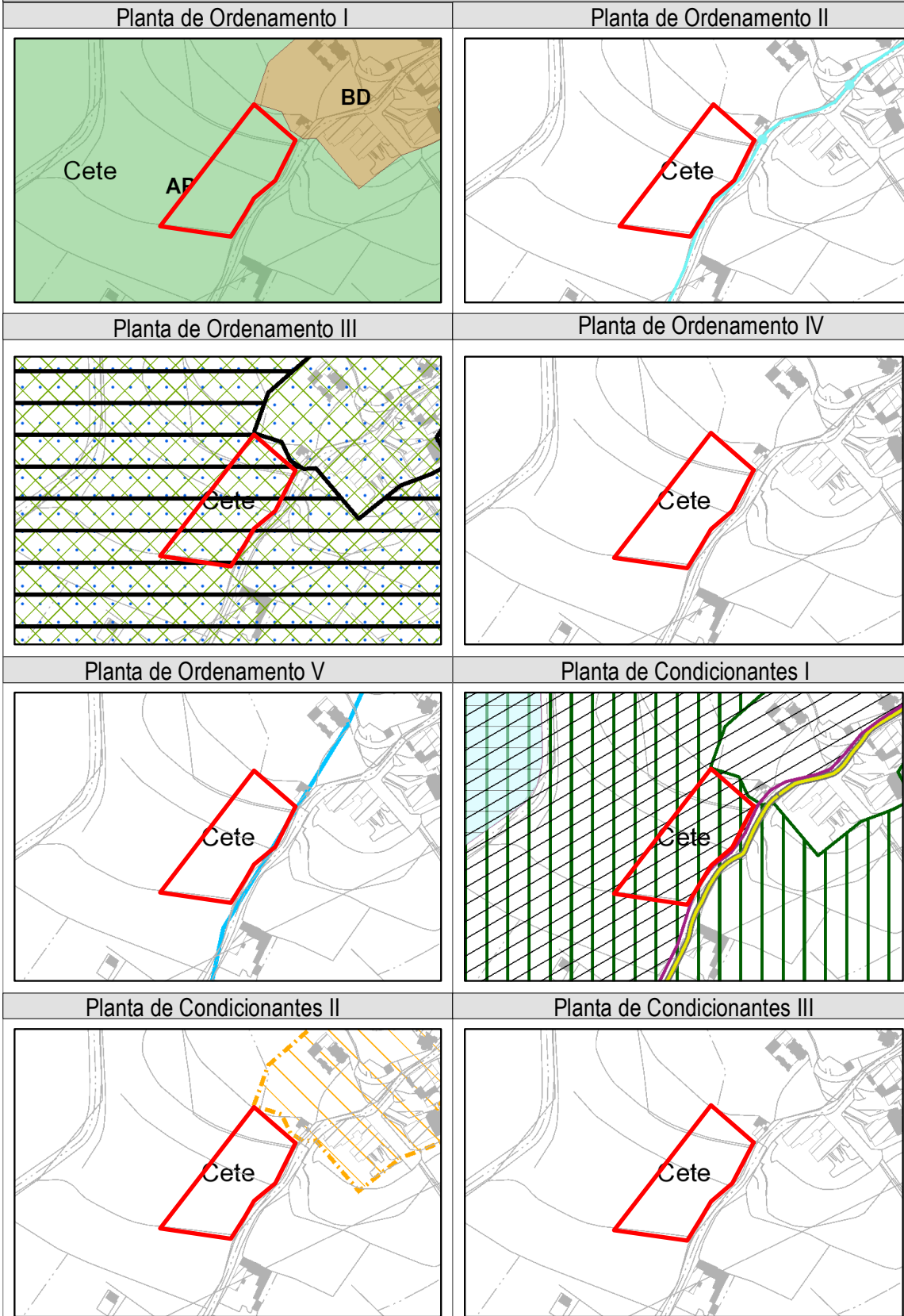


Planta Anexa à Planta de Condicionantes





6. ENQUADRAMENTO DA PARCELA NA PROPOSTA DA 2.ª REVISÃO DO PDM





#### 7. PONDERAÇÃO / ANÁLISE TÉCNICA

Da análise técnica da exposição, destaca-se as seguintes observações:

1. A classificação de solo urbano segue o disposto no artigo 10.º da Lei n.º 31/2014, de 30 de maio (LBPPSOTU), na redação atualizada, sendo “o que está total ou parcialmente urbanizado ou edificado e, como tal, afeto em plano territorial à urbanização ou à edificação”, e que cumpre cumulativamente os critérios descritos no n.º 3 do artigo 7.º do Decreto Regulamentar n.º 15/2015, de 19 de agosto.
2. A pretensão situa-se na continuidade do solo urbano, numa área classificada, parcialmente, como solo urbano desde o PDM de 1.ª geração, publicado em 1994, que foi integrado em solo rústico na proposta de revisão objeto de discussão pública, observando Servidões e Restrições de Utilidade Pública, nomeadamente Reserva Agrícola Nacional (RAN).
3. Atentos ao disposto nas normas de delimitação dos perímetros urbanos e rurais concertadas com as tutelas e o parecer da entidade de tutela para efeitos de exclusão da Reserva Agrícola Nacional (RAN), em sede de concertação após a discussão pública, foi incluído um acerto cartográfico, pelo que a pretensão foi parcialmente acomodada.

#### 7. DECISÃO

	Acomodado		Previsto no Plano
X	Parcialmente acomodado		Fora do âmbito do Plano
	Pedido de esclarecimento		Não Acomodado