



2.º REVISÃO DO PLANO DIRETOR MUNICIPAL DE PAREDES

Discussão Pública - Ficha de Ponderação

(Discussão Pública nos termos do artigo 89.º do Decreto-Lei n.º 80/2015, de 14 de maio)

1. IDENTIFICAÇÃO DA PARTICIPAÇÃO

N.º DO PROCESSO : 256/24DP2RPDM

NIPG : 6065/24

2. NATUREZA DA PARTICIPAÇÃO

	Regulamento
X	Planta de Ordenamento I - Classificação e Qualificação do Solo
	Planta de Ordenamento II – Programação e Execução
	Planta de Ordenamento - Outra(s)
	Planta de Condicionantes
	Relatório Ambiental

3. RESUMO DA EXPOSIÇÃO

"Venho solicitar a alteração da classificação do solo, esta alteração consiste na alteração de uma área de atividade económica para uma área de espaço Habitacional de nível II. Sendo que a área para AAE com os respetivos afastamentos tornando-se inviável a rentabilidade da totalidade do terreno. Com o espaço habitacional já é possível uma maior ocupação/rentabilidade. "

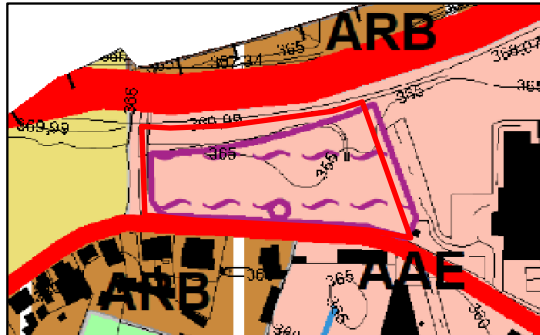
4. LOCALIZAÇÃO DA PARCELA | LOTE | PROPRIEDADE



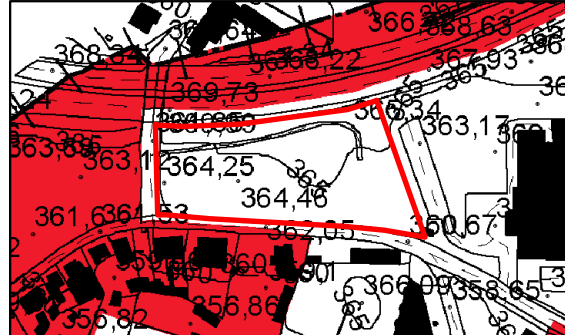


5. ENQUADRAMENTO DA PARCELA DO PDM EM VIGOR (PDM 2021)

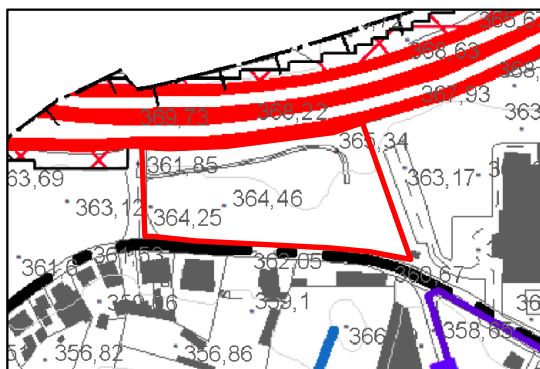
Planta de Ordenamento



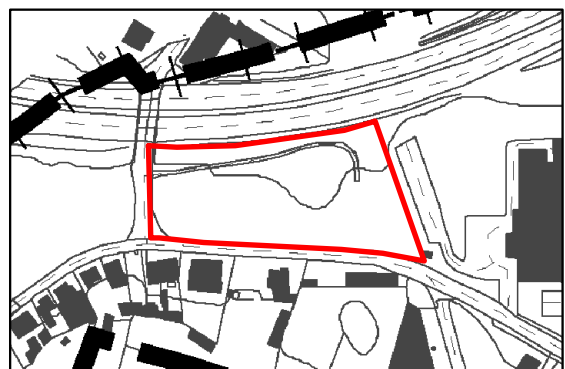
Planta Anexa à Planta de Ordenamento



Planta de Condicionantes

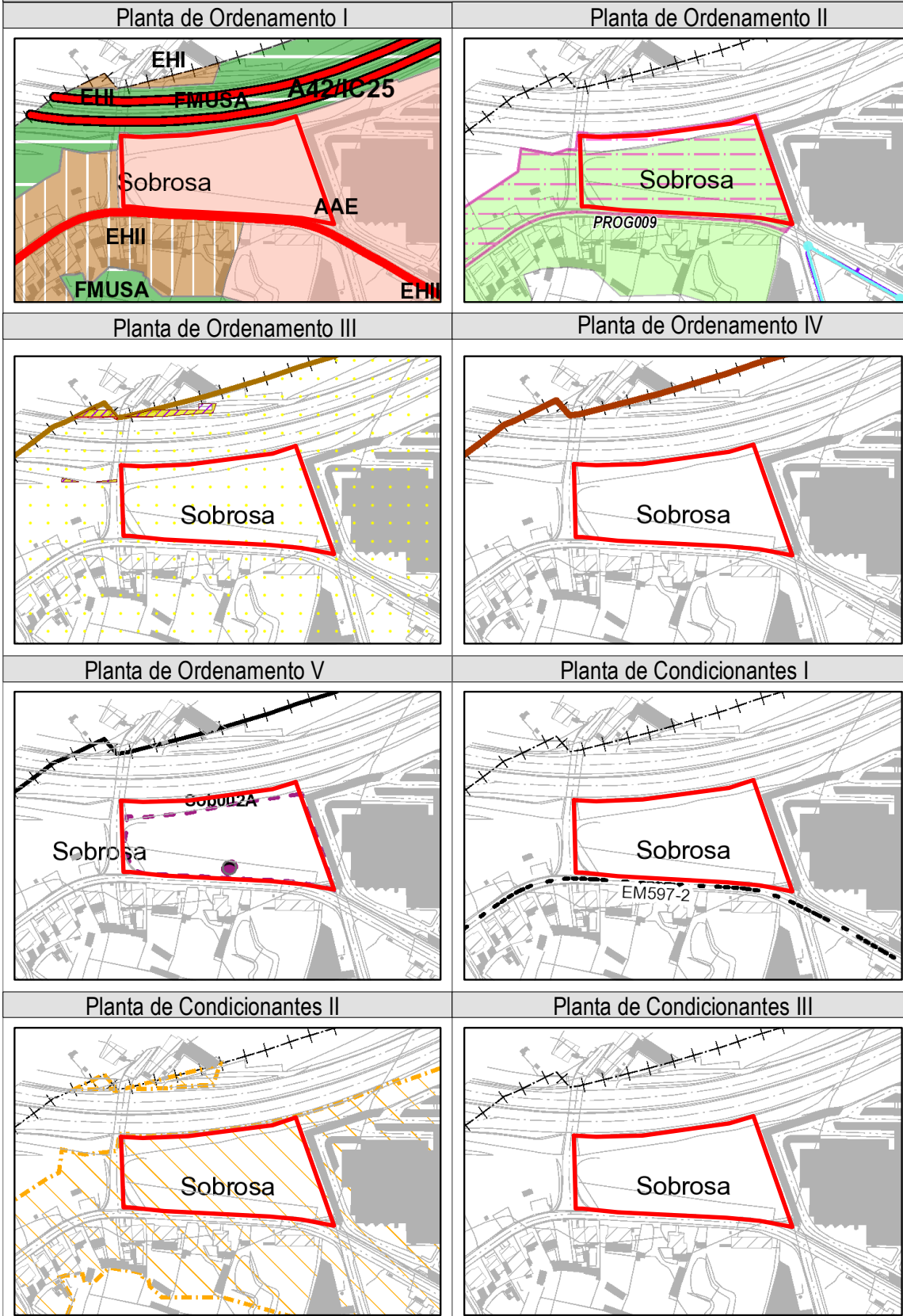


Planta Anexa à Planta de Condicionantes





6. ENQUADRAMENTO DA PARCELA NA PROPOSTA DA 2.ª REVISÃO DO PDM





7. PONDERAÇÃO / ANÁLISE TÉCNICA

Da análise técnica da exposição, destaca-se as seguintes observações:

1. A classificação de solo urbano segue o disposto no artigo 10.º da Lei n.º 31/2014, de 30 de maio (LBPPSOTU), na redação atualizada, sendo “*o que está total ou parcialmente urbanizado ou edificado e, como tal, afeto em plano territorial à urbanização ou à edificação*”, e que cumpre cumulativamente os critérios descritos no n.º 3 do artigo 7.º do Decreto Regulamentar n.º 15/2015, de 19 de agosto.
2. A pretensão versa a alteração da qualificação, de espaço de atividades económicas (AAE) para espaço habitacional nível II (EHII).
3. A parcela objeto da presente participação situa-se na continuidade do EHII, numa zona onde profundidade da parcela restringe ou até impede a utilização, nos termos disposto nos respetivos normativos do plano.
4. Face ao exposto, a pretensão foi acomodada.

7. DECISÃO

X	Acomodado		Previsto no Plano
	Parcialmente acomodado		Fora do âmbito do Plano
	Pedido de esclarecimento		Não Acomodado