



## 2.º REVISÃO DO PLANO DIRETOR MUNICIPAL DE PAREDES

### Discussão Pública - Ficha de Ponderação

(Discussão Pública nos termos do artigo 89.º do Decreto-Lei n.º 80/2015, de 14 de maio)

#### 1. IDENTIFICAÇÃO DA PARTICIPAÇÃO

**N.º DO PROCESSO : 413/24DP2RPDM\_PARCELA1**

**NIPG : 6526/24**

#### 2. NATUREZA DA PARTICIPAÇÃO

Regulamento

Planta de Ordenamento I - Classificação e Qualificação do Solo

Planta de Ordenamento II – Programação e Execução

Planta de Ordenamento - Outra(s)

Planta de Condicionantes

Relatório Ambiental

#### 3. RESUMO DA EXPOSIÇÃO

*"Propomos alteração de espaço de actividades económicas para espaço habitacional II na área assinalada no anexo MataDaCorujeira.pdf"*

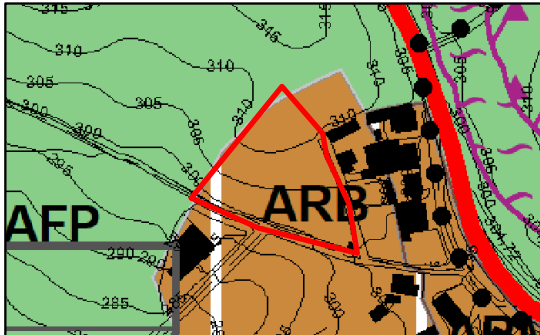
#### 4. LOCALIZAÇÃO DA PARCELA | LOTE | PROPRIEDADE



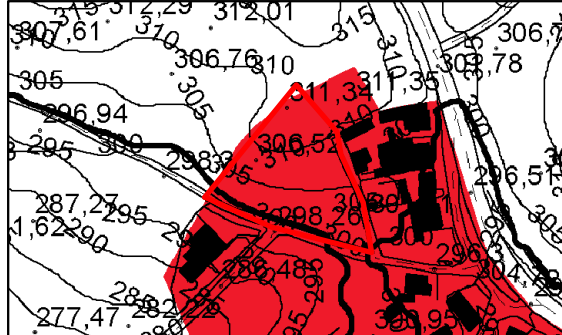


5. ENQUADRAMENTO DA PARCELA DO PDM EM VIGOR (PDM 2021)

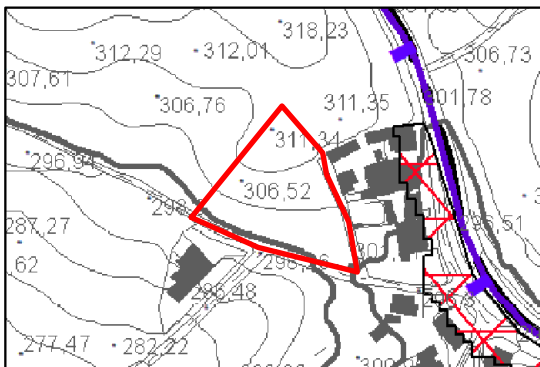
Planta de Ordenamento



Planta Anexa à Planta de Ordenamento



Planta de Condicionantes



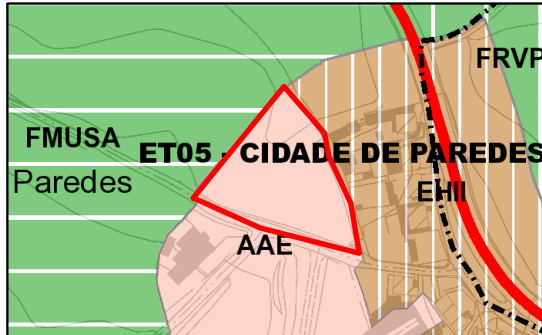
Planta Anexa à Planta de Condicionantes



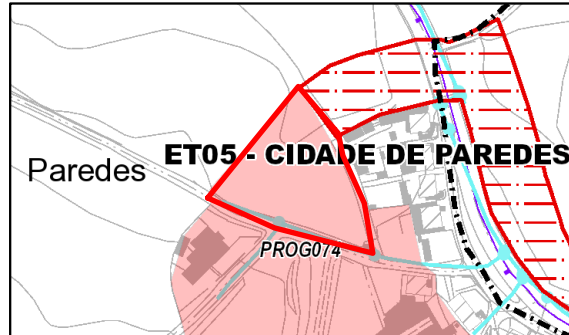


6. ENQUADRAMENTO DA PARCELA NA PROPOSTA DA 2.ª REVISÃO DO PDM

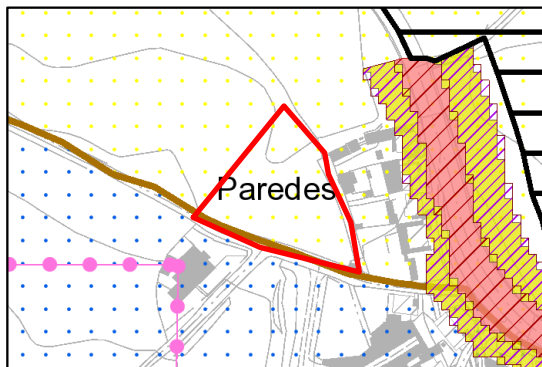
Planta de Ordenamento I



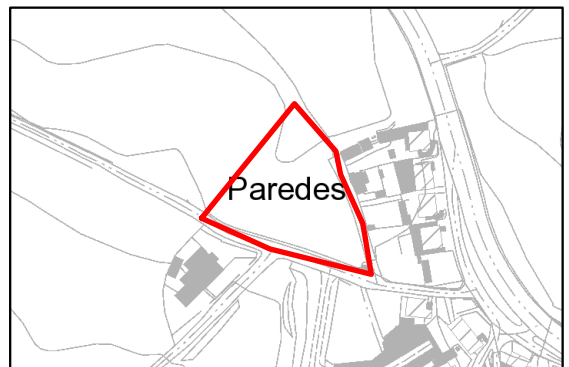
Planta de Ordenamento II



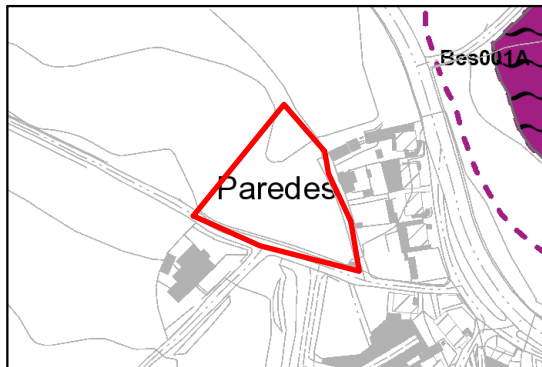
Planta de Ordenamento III



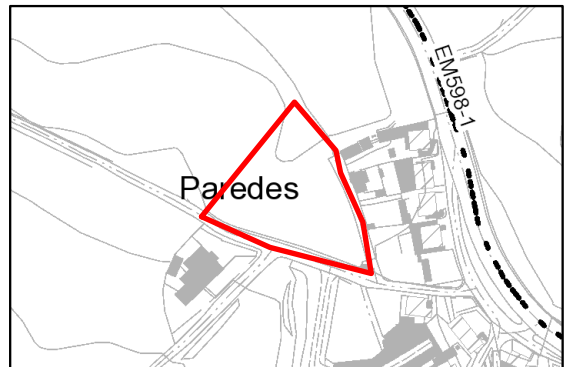
Planta de Ordenamento IV



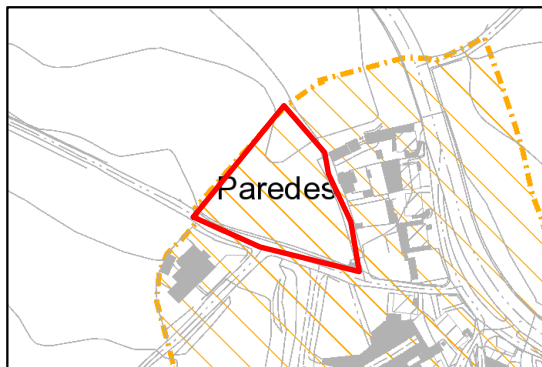
Planta de Ordenamento V



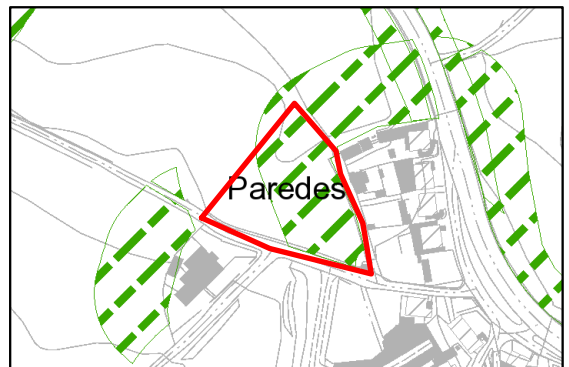
Planta de Condicionantes I



Planta de Condicionantes II



Planta de Condicionantes III





#### 7. PONDERAÇÃO / ANÁLISE TÉCNICA

Da análise técnica da exposição, destaca-se as seguintes observações:

1. A classificação de solo urbano segue o disposto no artigo 10.º da Lei n.º 31/2014, de 30 de maio (LBPPSOTU), na redação atualizada, sendo “*o que está total ou parcialmente urbanizado ou edificado e, como tal, afeto em plano territorial à urbanização ou à edificação*”, e que cumpre cumulativamente os critérios descritos no n.º 3 do artigo 7.º do Decreto Regulamentar n.º 15/2015, de 19 de agosto.
2. A pretensão versa a alteração da qualificação, de espaço de atividades económicas (AAE) para espaço habitacional nível II (EHII).
3. A pretensão situação em espaço para utilização habitacional desde o PDM de 1.ª geração, datado de 1994, contudo para a área não é identificada qualquer operação urbanística ou título, válido e eficaz, que se enquadre na aquisição gradual das faculdades urbanísticas (artigo 15.º da Lei n.º 31/2014, de 30 de maio - LBPPSOTU).
4. Considerando o existente no sítio e lugar, o afastamento às edificações a nascente tratando-se de uma área de transição para o solo rústico, entende-se ser de manter a categoria e subcategoria de espaço proposta no plano. Face ao exposto, a pretensão não foi acomodada.

#### 7. DECISÃO

	Acomodado		Previsto no Plano
	Parcialmente acomodado		Fora do âmbito do Plano
	Pedido de esclarecimento	X	Não Acomodado



## 2.º REVISÃO DO PLANO DIRETOR MUNICIPAL DE PAREDES

### Discussão Pública - Ficha de Ponderação

(Discussão Pública nos termos do artigo 89.º do Decreto-Lei n.º 80/2015, de 14 de maio)

#### 1. IDENTIFICAÇÃO DA PARTICIPAÇÃO

**N.º DO PROCESSO : 413/24DP2RPDM\_PARCELA2**

**NIPG : 6526/24**

#### 2. NATUREZA DA PARTICIPAÇÃO

Regulamento

Planta de Ordenamento I - Classificação e Qualificação do Solo

Planta de Ordenamento II – Programação e Execução

Planta de Ordenamento - Outra(s)

Planta de Condicionantes

Relatório Ambiental

#### 3. RESUMO DA EXPOSIÇÃO

*"Propomos alteração de espaço habitacional I para espaço habitacional II na área assinalada no anexo Sugestão Ribeirinha"*

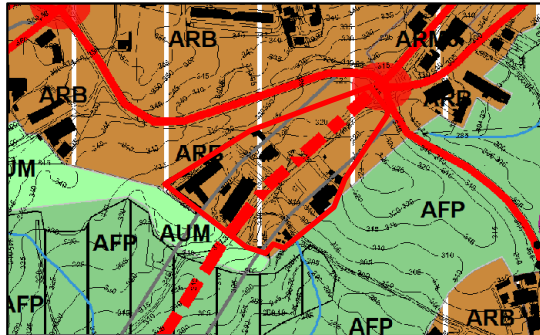
#### 4. LOCALIZAÇÃO DA PARCELA | LOTE | PROPRIEDADE



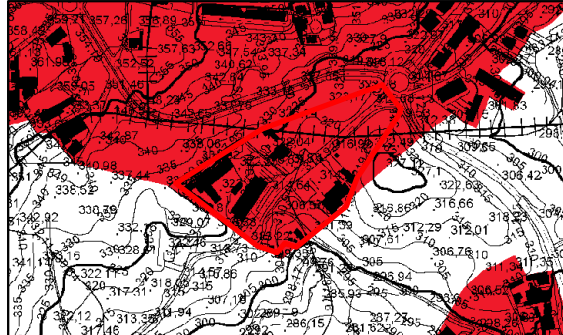


5. ENQUADRAMENTO DA PARCELA DO PDM EM VIGOR (PDM 2021)

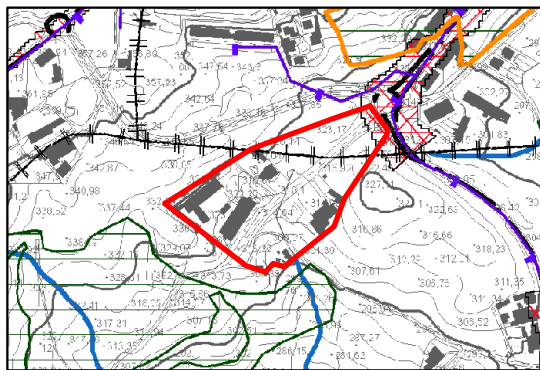
Planta de Ordenamento



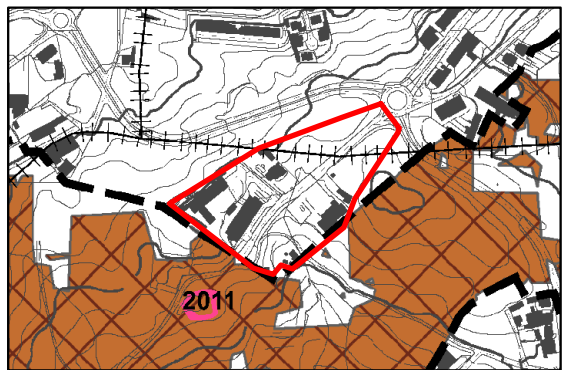
Planta Anexa à Planta de Ordenamento



Planta de Condicionantes



Planta Anexa à Planta de Condicionantes



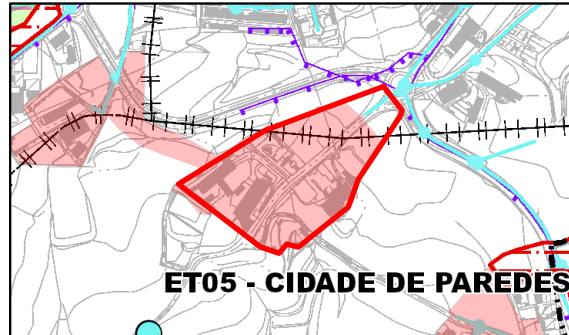


6. ENQUADRAMENTO DA PARCELA NA PROPOSTA DA 2.ª REVISÃO DO PDM

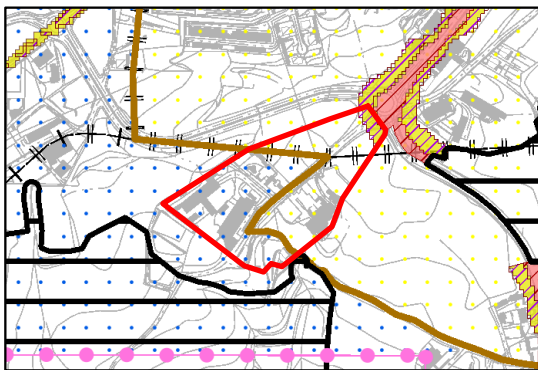
Planta de Ordenamento I



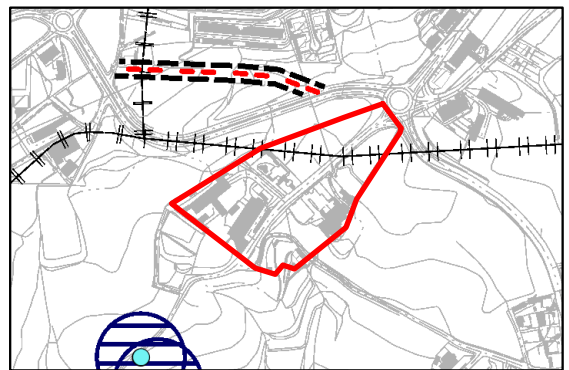
Planta de Ordenamento II



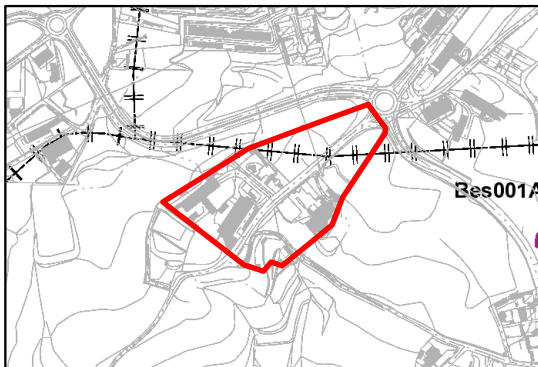
Planta de Ordenamento III



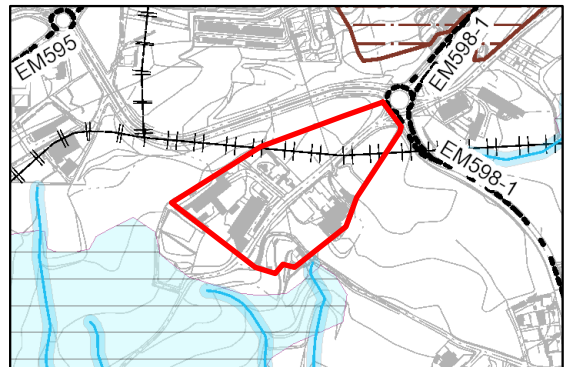
Planta de Ordenamento IV



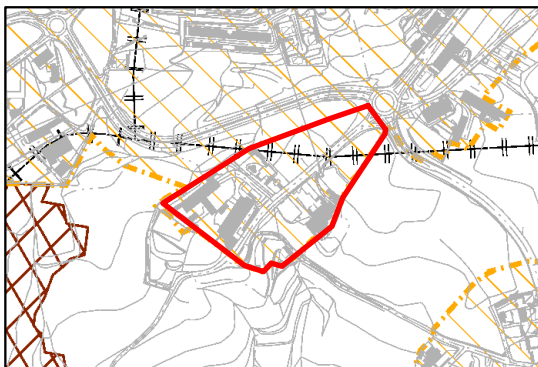
Planta de Ordenamento V



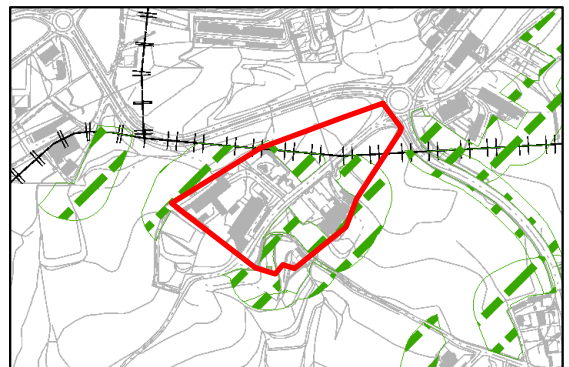
Planta de Condicionantes I



Planta de Condicionantes II



Planta de Condicionantes III





#### 7. Ponderação / Análise técnica

Da análise técnica da exposição, destaca-se as seguintes observações:

1. A classificação de solo urbano segue o disposto no artigo 10.º da Lei n.º 31/2014, de 30 de maio (LBPPSOTU), na redação atualizada, sendo “*o que está total ou parcialmente urbanizado ou edificado e, como tal, afeto em plano territorial à urbanização ou à edificação*”, e que cumpre cumulativamente os critérios descritos no n.º 3 do artigo 7.º do Decreto Regulamentar n.º 15/2015, de 19 de agosto.
2. A pretensão versa a alteração da qualificação, de espaço habitacional nível I (EHI) para espaço habitacional nível II (EHII).
3. Parte da área delimitada na participação está inserida em EHII.
4. A pretensão situa-se em espaço residencial de baixa densidade desde o PDM de 2.ª geração, datado de 2014, com especificações similares à subcategoria em apreço EHI.
5. Considerando o existente no sítio e lugar, considerando a tipologia da via, entende-se ser de manter a categoria e subcategoria de espaço proposta no plano. Face ao exposto, a pretensão não foi acomodada.

#### 7. DECISÃO

	Acomodado		Previsto no Plano
	Parcialmente acomodado		Fora do âmbito do Plano
	Pedido de esclarecimento	X	Não Acomodado