

**MUNICÍPIO DE PAREDES****Aviso n.º 22759/2022**

*Sumário:* Delimitação das áreas de reabilitação urbana de Aguiar, Alvre, Astromil, Baltar e Parcial de Vandoma, Casconha, Castromil, Cete, Duas Igrejas, Louredo, Parada de Todeia, Recarei e Parcial da Sobreira, Santa Comba, Sobreira, Sobrosa, Sobrosa Sul, Vandoma, Vilela, Vilela (Lugar de Vale), Vilela (Mosteiro), Lordelo Rebordosa, Vilela e Cristelo.

Delimitação das Áreas de Reabilitação Urbana de Aguiar, Alvre, Astromil, Baltar e Parcial de Vandoma, Casconha, Castromil, Cete, Duas Igrejas, Louredo, Parada de Todeia, Recarei e Parcial da Sobreira, Santa Comba, Sobreira, Sobrosa, Sobrosa Sul, Vandoma, Vilela, Vilela (Lugar de Vale), Vilela (Mosteiro), Lordelo, Rebordosa e Vilela e Cristelo José Alexandre da Silva Almeida, Presidente da Câmara Municipal de Paredes, torna público, nos termos e para os efeitos do disposto no n.º 1 do artigo 13.º do Regime Jurídico de Reabilitação Urbana (RJRU), aprovado pelo Decreto-Lei n.º 307/2009, de 23 de outubro, alterado e republicado pela Lei n.º 32/2012, de 14 de agosto, que sob a proposta da Câmara Municipal, a Assembleia Municipal de Paredes, em sessão realizada no dia 30 de setembro de 2022, deliberou aprovar a delimitação das Áreas de Reabilitação Urbana de Aguiar, Alvre, Astromil, Baltar e Parcial de Vandoma, Casconha, Castromil, Cete, Duas Igrejas, Louredo, Parada de Todeia, Recarei e Parcial da Sobreira, Santa Comba, Sobreira, Sobrosa, Sobrosa Sul, Vandoma, Vilela, Vilela (Lugar de Vale), Vilela (Mosteiro), Lordelo, Rebordosa e Vilela e Cristelo. Mais se informa que, nos termos do n.º 4 do artigo 13.º do RJRU, os elementos que integram a referida deliberação da delimitação das Áreas de Reabilitação Urbana elencadas anteriormente, poderão ser consultados na página eletrónica da Câmara Municipal de Paredes ([www.cm-paredes.pt](http://www.cm-paredes.pt)).

14 de outubro de 2022. — O Presidente da Câmara, *Dr. José Alexandre da Silva Almeida*.

**Deliberação**

Verónica de Brito Castro, Chefe da Divisão Administrativa, certifico, que de acordo com a deliberação da sessão ordinária da Assembleia Municipal de trinta de setembro de dois mil e vinte e dois, a Assembleia Municipal deliberou, por unanimidade dos 40 membros presentes, sob proposta da Câmara Municipal em reunião do executivo de vinte e um de setembro de dois mil e vinte e dois, aprovar a “Delimitação das Áreas de Reabilitação Urbana (ARU): ARU de Aguiar, ARU de Alvre, ARU de Astromil, ARU de Baltar e parcial de Vandoma, ARU de Casconha, ARU de Castromil, ARU de Cete, ARU de Duas Igrejas, ARU de Louredo, ARU de Parada de Todeia, ARU de Recarei e parcial da Sobreira, ARU de Santa Comba, ARU da Sobreira, ARU de Sobrosa, ARU de Sobrosa Sul, ARU de Vandoma, ARU de Vilela, ARU de Vilela (Lugar do Vale); ARU de Vilela (Mosteiro), ARU de Lordelo, Rebordosa e Vilela e ARU de Cristelo”. Mais se certifica, que a deliberação em causa foi tomada, com base na informação técnica com o número de identificação de processo geral número cinquenta e quatro mil e cinquenta e sete barra vinte e dois, datada de doze de agosto de dois mil e vinte e dois. O que se certifica é verdade do que dou fé.

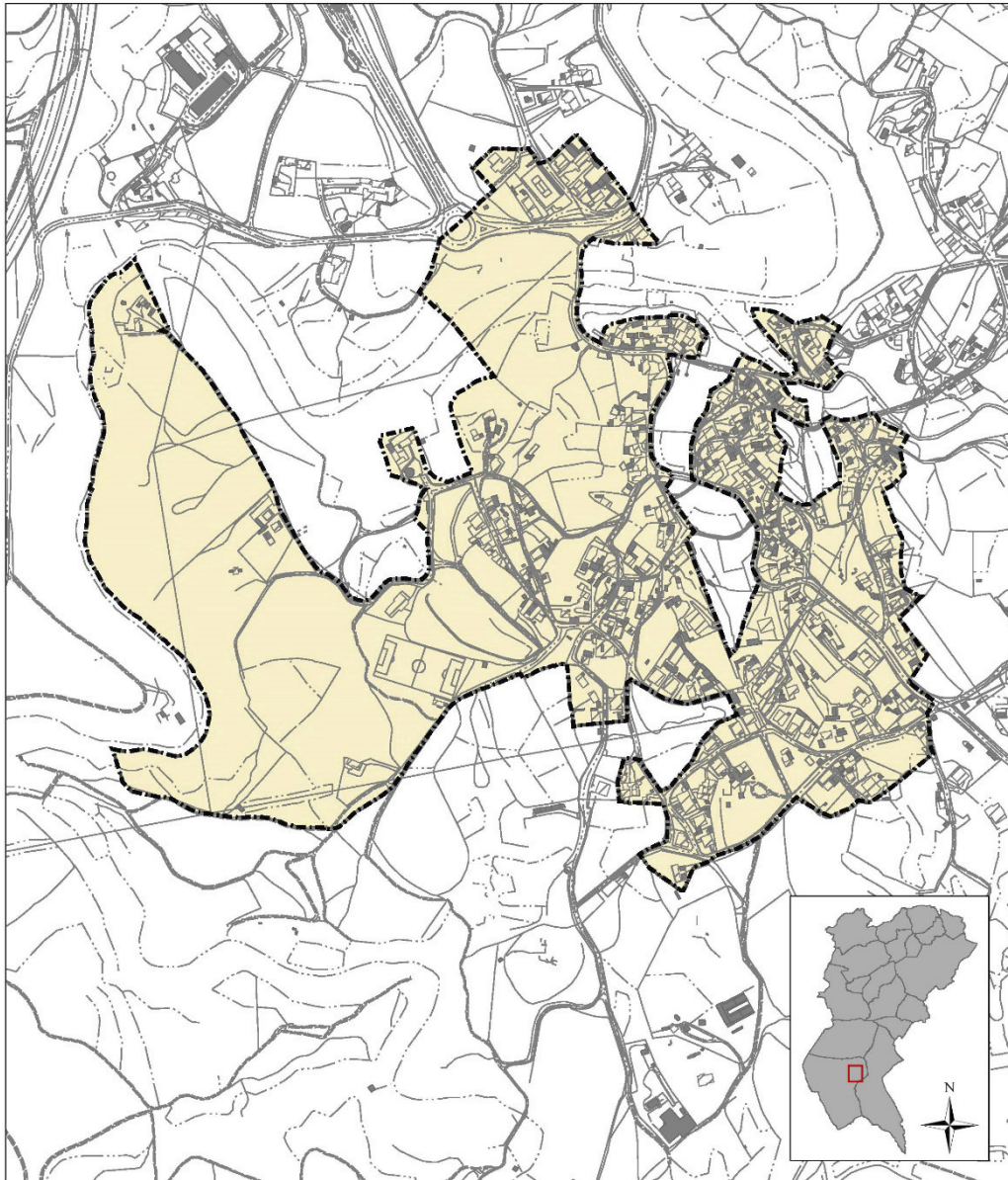
14 de outubro de 2022. — A Chefe da Divisão Administrativa, *Dr.ª Verónica de Brito Castro*.



## Áreas de Reabilitação Urbana - ARU

### ARU de Alvre

Legenda:



AGOSTO DE 2022

Praça José Guilherme  
4580-130 Paredes  
Tel. 255 786 800 Fax. 255 782 155

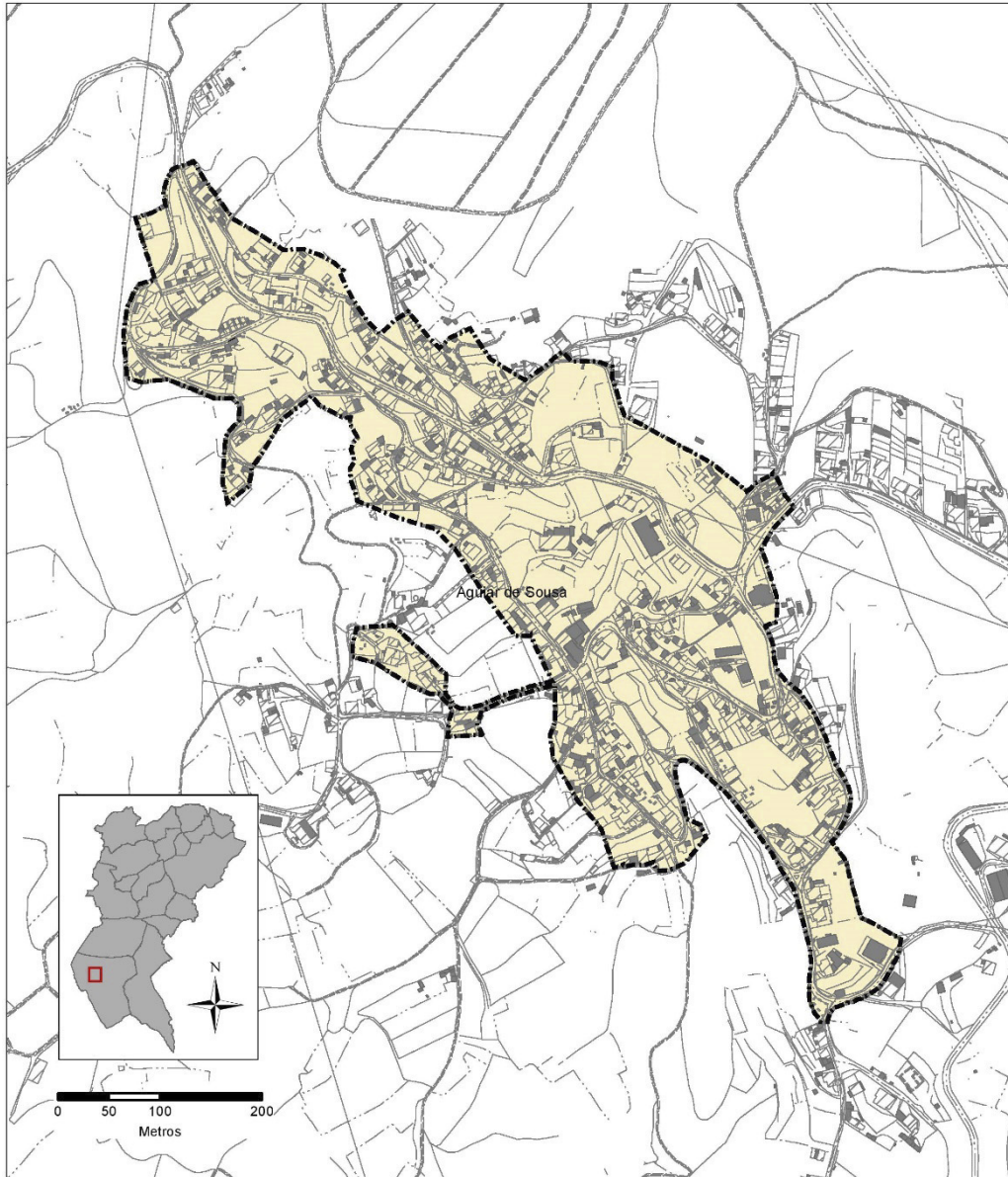
Cartografia de Base : Cartografia do concelho de Paredes de 2019, à escala 1:5.000  
Sistema de Referência : PT- TM06/ETRS89

## Áreas de Reabilitação Urbana - ARU

### ARU de Aguiar

Legenda:

 Área de Reabilitação Urbana




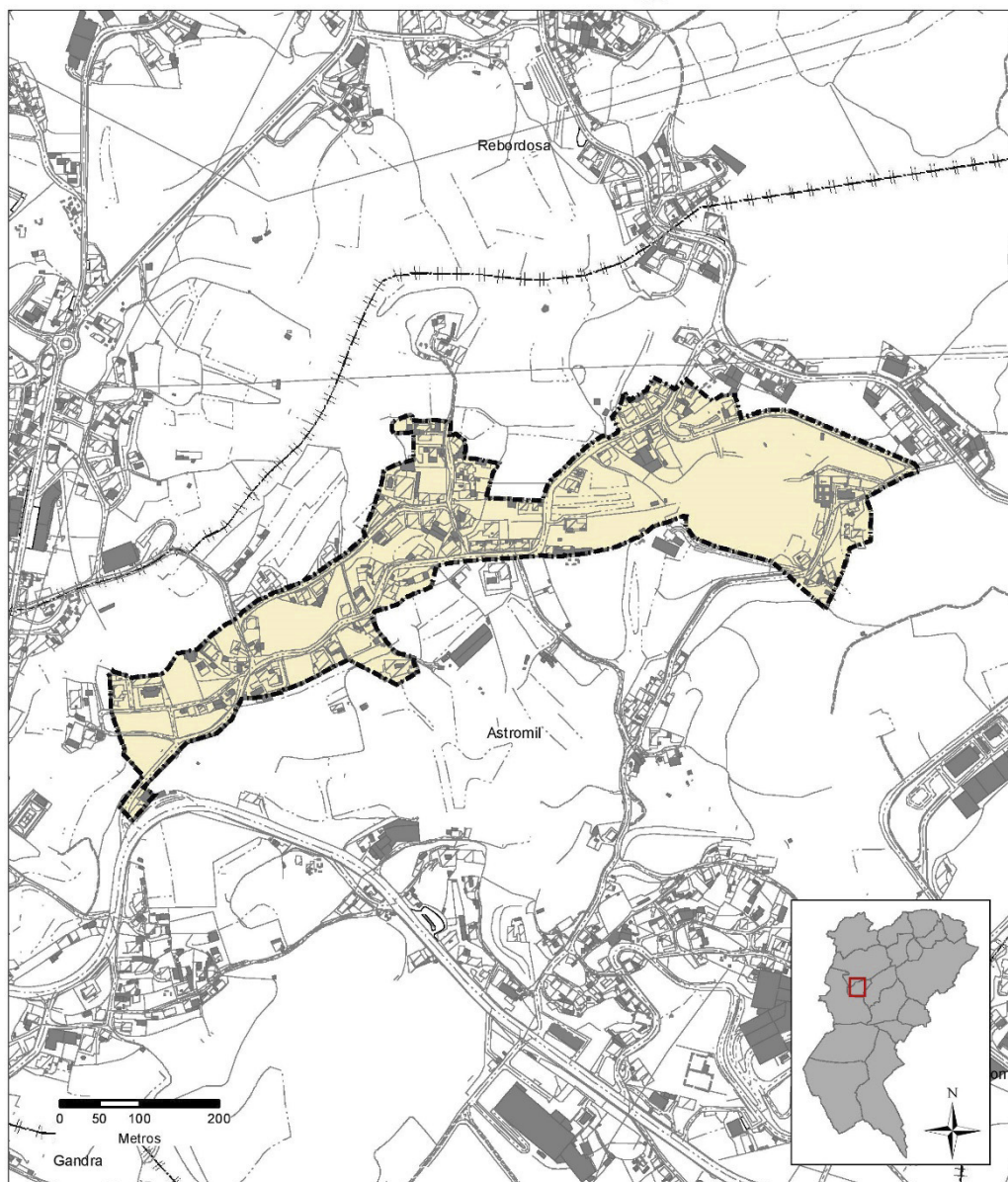
JUNHO DE 2022

## Áreas de Reabilitação Urbana - ARU

### ARU de Astromil

Legenda:

 Área de Reabilitação Urbana



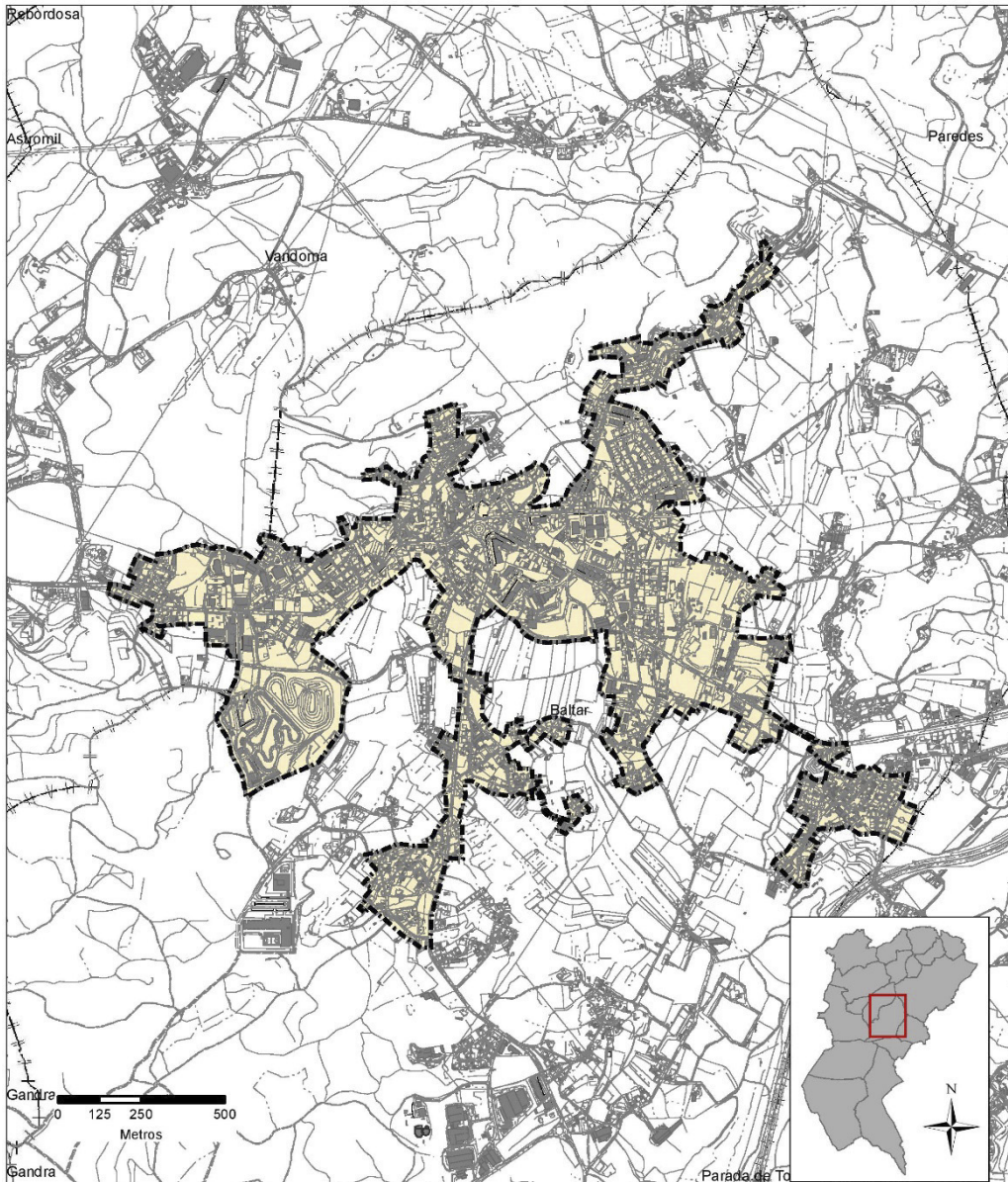
JUNHO DE 2022

## Áreas de Reabilitação Urbana - ARU

### ARU de Baltar e parcial de Vandoma

Legenda:

Área de Reabilitação Urbana



JUNHO DE 2022

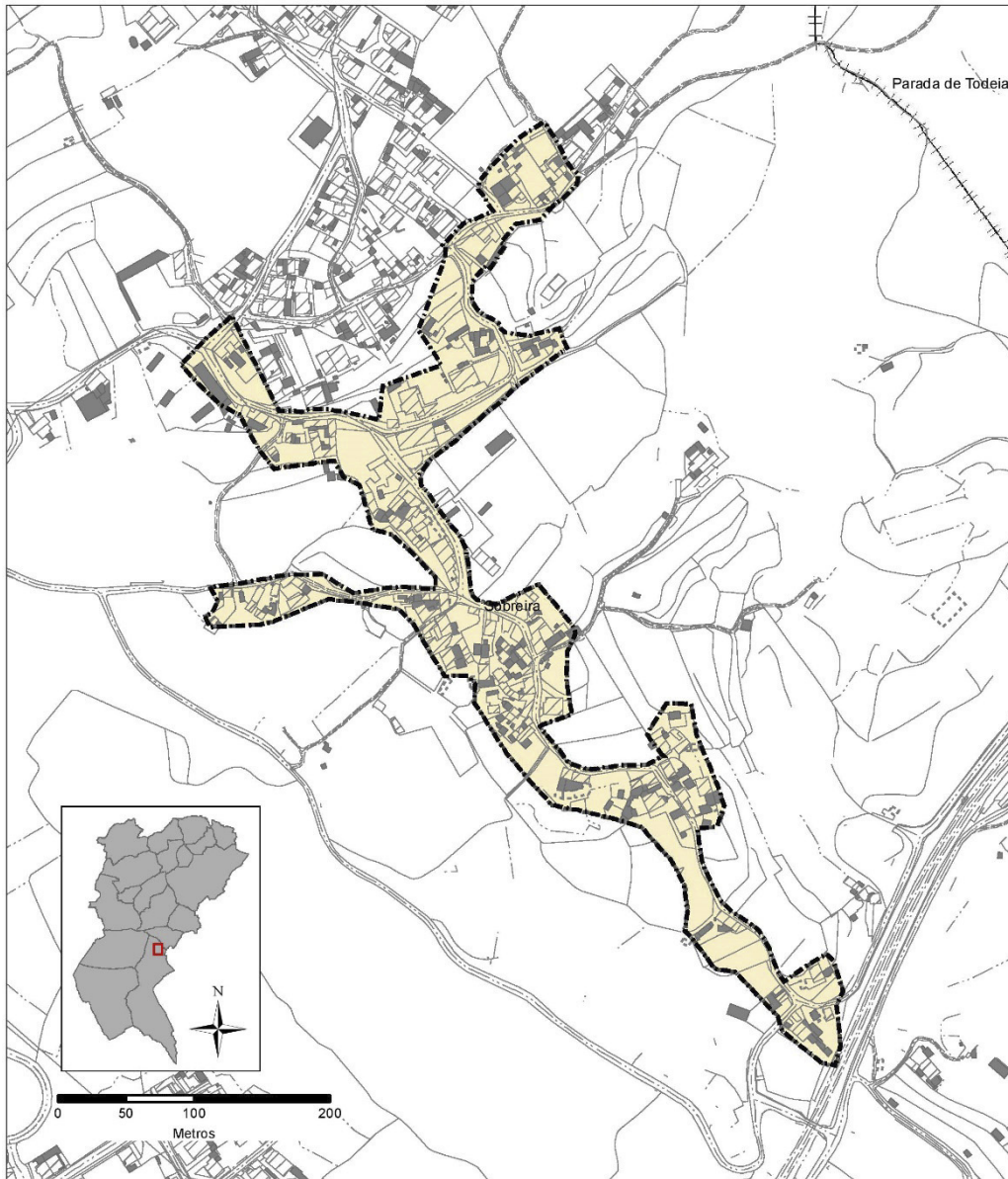


## Áreas de Reabilitação Urbana - ARU

### ARU de Castromil

Legenda:

 Área de Reabilitação Urbana



JUNHO DE 2022

Praça José Guilherme  
4580-130 Paredes  
Tel. 255 788 800 Fax. 255 782 155

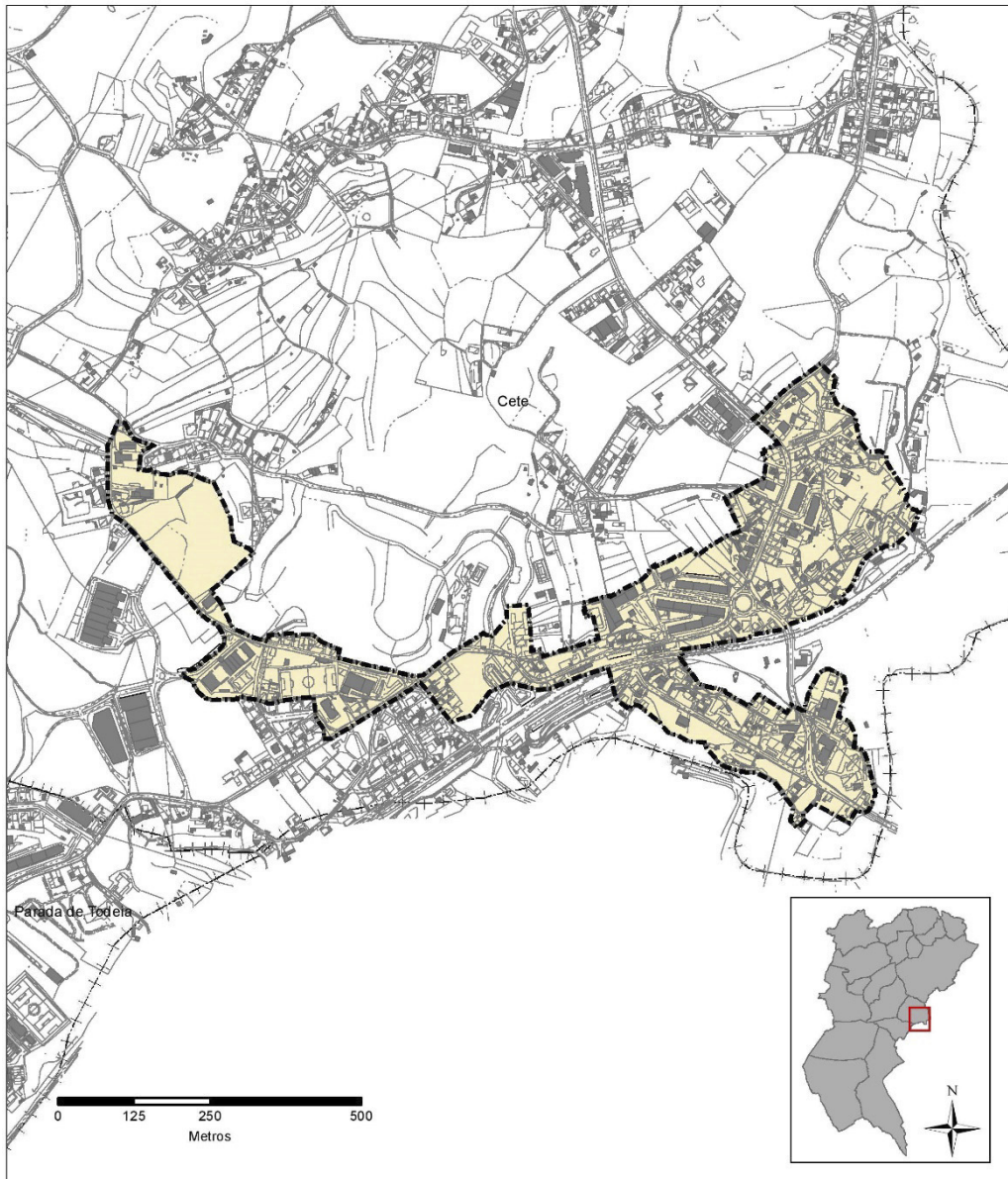
Cartografia de Base : Cartografia do concelho de Paredes de 2019, à escala 1:5.000  
Sistema de Referência : PT- TM06\ETRS89

## Áreas de Reabilitação Urbana - ARU

### ARU de Cete

Legenda:

 Área de Reabilitação Urbana



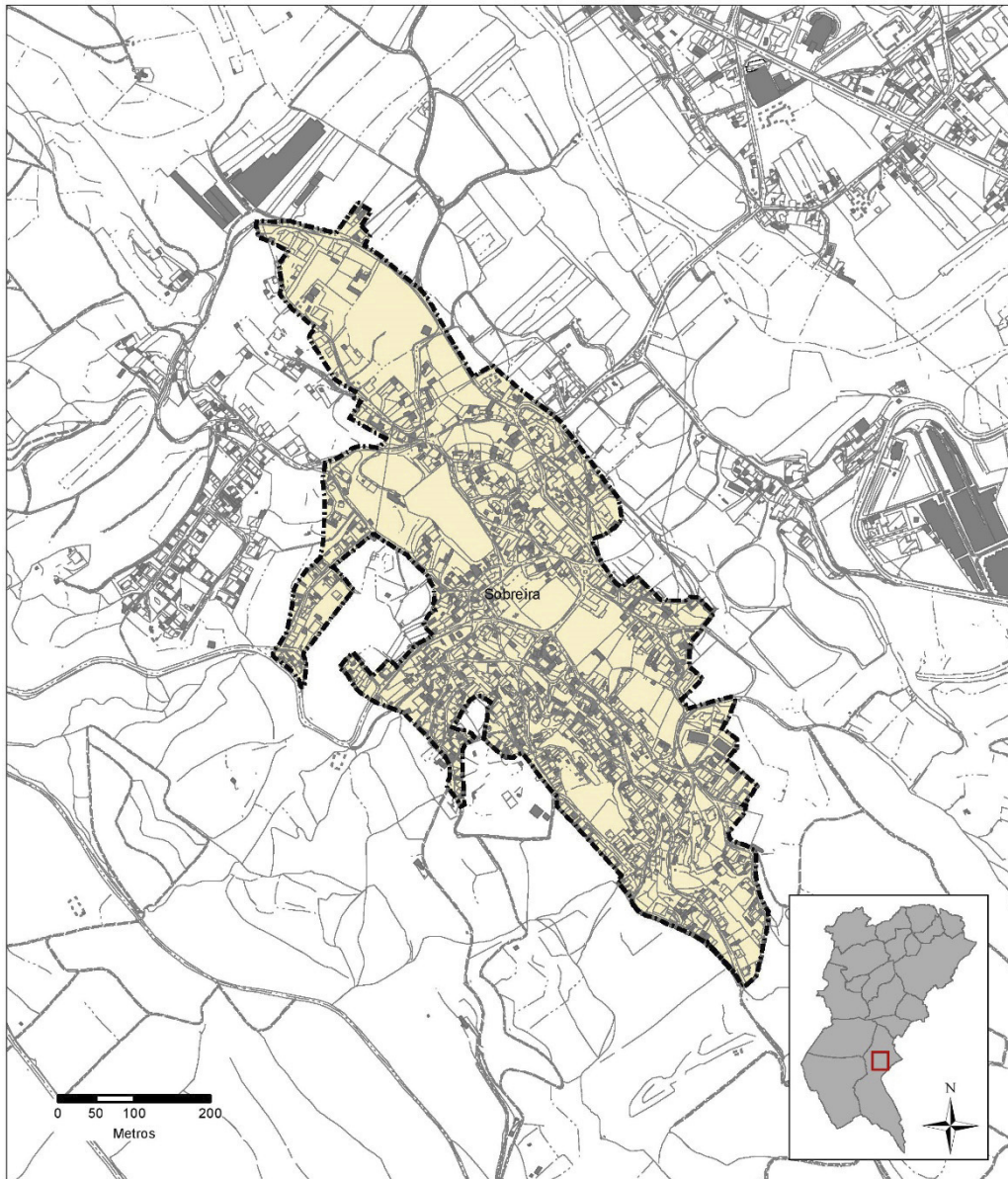
JUNHO DE 2022

## Áreas de Reabilitação Urbana - ARU

### ARU de Casconha

Legenda:

Área de Reabilitação Urbana



JUNHO DE 2022

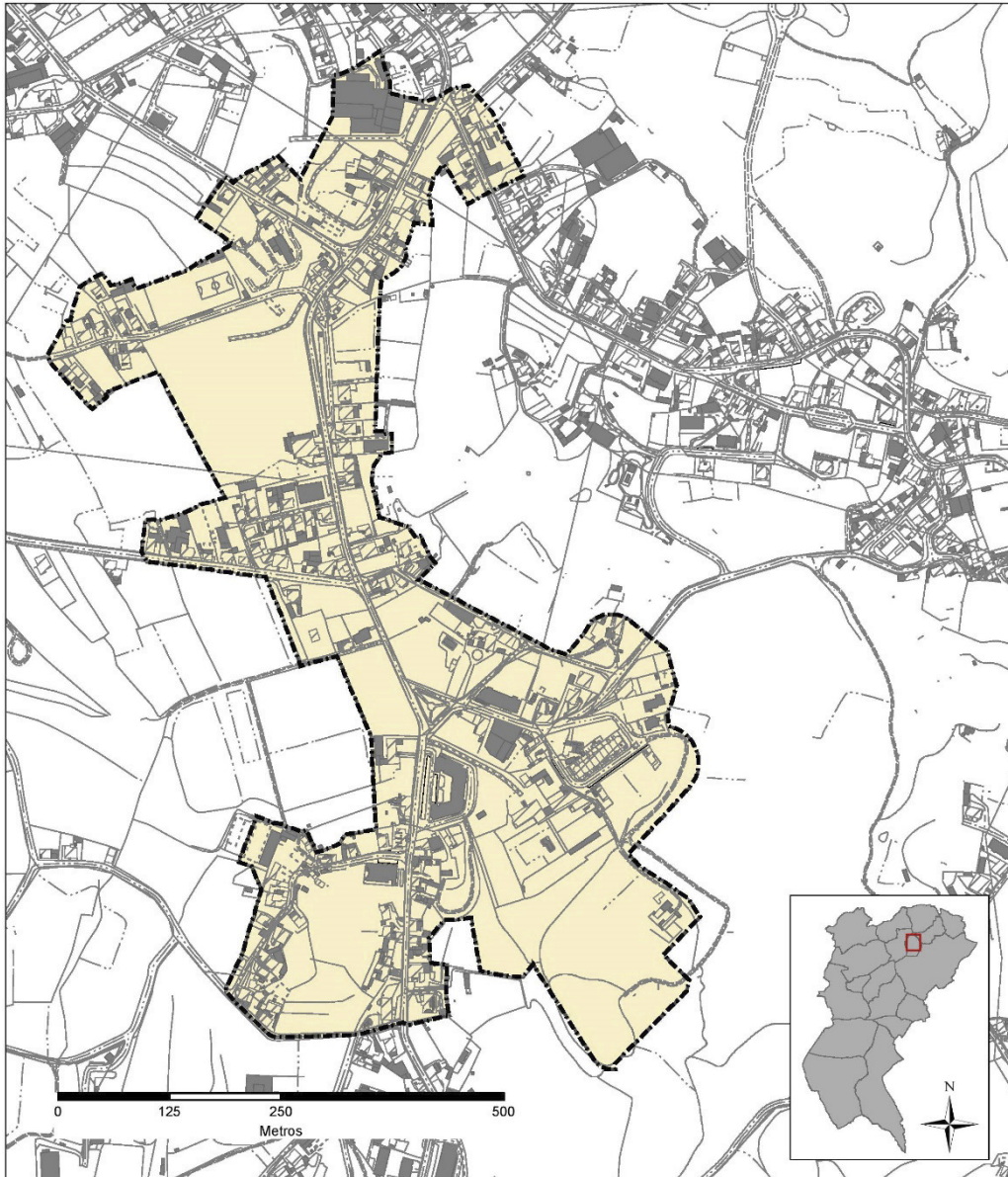


## Áreas de Reabilitação Urbana - ARU

### ARU de Cristelo

Legenda:

 Área de Reabilitação Urbana



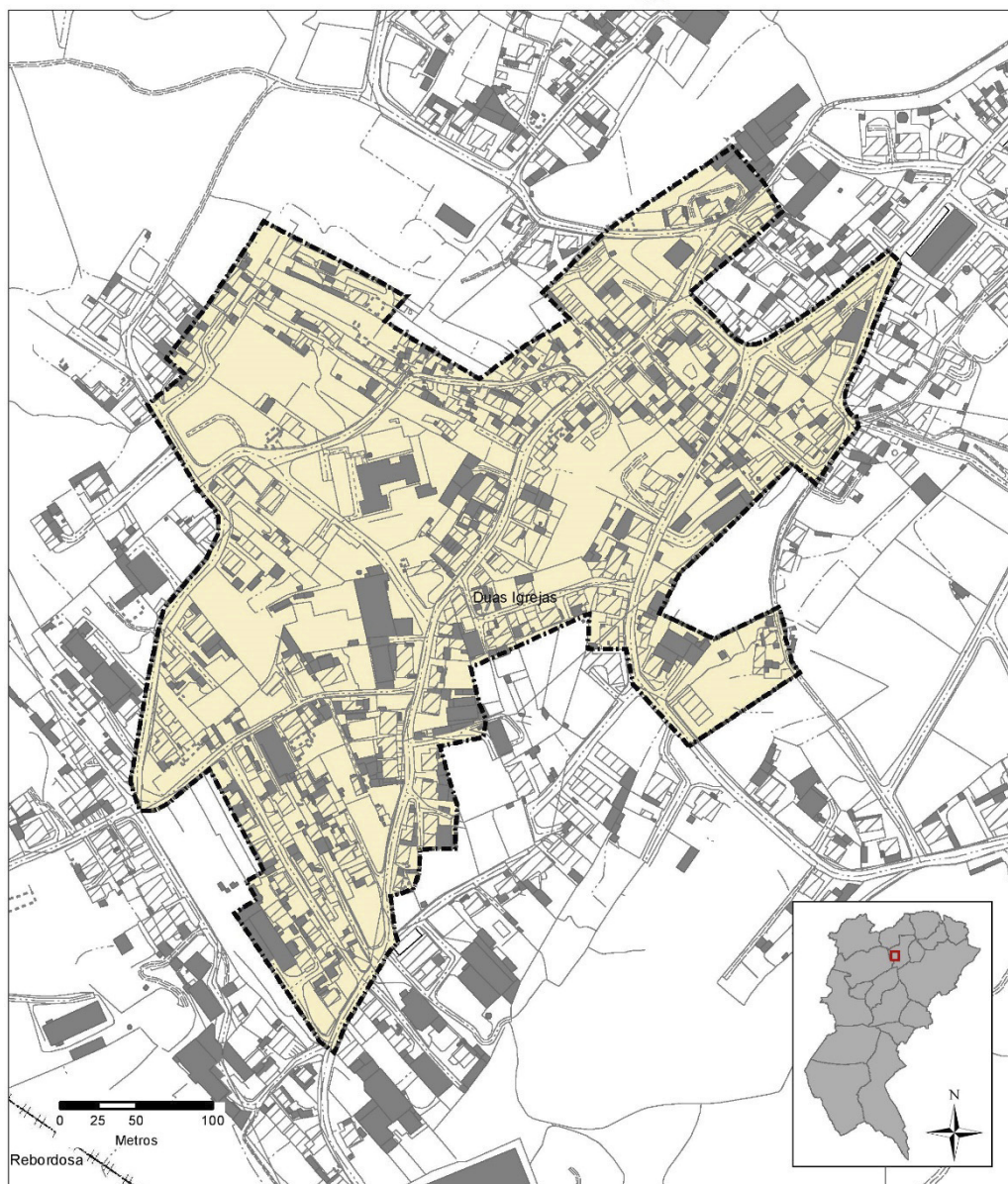
AGOSTO DE 2022

## Áreas de Reabilitação Urbana - ARU

### ARU de Duas Igrejas

Legenda:

Área de Reabilitação Urbana



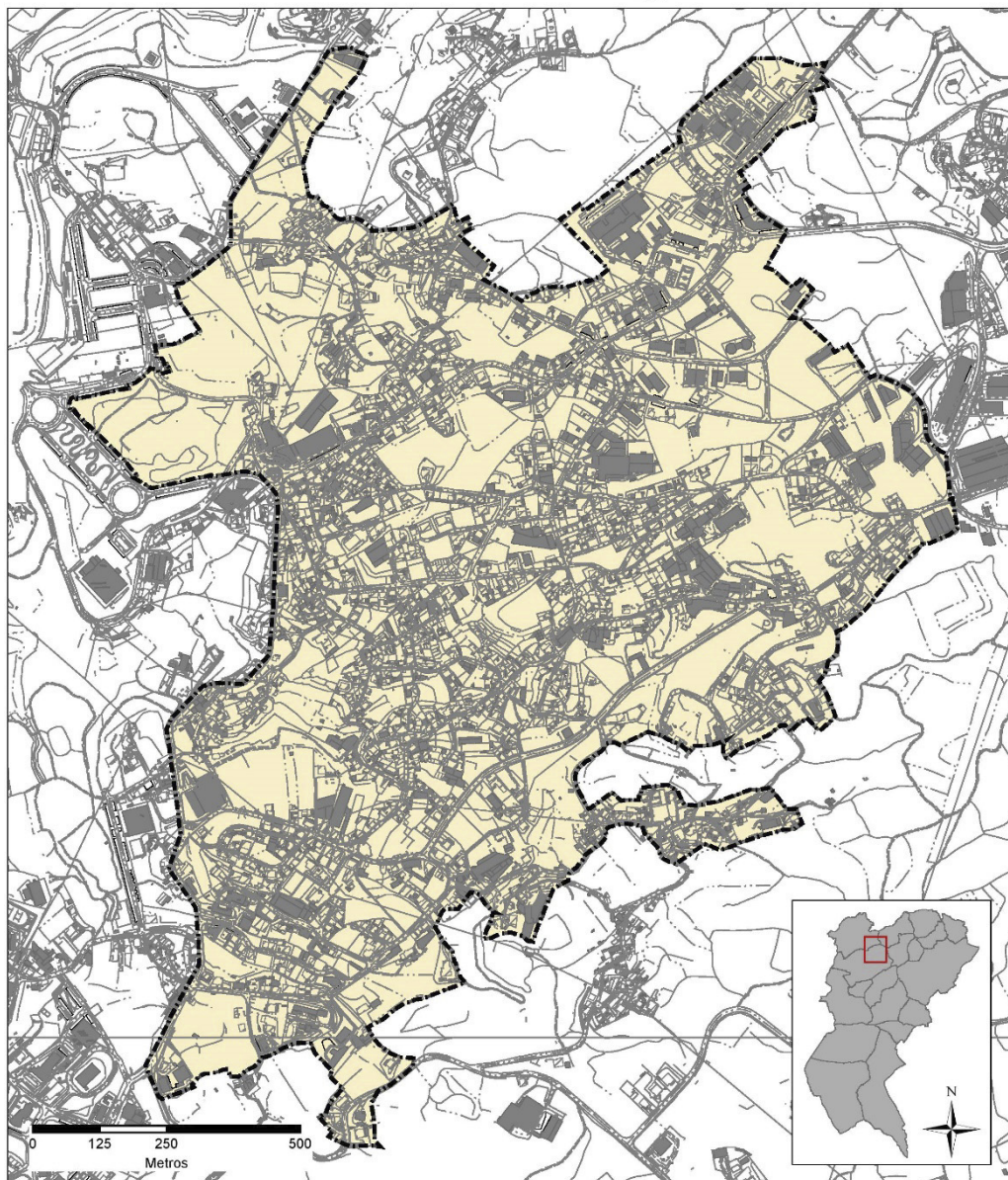
JUNHO DE 2022

## Áreas de Reabilitação Urbana - ARU

### ARU de Lordelo, Rebordosa e Vilela

Legenda:

Área de Reabilitação Urbana



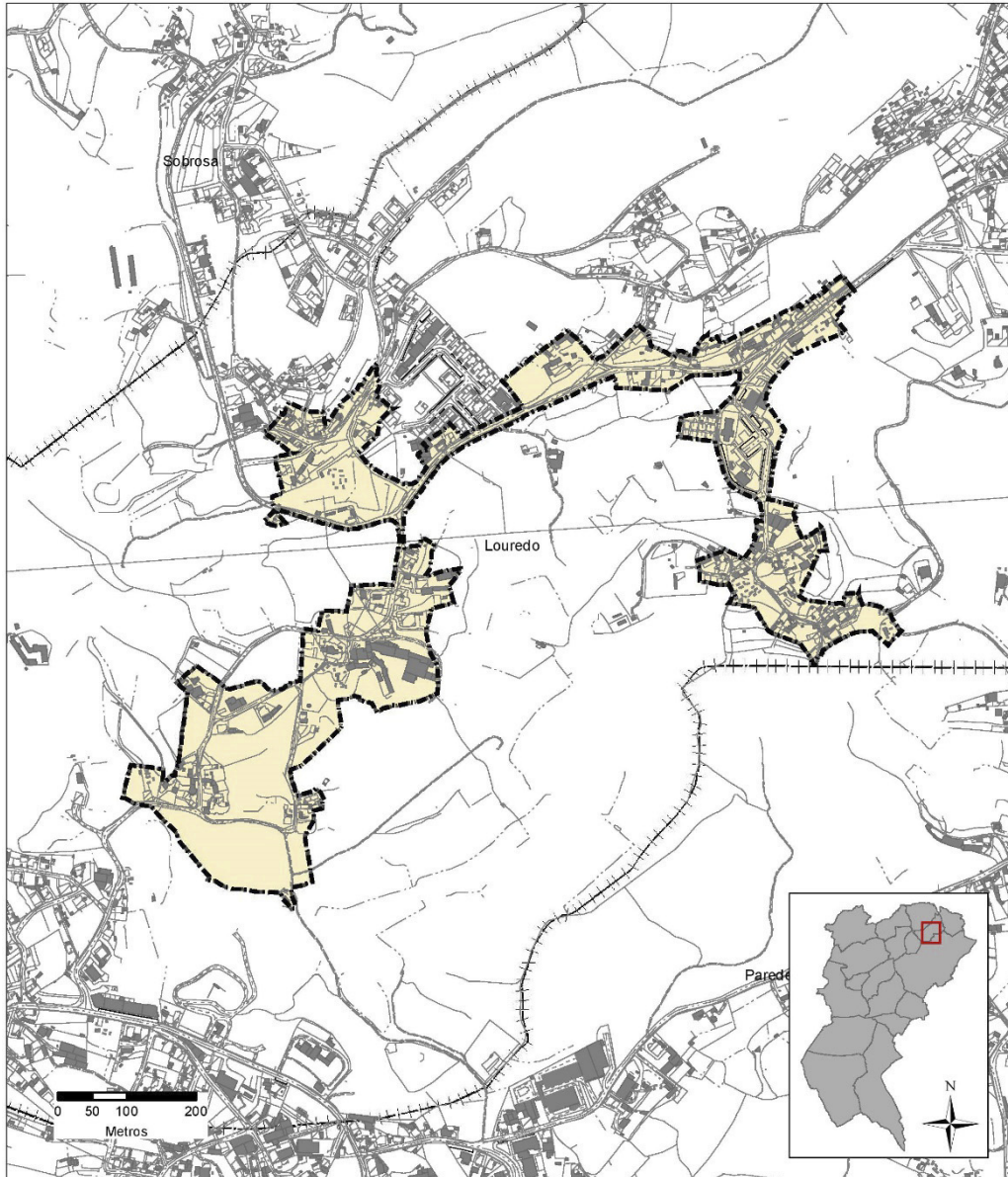
AGOSTO DE 2022

## Áreas de Reabilitação Urbana - ARU

### ARU de Louredo

Legenda:

 Área de Reabilitação Urbana




JUNHO DE 2022

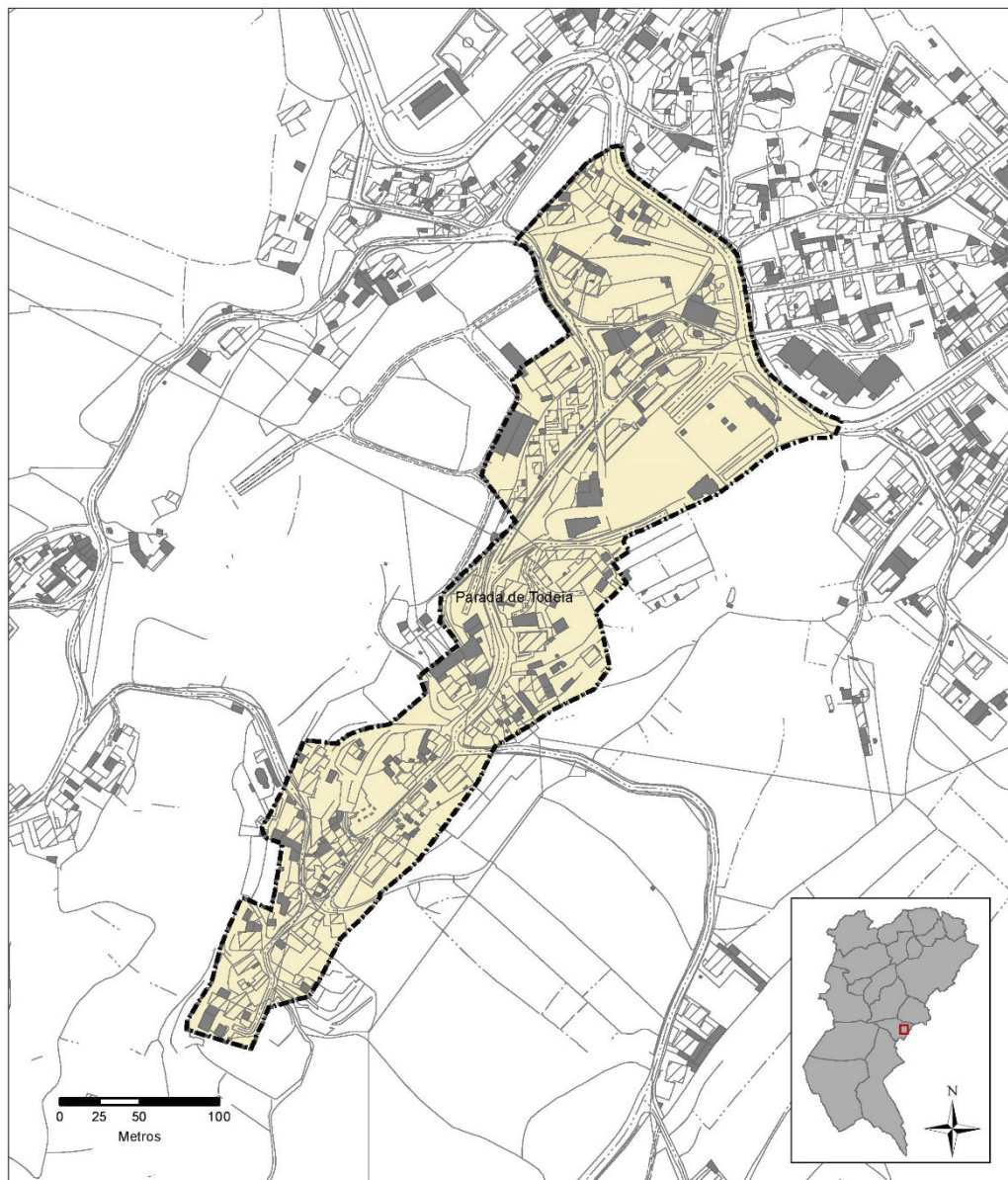


## Áreas de Reabilitação Urbana - ARU

### ARU de Parada de Todeia

Legenda:

 Área de Reabilitação Urbana



JUNHO DE 2022

Praça José Guilherme  
4580-130 Paredes  
Tel. 255 788 800 Fax. 255 782 155

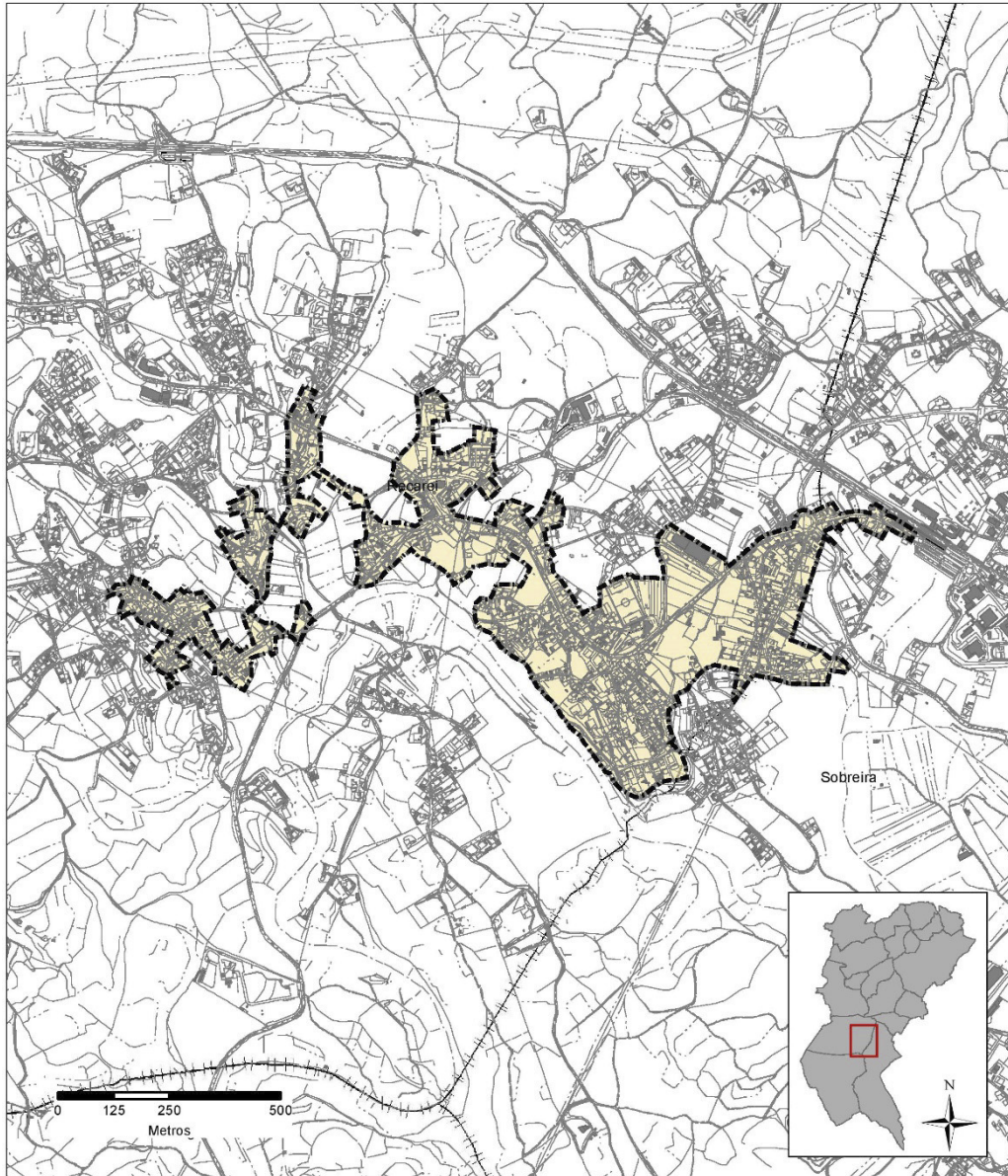
Cartografia de Base : Cartografia do concelho de Paredes de 2019, à escala 1:5.000  
Sistema de Referência : PT- TM06/ETRS89

## Áreas de Reabilitação Urbana - ARU

### ARU de Recarei e parcial da Sobreira

Legenda:

 Área de Reabilitação Urbana




JUNHO DE 2022

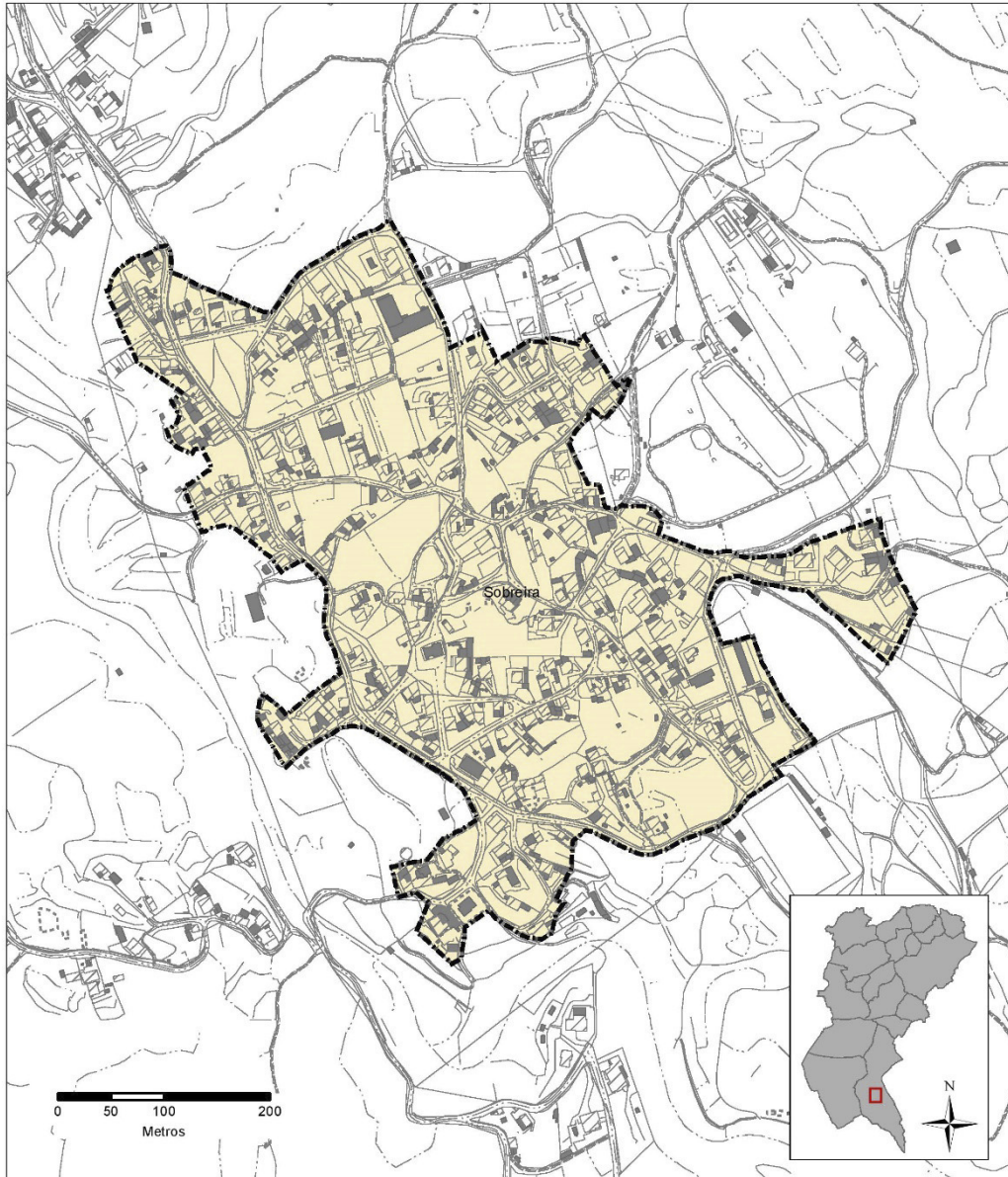


## Áreas de Reabilitação Urbana - ARU

### ARU de Santa Comba

Legenda:

 Área de Reabilitação Urbana



JUNHO DE 2022

Praça José Guilherme  
4580-130 Paredes  
Tel. 255 788 800 Fax. 255 782 155

Cartografia de Base : Cartografia do concelho de Paredes de 2019, à escala 1:5.000  
Sistema de Referência : PT- TM06/ETRS89

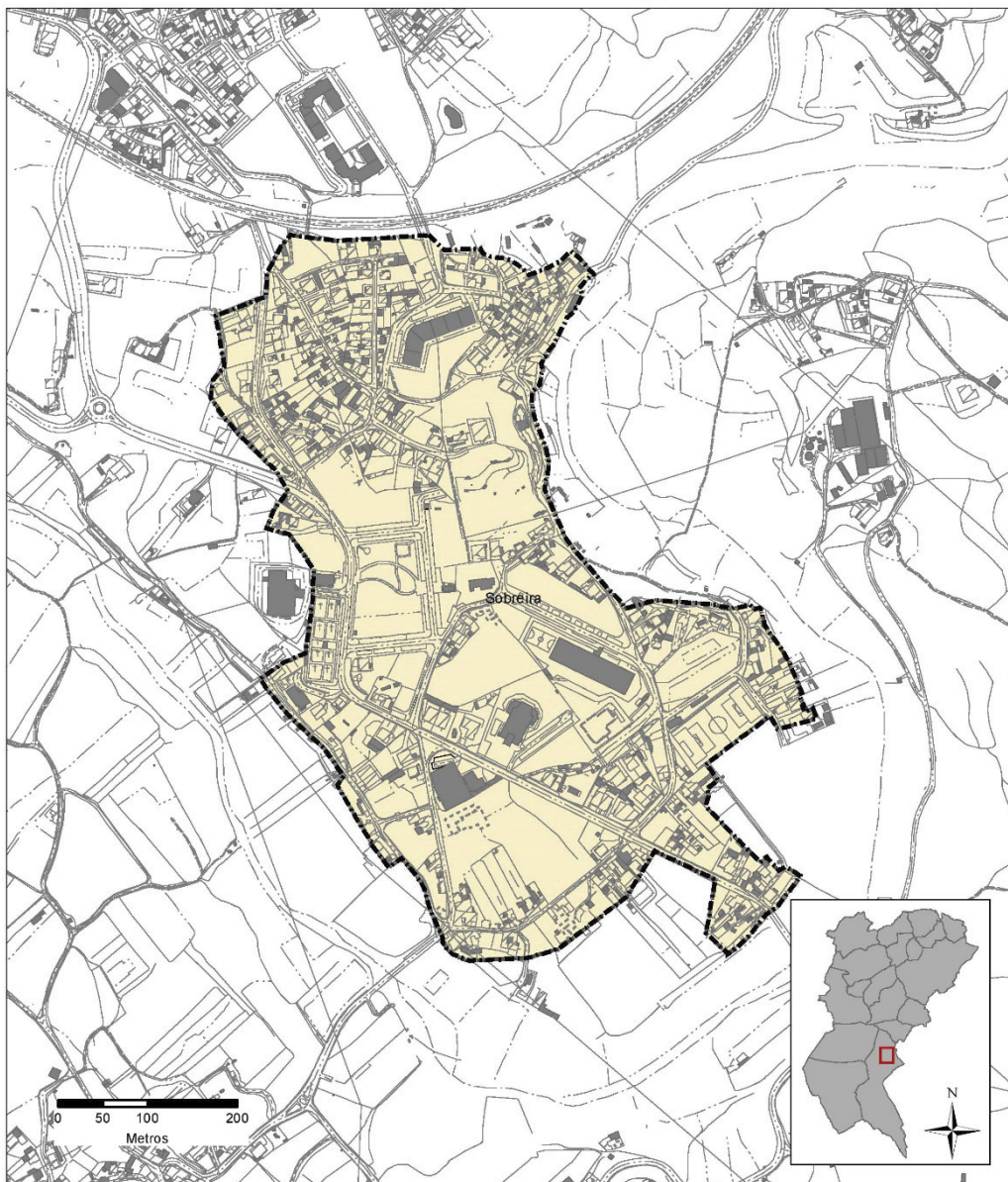


## Áreas de Reabilitação Urbana - ARU

### ARU da Sobreira

Legenda:

 Área de Reabilitação Urbana



JUNHO DE 2022

Praça José Guilherme  
4580-130 Paredes  
Tel. 255 788 800 Fax. 255 782 155

Cartografia de Base : Cartografia do concelho de Paredes de 2019, à escala 1:5.000  
Sistema de Referência : PT- TM06\ETRS89



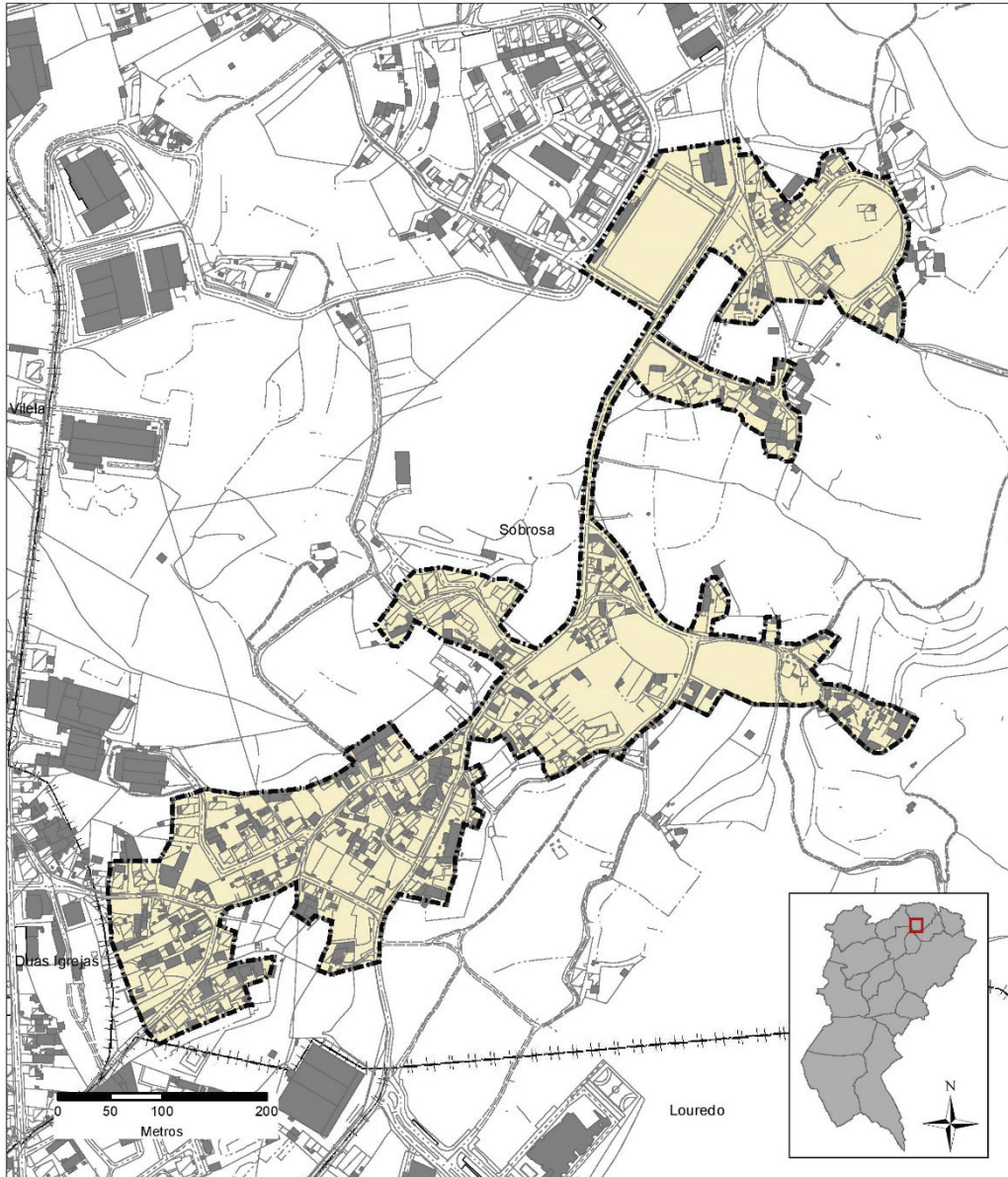


## Áreas de Reabilitação Urbana - ARU

### ARU de Sobrosa Sul

Legenda:

 Área de Reabilitação Urbana



JUNHO DE 2022

Praça José Guilherme  
4580-130 Paredes  
Tel. 255 788 800 Fax. 255 782 155

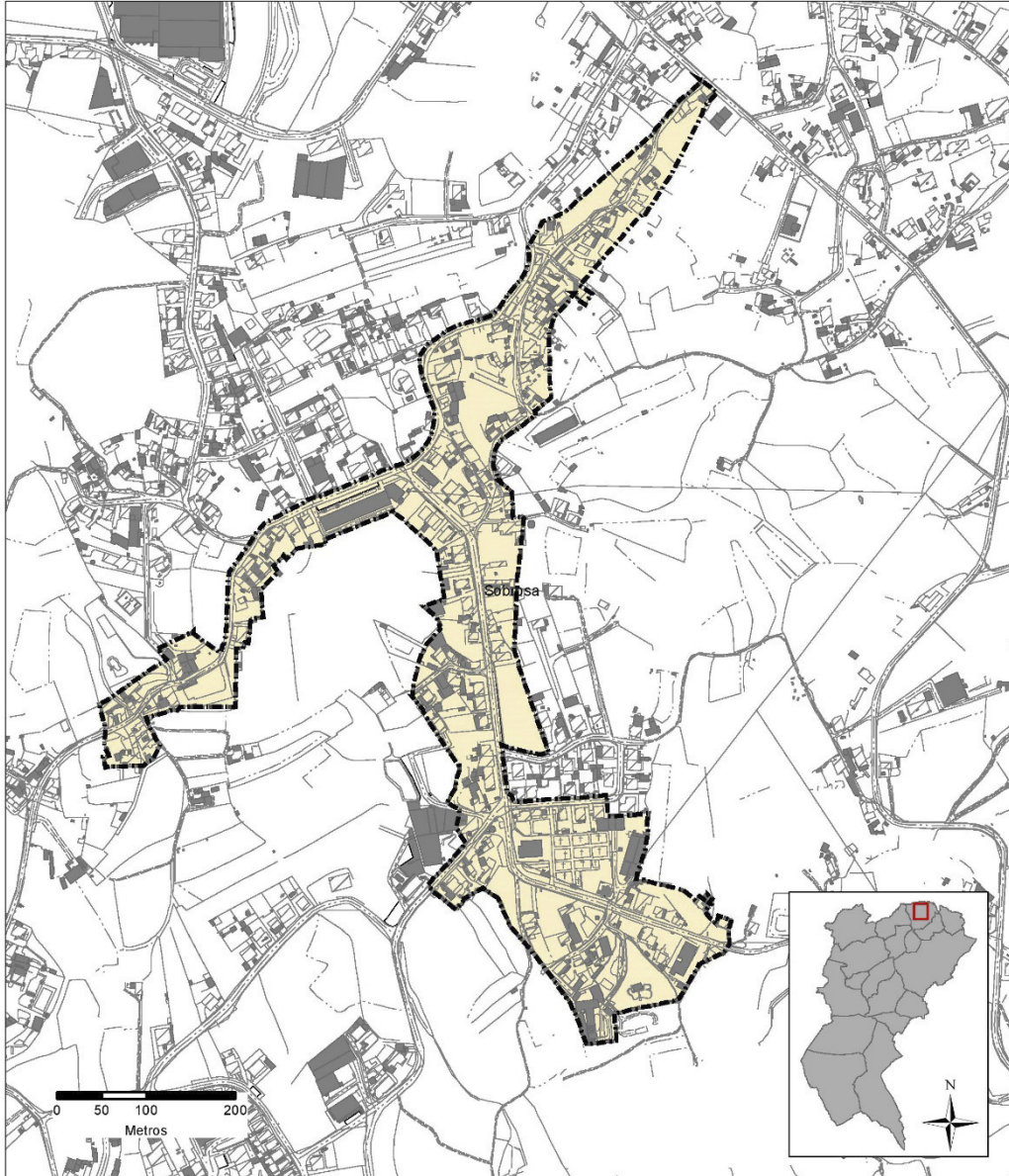
Cartografia de Base : Cartografia do concelho de Paredes de 2019, à escala 1:5.000  
Sistema de Referência : PT- TM06\ETRS89

## Áreas de Reabilitação Urbana - ARU

### ARU de Sobrosa

Legenda:

 Área de Reabilitação Urbana




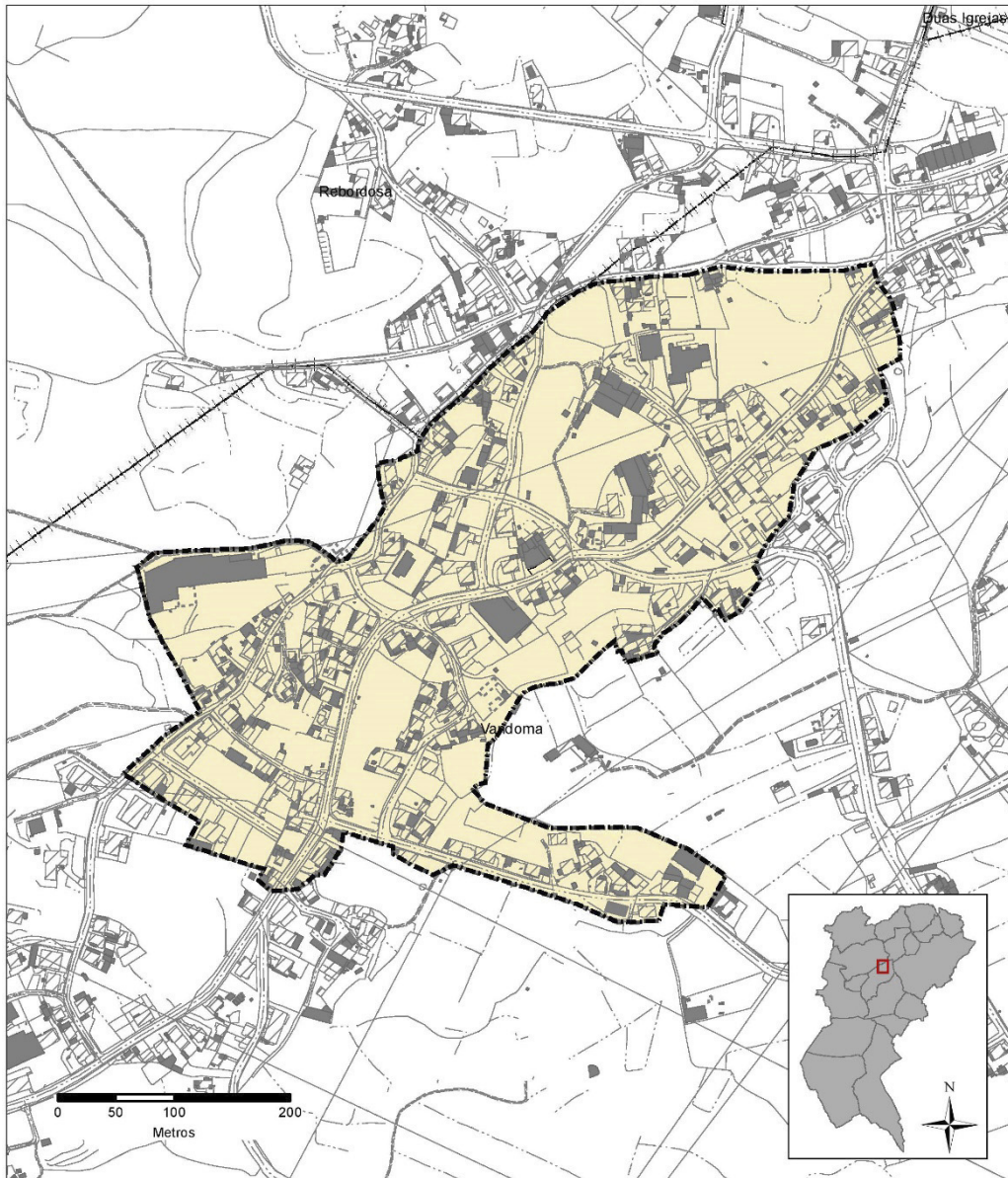
JUNHO DE 2022

## Áreas de Reabilitação Urbana - ARU

### ARU de Vandoma

Legenda:

 Área de Reabilitação Urbana



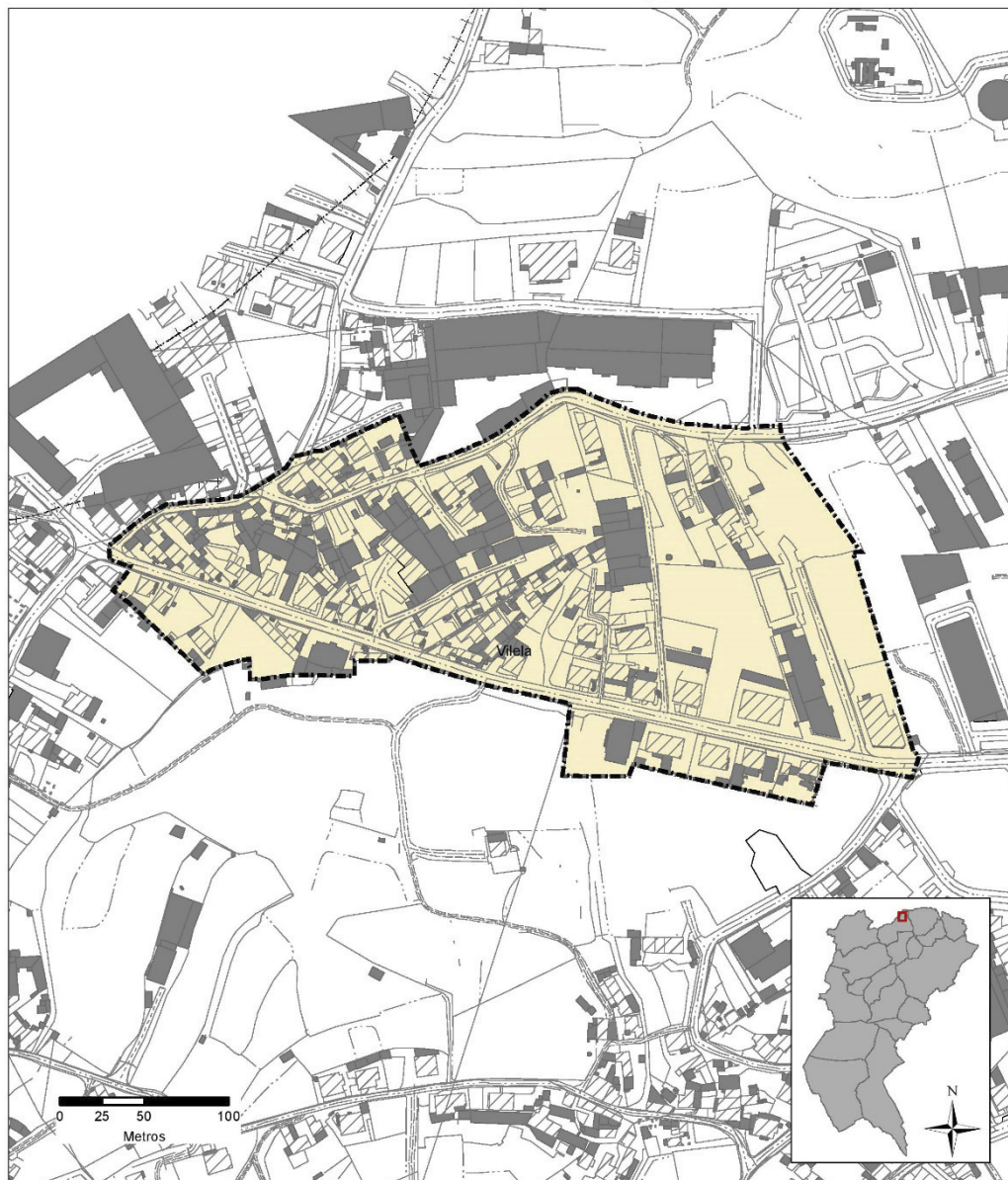
JUNHO DE 2022

## Áreas de Reabilitação Urbana - ARU

### ARU de Vilela (Lugar de Vale)

Legenda:

 Área de Reabilitação Urbana



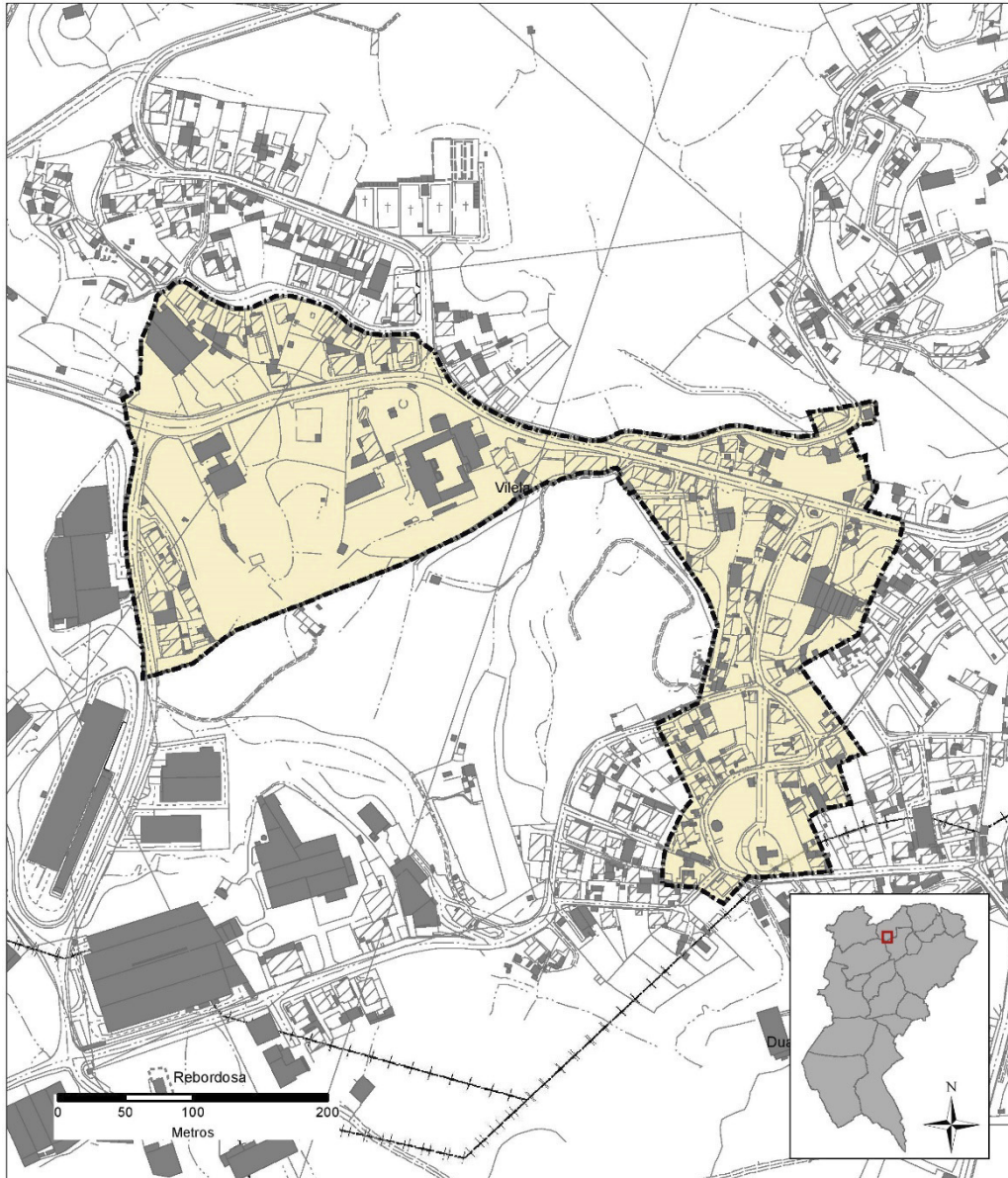
JUNHO DE 2022

## Áreas de Reabilitação Urbana - ARU

### ARU de Vilela (Mosteiro)

Legenda:

 Área de Reabilitação Urbana



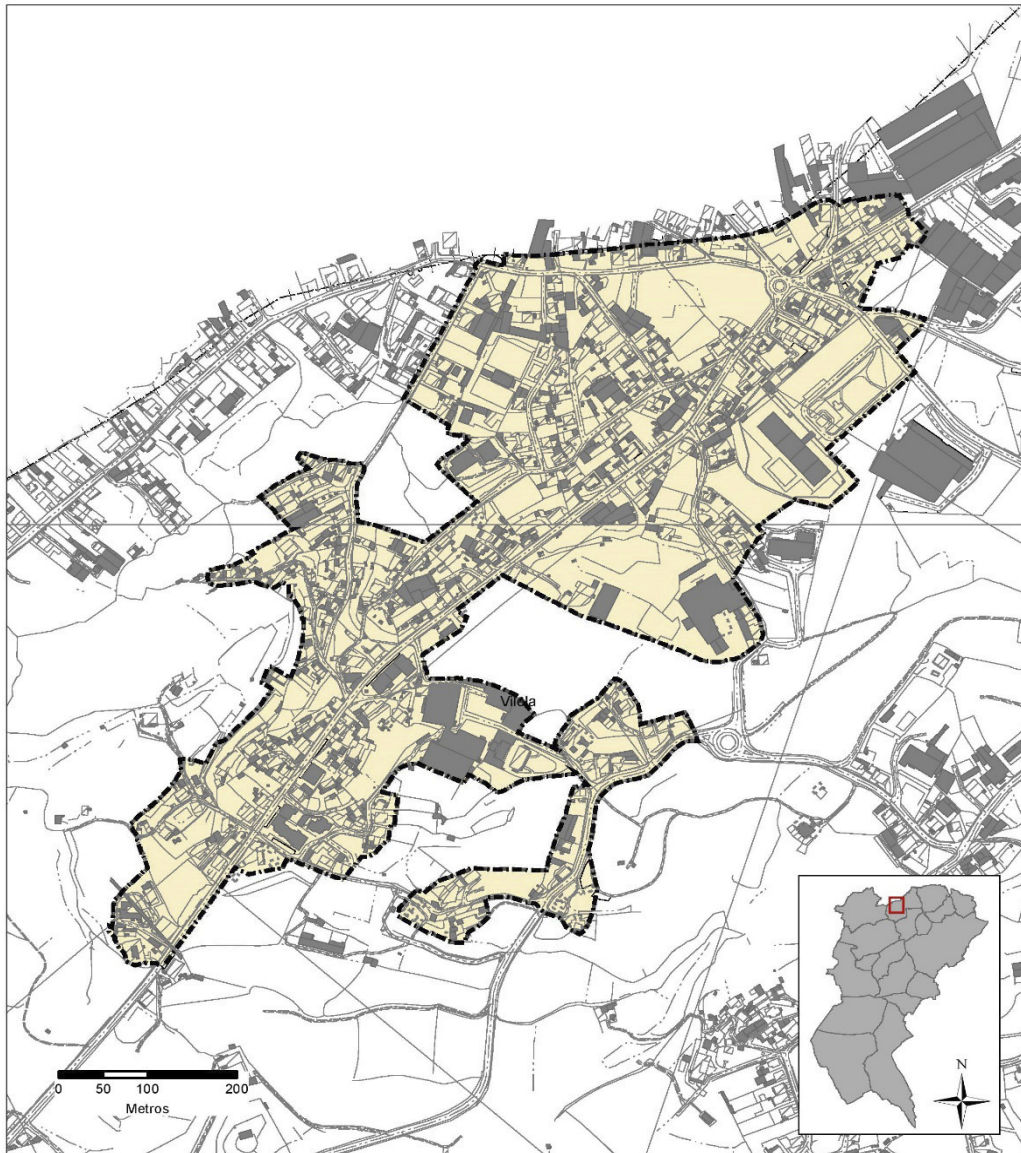
JUNHO DE 2022

## Áreas de Reabilitação Urbana - ARU

### ARU de Vilela

Legenda:

 Área de Reabilitação Urbana



JUNHO DE 2022

Praça José Guilherme  
4580-130 Paredes  
Tel. 255 788 800 Fax. 255 782 155

Cartografia de Base : Cartografia do concelho de Paredes de 2019, à escala 1:5.000  
Sistema de Referência : PT- TM06/ETRS89

315900846