



Condicionalismos de Trânsito

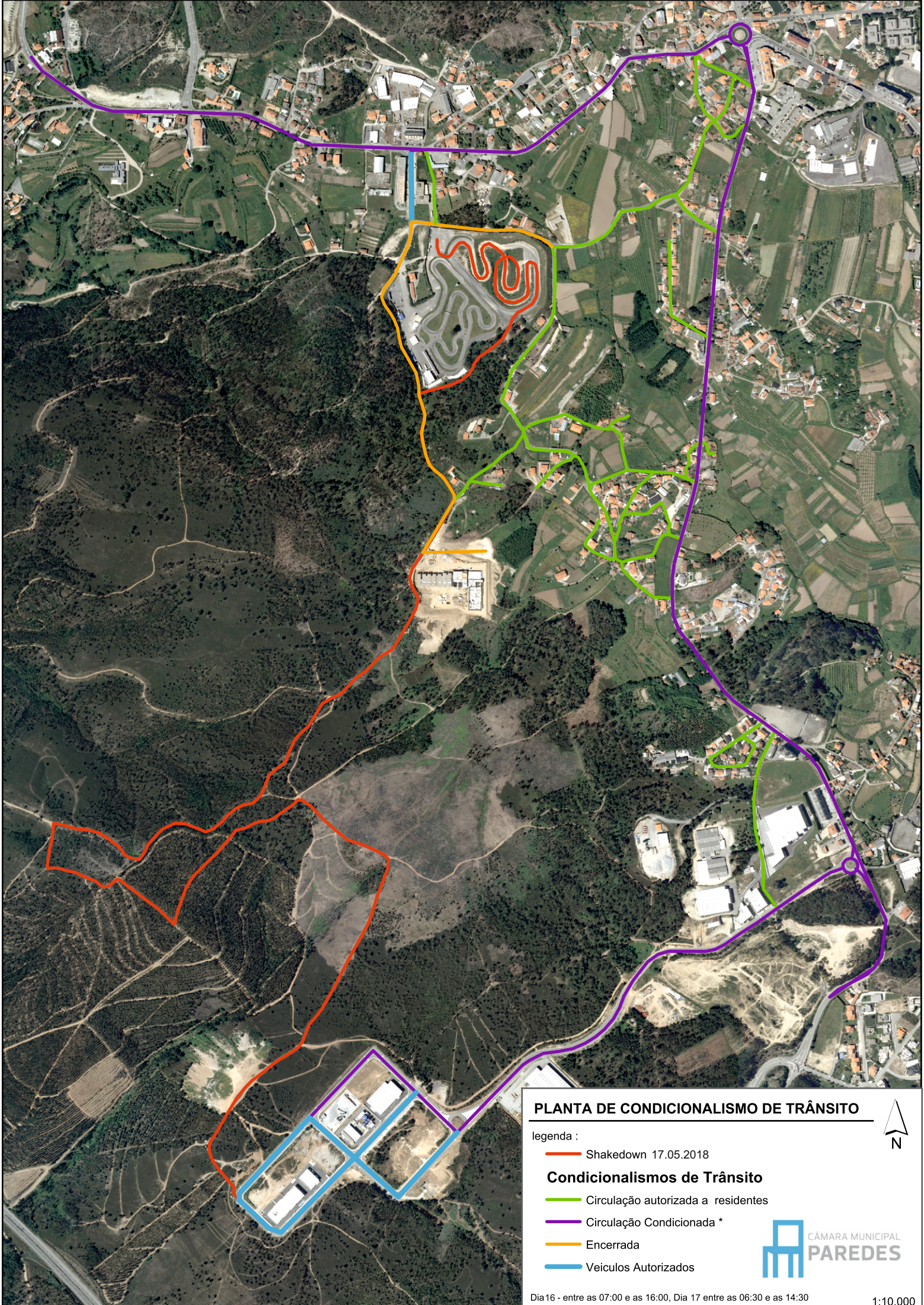
16 e 17 maio 2018

A Câmara Municipal de Paredes, vai interditar/condicionar a circulação automóvel em várias estradas no dia 16 de maio, das 07h00 às 16h00 e no dia 17 de maio, das 06h30 às 14h30. - VER MAPA NO VERSO. Esta condicionante à circulação é imposta pela organização do Rally de Portugal, para garantir a segurança dos participantes.

Toponímia	Grau de condicionalismo	Tipo de Condicionalismo
Alameda de São Silvestre	Total	Encerrada
Avenida D. Manuel I	Parcial	Circulação Condicionada
Avenida da República	Parcial	Circulação Condicionada
Avenida de S. Silvestre - Vandoma	Total	Veículos Autorizados
Parque Empresarial Parada/Baltar	Total	Circulação Condicionada
Parque Empresarial Parada/Baltar	Total	Circulação Condicionada
Parque Empresarial Parada/Baltar	Total	Veículos Autorizados
Rotunda da Zona Industrial	Total	Circulação Condicionada
Rotunda da Família	Parcial	Circulação Condicionada
Rua 1º de Dezembro	Parcial	Circulação autorizada a residentes
Rua 1º de Dezembro	Parcial	Encerrada
Rua Central de Vandoma	Parcial	Circulação Condicionada
Rua Circular de Ramos	Total	Circulação autorizada a residentes
Rua da Aldeia	Total	Circulação autorizada a residentes
Rua da Fábrica	Total	Circulação autorizada a residentes
Rua da Zona Industrial	Total	Circulação Condicionada
Rua das Barrelas	Total	Circulação autorizada a residentes
Rua de Ancêde	Total	Circulação autorizada a residentes
Rua de S. Silvestre	Total	Circulação autorizada a residentes
Rua de São Silvestre	Parcial	Circulação autorizada a residentes
Rua de São Silvestre	Total	Encerrada
Rua de Vila Nova	Total	Circulação autorizada a residentes
Rua do Espinheiro	Total	Circulação autorizada a residentes
Rua do Fontenário	Total	Circulação autorizada a residentes
Rua do Outeiro	Parcial	Circulação autorizada a residentes
Rua do Outeiro	Total	Circulação autorizada a residentes
Rua do Ribeiro	Total	Circulação autorizada a residentes
Rua do Sobreiro	Total	Circulação autorizada a residentes
Rua Manuel Correio	Total	Circulação autorizada a residentes
Rua N. Sra das Necessidades	Total	Circulação autorizada a residentes
Rua Ponte do Ribeiro	Total	Circulação autorizada a residentes
Travessa 1º de Dezembro	Total	Circulação autorizada a residentes
Travessa de Ancêde	Total	Circulação autorizada a residentes
Travessa de S. Silvestre	Total	Encerrada
Travessa do Sobreiro	Total	Circulação autorizada a residentes

Agradecendo a vossa compreensão, com os melhores cumprimentos.

O Vereador do Desporto,
Paulo Silva



PLANTA DE CONDICIONALISMO DE TRÂNSITO

legenda :

— Shakedown 17.05.2018

— **Condicionalismos de Trânsito**

— Circulação autorizada a residentes

— Circulação Condicionada *

— Encerrrada

— Veiculos Autorizados

