

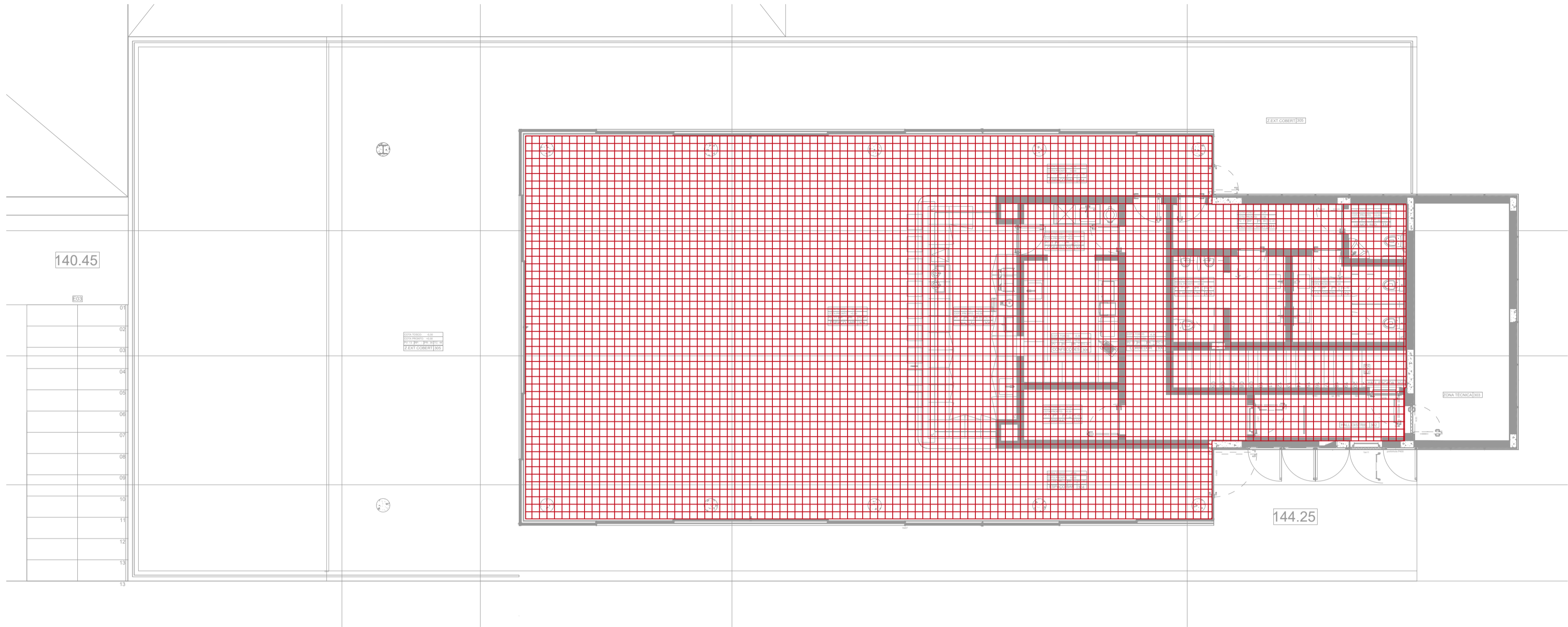
# Índice de Peças Desenhadas:

## DESENHO 1: PLANTAS DO PISO 1 - PAVIMENTO E TETO

revisão	data	descrição
02	2021.04.08	Revisão Geral
cliente   obra	<b>CÂMARA MUNICIPAL DE PAREDES</b> <b>PROJETO DAS PISCINAS EXTERIORES DE PAREDES</b> <b>RUA PADRE MARCELINO DA CONCEIÇÃO - PAREDES</b>	
projeto	  CIVITEC   AV. JOAQUIM RIBEIRO DA MOTA, 101   4585-166 GANDRA   CIVITEC@CIVITEC.PT   TELEFONE: 222 425 740	
conteúdo	ÍNDICE DE PEÇAS DESENHADAS	
especialidade	CONDICIONAMENTO ACÚSTICO	
fase	projetou	codificação
PROJETO DE EXECUÇÃO	CÁTIA FERNANDES	426.19
		desenho/revisão
		Acústico 0r2

PLANTA DO PISO 1 - PAVIMENTO

Esc.: 1|100



LEGENDA:

TETO DO TIPO T1: Distribuído de forma homogênea na sala de refeição  
Teto falso em gesso cartonado perfurado ou Celenit  
(Delta w > 0.85, de acordo com a EN ISO 11654)

PAVIMENTO DO TIPO PV1

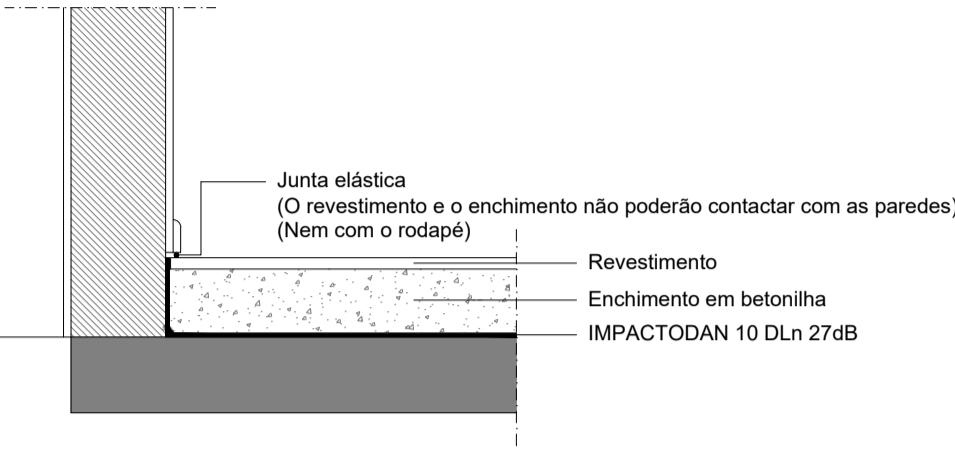
NOTAS

O teto falso de todos os locais deverá possuir suspensão elástica.

Quaisquer equipamentos técnicos, a instalar no edifício principal, deverão ser colocados sobre o pavimento e não fixos às paredes divisórias ou exteriores do compartimento/edifício. Deverá ainda ser interposto um elemento resiliente sob os apoios dos equipamentos e o pavimento e não deverá ser realizada nenhuma fixação ao pavimento, considerar um suporte autoportante.

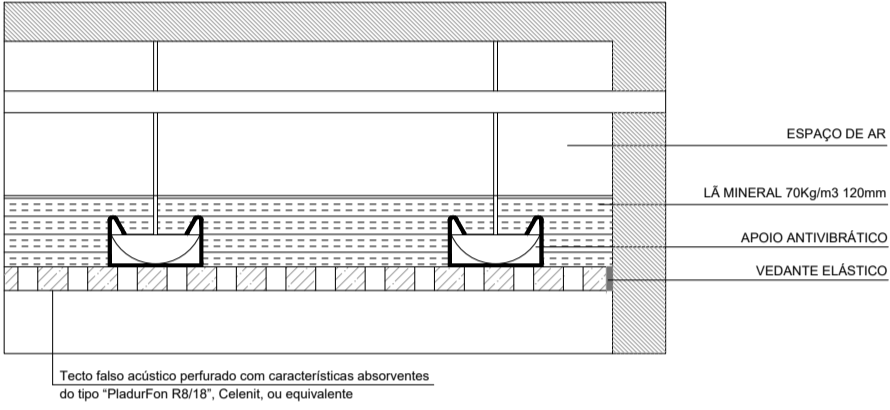
PORMENOR DE PAVIMENTO TIPO PV1

Esc.: 1|20



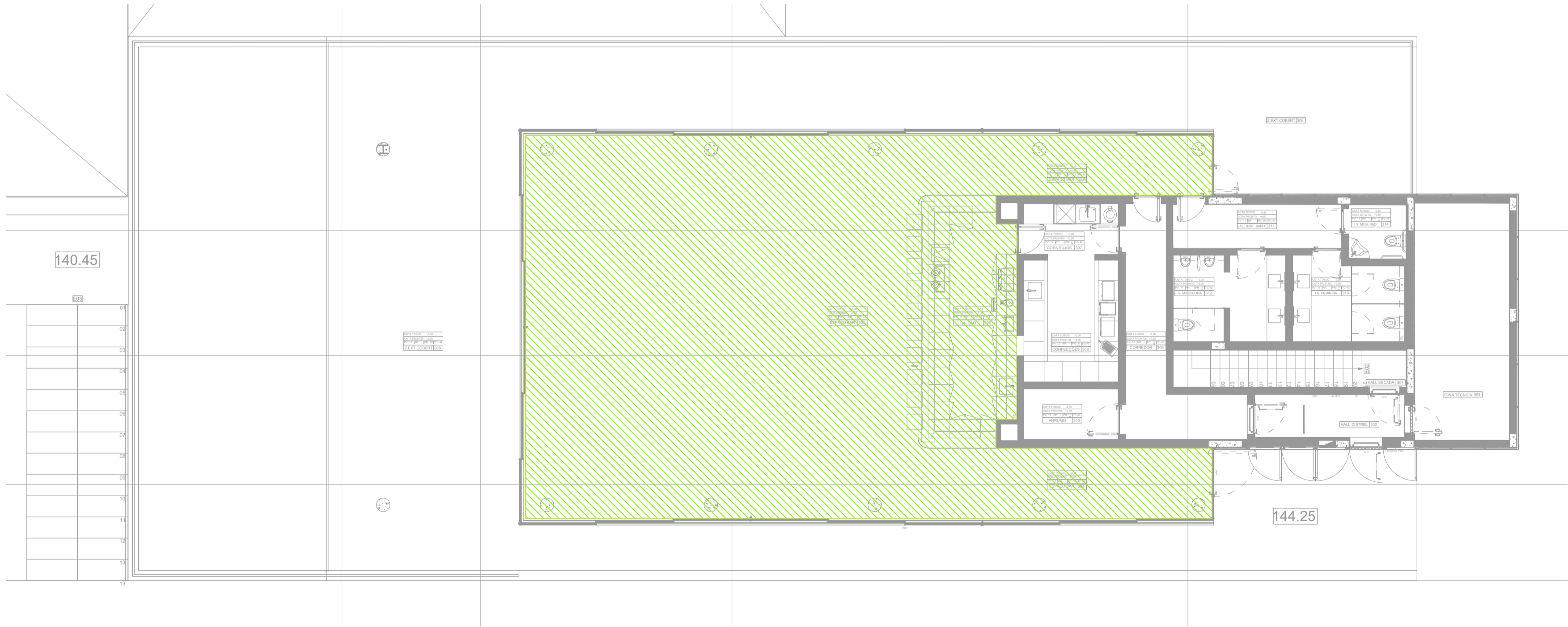
TETO TIPO T1

PORMENOR GERAL - TETO-FALSO



PLANTA DO PISO 1 - TETO

Esc.: 1|100



revisão	data	descrição
02	2021.04.08	Revisão Geral
cliente   obra		
CÂMARA MUNICIPAL DE PAREDES		
PROJETO DAS PISCINAS EXTERIORES DE PAREDES		
RUA PADRE MARCELINO DA CONCEIÇÃO - PAREDES		
projeto		
		
CIVITEC   AV. JOAQUIM RIBEIRO DA MOTA, 101   4585-166 GANDRA   CIVITEC@CIVITEC.PT   TELEFONE: 222 425 740		
conteúdo		
PLANTAS DO PISO 1 - PAVIMENTO E TETO		
especialidade		desenho/revisão
CONDICIONAMENTO ACÚSTICO		
fase	projetou	codificação
PROJETO DE EXECUÇÃO	CÁTIA FERNANDES	426.19
		Acústico 1r2