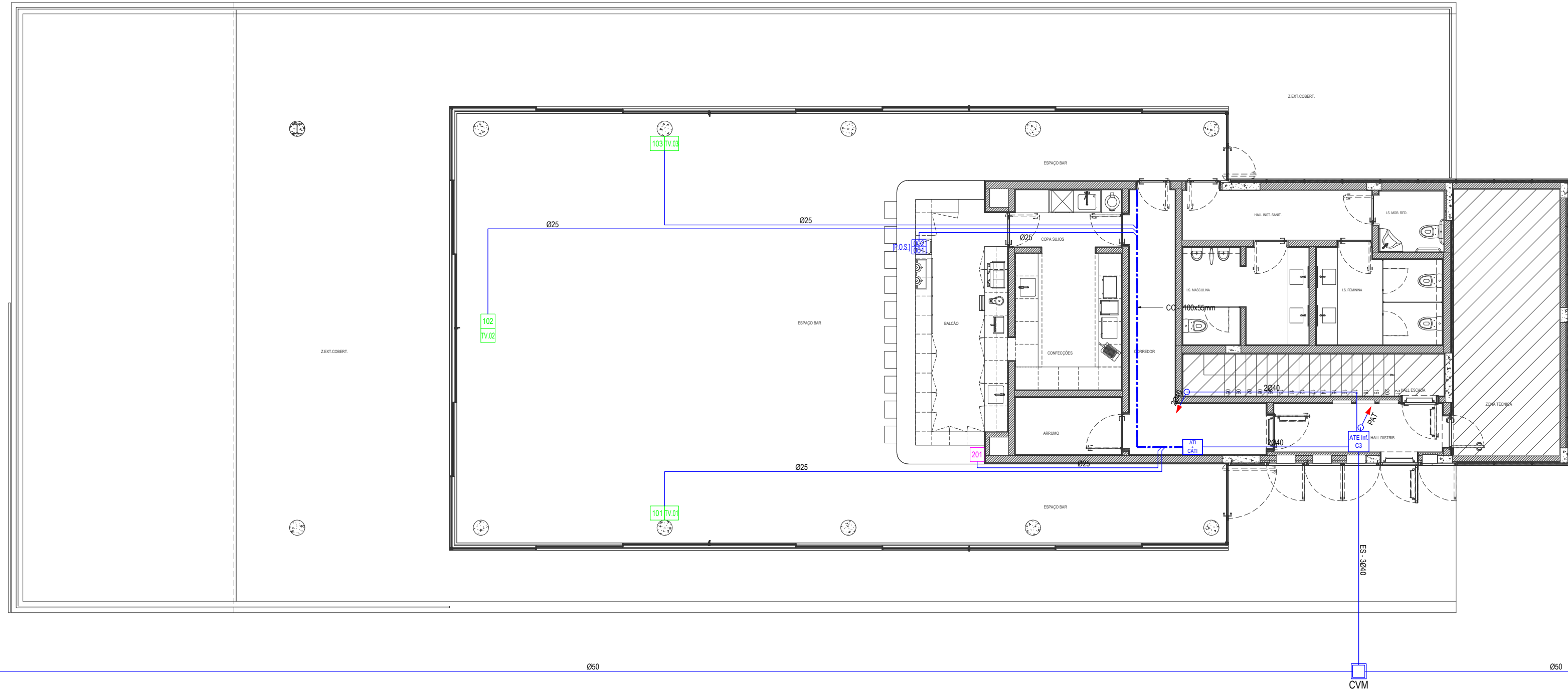


PLANTA do PISO 1



LEGENDA CANALIZAÇÕES	
	CANALIZAÇÃO EMBEBIDA
	CANALIZAÇÃO À VISTA SOBRE ABRAÇADEIRAS EM PAREDE, TECTOS OU OCULTA NO DESVÃO DO TECTO FALSO
	CANALIZAÇÃO em CAMINHO de CABOS
	CANALIZAÇÃO em CALHA DLP
	CANALIZAÇÃO ENTERRADA

NOTAS GERAIS	
1.	NAS TRAVESSIAS DE ELEMENTOS DE CONSTRUÇÃO OS CABOS DEVERÃO SER PROTEGIDOS POR TUBOS.
2.	TODOS OS TRAÇADOS E LOCALIZAÇÃO DE EQUIPAMENTOS, DEVERÃO SER CONFIRMADOS SOBRE OS DESENHOS DE ARQUITECTURA OU NAS REUNIÕES DE COORDENAÇÃO DE OBRA COM A PRESENÇA DO COORDENADOR DE TODOS OS PROJECTOS
3.	TODOS OS TRAÇADOS DE CABOS EXECUTADOS EM ZONAS QUE O TECTO FALSO NÃO É AMOVÍVEL/VISITÁVEL SERÃO ENTUBADOS

CARACTERIZAÇÃO das TOMADAS - BAST.A				CARACTERIZAÇÃO das TOMADAS - BAST.B				CARACTERIZAÇÃO das TOMADAS - ATI			
-------------------------------------	--	--	--	-------------------------------------	--	--	--	----------------------------------	--	--	--

TOMADA	UTILIZAÇÃO	INSTALAÇÃO				TOMADA	UTILIZAÇÃO	INSTALAÇÃO				TOMADA	UTILIZAÇÃO	INSTALAÇÃO				TOMADA	UTILIZAÇÃO	INSTALAÇÃO			
		PISO	MONTAGEM	ÍNDICE PROTECÇÃO	COTA			PISO	MONTAGEM	ÍNDICE PROTECÇÃO	COTA			PISO	MONTAGEM	ÍNDICE PROTECÇÃO	COTA			PISO	MONTAGEM	ÍNDICE PROTECÇÃO	COTA
A.001	DADOS	0	EMBEBIDO	IP 20	0,30	A.201	AP	0	SALENTE	IP 55	1,80	B.001	DADOS	-1	SALENTE	IP 55	0,60	001	DADOS	1	EMBEBIDO	IP 20	0,30
A.002	DADOS	0	EMBEBIDO	IP 20	0,30	A.301	CCTV	0	SALENTE	IP 55	2,00	B.002	DADOS	-1	SALENTE	IP 55	0,60	002	DADOS	1	EMBEBIDO	IP 20	0,30
A.003	DADOS	0	EMBEBIDO	IP 20	0,30	A.302	CCTV	0	SALENTE	IP 55	2,00	B.301	CCTV	-1	SALENTE	IP 55	2,70	101	TV	1	SALENTE	IP 55	TECTO
A.004	DADOS	0	EMBEBIDO	IP 20	0,30	A.303	CCTV	0	SALENTE	IP 55	2,00	B.302	CCTV	-1	SALENTE	IP 55	2,70	102	TV	1	SALENTE	IP 55	TECTO
A.005	DADOS	0	EMBEBIDO	IP 20	0,30	---	---	---	---	---	---	B.303	CCTV	0	SALENTE	IP 55	3,50	103	TV	1	SALENTE	IP 55	TECTO
A.006	DADOS	0	EMBEBIDO	IP 20	0,30	---	---	---	---	---	---	B.304	CCTV	0	SALENTE	IP 55	3,50	TV.01	TV	1	SALENTE	IP 55	TECTO
A.007	DADOS	-1	SALENTE	IP 55	0,60	---	---	---	---	---	---	B.305	CCTV	0	SALENTE	IP 55	3,50	TV.02	TV	1	SALENTE	IP 55	TECTO
A.008	DADOS	-1	SALENTE	IP 55	0,60	---	---	---	---	---	---	B.306	CCTV	0	SALENTE	IP 55	3,50	TV.03	TV	1	SALENTE	IP 55	TECTO
A.101	TV	0	SALENTE	IP 55	1,80	---	---	---	---	---	---	---	---	---	---	---	---	201	AP	1	SALENTE	IP 55	1,80
TV.A.01	TV	0	SALENTE	IP 55	1,80	---	---	---	---	---	---	---	---	---	---	---	---	---	---	---	---	---	---

DIMENSIONAMENTO das CANALIZAÇÕES			
----------------------------------	--	--	--

TROÇO	INÍCIO	FIM	Ø TUBAGEM
INSTALAÇÕES COLECTIVAS			
Passeio	Limite Propriedade	Limite Propriedade	PEAD Ø50mm
ES - Entrada Subterrânea	CVM	ATE INF.	PEAD 3040mm
PAT	ATE INF.	COBERTURA	PEAD 2040mm
INSTALAÇÕES INDIVIDUAIS			
Transição	ATE INF.	ATI	PEAD 2040mm
Alimentação Eléctrica	QE	ATI	VD/ERM-M Ø25mm

NOTAS:	
Os Tubos sem indicação são VD/ERM-F Ø20mm	
Todos os diâmetros apresentados são diâmetros comerciais	
A execução da entrada área é proibida	
Tubos c/ Ø20, Ø25 e Ø32 são do tipo ERM-F	
Tubos c/ Ø40, são do tipo FL-F (PEAD)	
Admite-se a substituição por tubos ERM-M, quando a instalação se desenvolve exclusivamente em parede	

LEGENDA EQUIPAMENTOS	
----------------------	--

	CAMINHO DE CABOS EM VARÃO ELECTROSOLDADO [DIMENSÃO no DESENHO]
	CAMINHO de CABOS em CHAPA PERFURAD C/ TAMPAS [DIMENSÃO no DESENHO]
	TOMADA RJ45 CAT6 SIMPLES INSTALADA em CALHA TÉCNICA ou EMBEBIDA / SALENTE no TECTO / PAREDE
	TOMADA RJ45 CAT6 DUPLA INSTALADA em CALHA TÉCNICA ou EMBEBIDA / SALENTE no TECTO / PAREDE
	TOMADA TV SIMPLES INSTALADA em CALHA TÉCNICA ou EMBEBIDA / SALENTE no TECTO / PAREDE

DIMENSÕES INTERIORES MÍNIMAS de CAIXAS				
--	--	--	--	--


TIPO	LARGURA	ALTURA	PROFUNDIDADE	Capacidade nominal de ligação do terminal de terra (mm²)
ATI	436	341	123	-----
CATI	436	341	123	-----
BAST.A BASTIDOR	450	495	250	-----
BAST.B BASTIDOR	450	495	250	-----
----- I1 (FUNDA)	53	53	55	-----
ATE C3	500	600	200	4
CVM	380	400	400	-----

CLASSIFICAÇÃO AMBIENTAL	
-------------------------	--

SERVIÇOS COMUNS	EXTERIOR NÃO ABRIGADO	M1 I2 C1 E1	IP 65	IK 07	I2				
	EXTERIOR ABRIGADO	M1 I1 C1 E1							
	CIRCULAÇÃO	M1 I1 C1 E1							
	ARRUMOS	M1 I1 C1 E1							
	BALNEÁRIOS	M1 I1 C1 E1							
PISCINAS	EXTERIOR NÃO ABRIGADO	M1 I2 C1 E1	IP 65	IK 07	I2				
	EXTERIOR ABRIGADO	M1 I1 C1 E1							
	ENTRADA CIRCULAÇÃO	M1 I1 C1 E1							
	ARRUMOS ZONA TÉCNICA	M1 I1 C1 E1							
	GABINETE MÉDICO	M1 I1 C1 E1							
	BALNEÁRIOS I.S.	M1 I1 C1 E1							
BAR	EXTERIOR NÃO ABRIGADO	M1 I2 C1 E1	IP 65	IK 07	I2				
	EXTERIOR ABRIGADO	M1 I1 C1 E1							
	ENTRADA CIRCULAÇÃO	M1 I1 C1 E1							
	ARRUMOS ZONA TÉCNICA	M1 I1 C1 E1							
	ESPAÇO BAR	M1 I1 C1 E1							
	BALCÃO	M1 I1 C1 E1							
NOTA : CLASSIFICAÇÃO MAIS COMUM			IP 20	IK 06	M1	I1	C1	E1	
Nos locais acima indicados, apenas se faz referências as classificações diferentes da situação mais comum, todos os espaços em branco significam que a sua classificação é igual à mais comum									
DESIGNAÇÃO DOS LOCAIS									

LEGENDA CANALIZAÇÕES		NOTAS GERAIS	
	CANALIZAÇÃO EMBEBIDA	1. NAS TRAVESSIAS DE ELEMENTOS DE CONSTRUÇÃO OS CABOS DEVERÃO SER PROTEGIDOS POR TUBOS. 2. TODOS OS TRAÇADOS E LOCALIZAÇÃO DE EQUIPAMENTOS, DEVERÃO SER CONFIRMADOS SOBRE OS DESENHOS DE ARQUITECTURA OU NAS REUNIÕES DE COORDENAÇÃO DE OBRA COM A PRESENÇA DO COORDENADOR DE TODOS OS PROJECTOS 3. TODOS OS TRAÇADOS DE CABOS EXECUTADOS EM ZONAS QUE O TECTO FALSO NÃO É AMOVÍVEL/VISITÁVEL SERÃO ENTUBADOS	
	CANALIZAÇÃO À VISTA SOBRE ABRAÇADEIRAS EM PAREDE, TECTOS OU OCULTA NO DESVÃO DO TECTO FALSO		
	CANALIZAÇÃO em CAMINHO de CABOS		
	CANALIZAÇÃO em CALHA DLP		
	CANALIZAÇÃO ENTERRADA		

3	04.2021	REVISÃO GERAL - ALTERAÇÃO BAR	CG	JPO	JPO
2	03.2020	REVISÃO GERAL	CG	JPO	JPO
1	01.2020	PROJECTO DE EXECUÇÃO - ALTERAÇÕES ARQUITECTURA	CG	JPO	JPO
0	07.2019	PROJECTO DE EXECUÇÃO	CG	JPO	JPO
eml./rev.	data	descrição	des.	proj.	verif.



CIVITEC

ENGENHARIA

NEXT

ENGENHARIA

REQUERENTE :

CÂMARA MUNICIPAL de PAREDES

LOCAL OBRA :

RUA PADRE MARCELINO da CONCEIÇÃO - PAREDES

PROJECTO :

PISCINAS MUNICIPAIS

ESPECIALIDADE :

PROJECTO ITED

TEC. RESPONSÁVEL : JOSÉ PEDRO OLIVEIRA

DESIGNAÇÃO :

TRAÇADO da REDE de TUBAGEM

RUA DE SANTO ANDRÉ, 456 | 4520-608 S. JOÃO DE VER
TELF.: 914 748 406 | EMAIL: GERAL@NEXT-ENGENHARIA.PT

ESCALA : 1/100

DATA : ABRIL - 2021

REF.º : NXT.21.170.PE.ITED.R3.PD

DESENHO N.º 04