

Nós e o Cão

O Cão.

“companheiro”

“guardião”

“fiel”

“o Melhor Amigo do Homem”



O Cão

“agressor”

“destruidor”

“ruidoso”

“desobediente”

“contagioso”

“a praga”



ABANDONO / MAUS TRATOS

Nós e o Cão

Proteger a Saúde e Segurança Pública

Promover a Saúde e Bem Estar Animal

Nós e o Cão nas Escolas

Prevenção da mordedura



**Convivência
saudável e feliz**

Pré-escolar

Os animais.

Identificação e Necessidades.

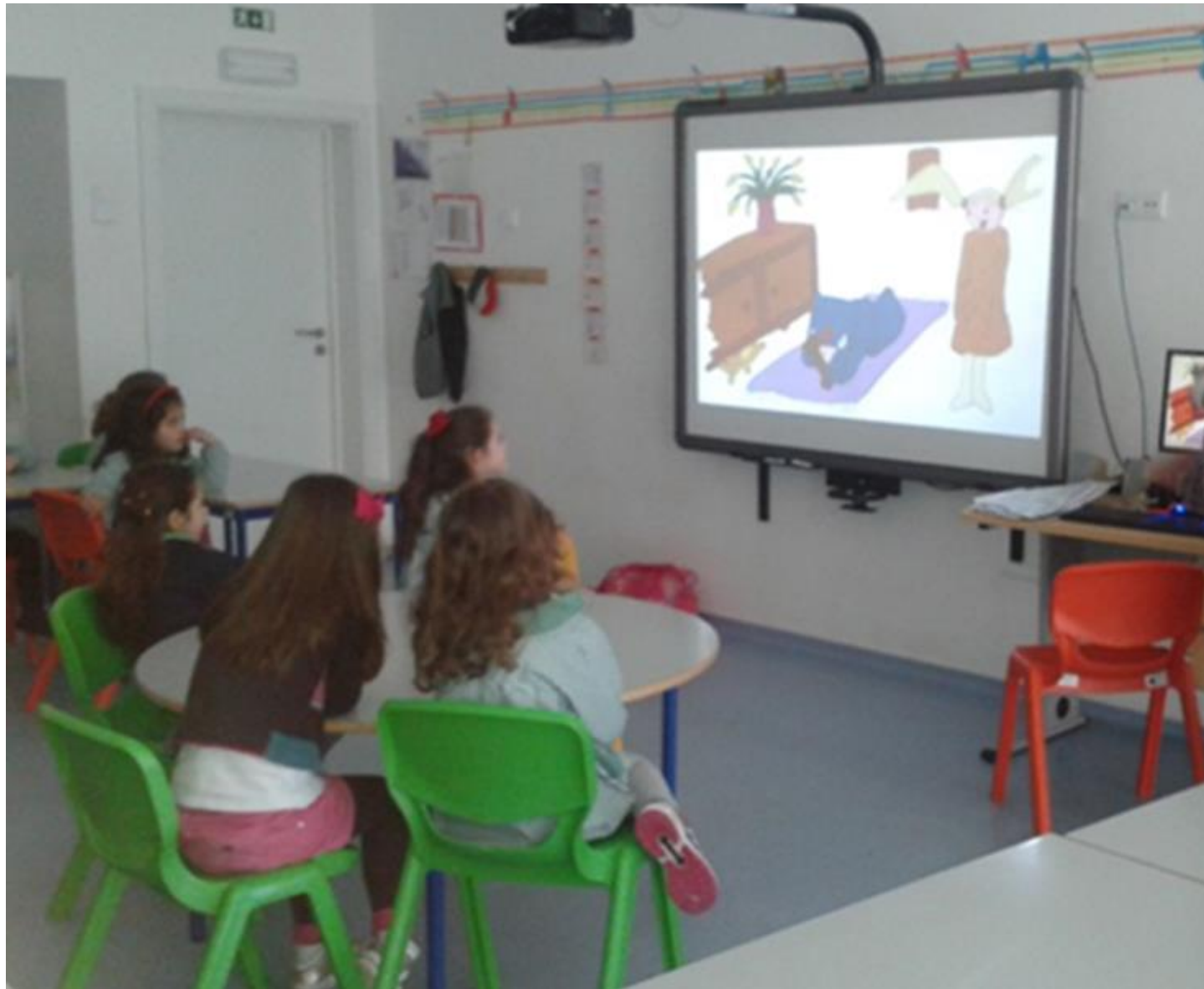
Comportamentos e sentimentos.

Sentir e Reagir.

Quando não quero brincar.

Identificar e Respeitar





1º Ciclo

Os animais.

Identificação e necessidades

Sentimentos e Comportamentos.

Identificar sinais de aviso. Identificar situações de risco.

Saber reagir quando um cão nos aborda

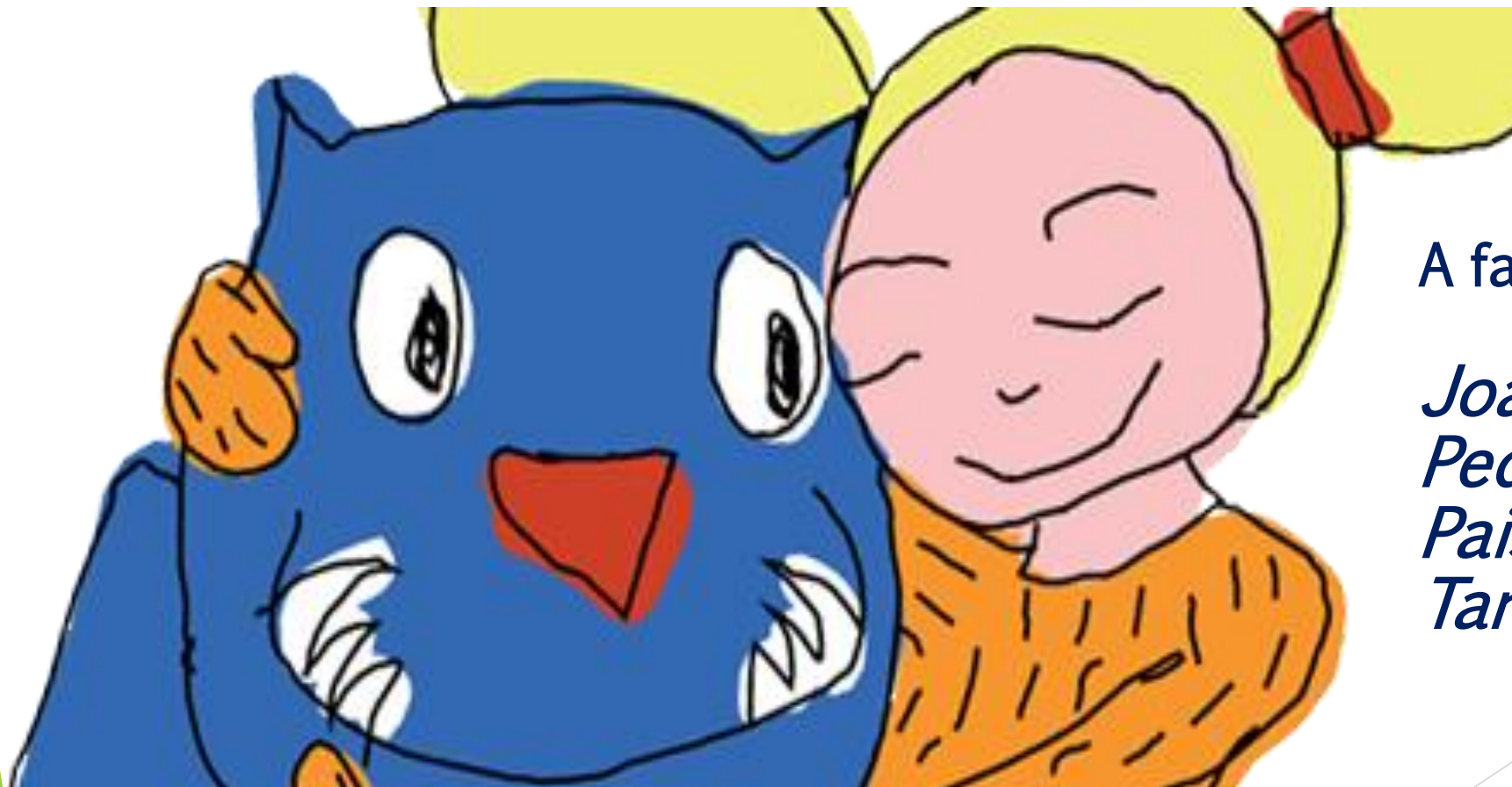
Saber como cumprimentar um cão de forma segura





O CÃO AZUL





A família do Azul

Joaninha
Pedro
Pais
Tareco



O PAPEL DOS PAIS

COMUNICAÇÃO

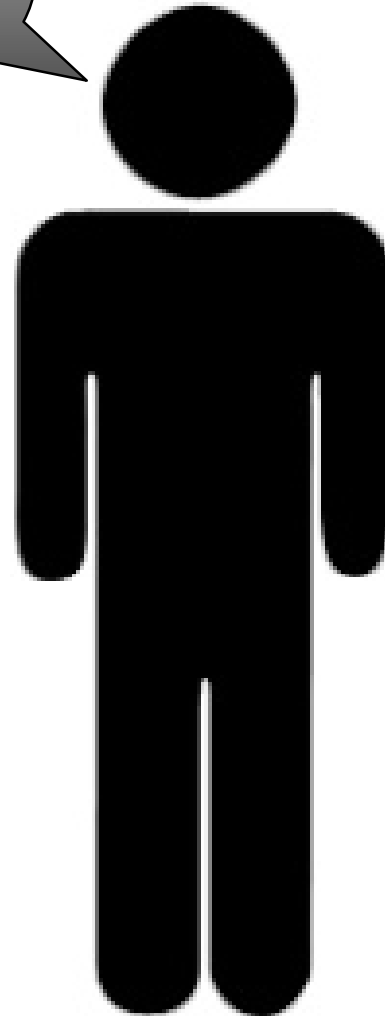
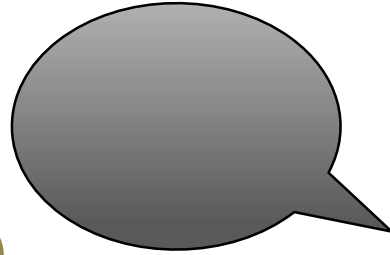
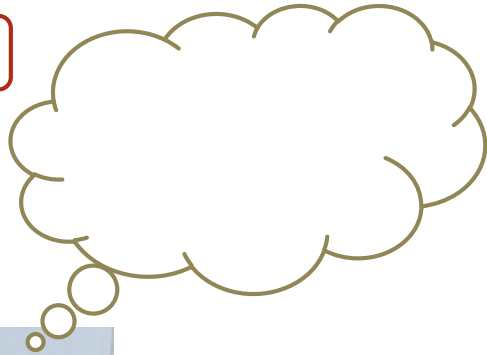
Aprendizagem

Experiência

Situação/Contexto



EMOÇÃO



Como o cão comunica desconforto

▶ Fugir / evitar

- ▶ Componentes ativos: sair, esconder
- ▶ Componentes passivos: evitar contacto visual, virar a cabeça ou o corpo

▶ Olhar de lado (meia lua)

▶ Lamber ao lábios, orelhas para trás, cauda entre as pernas, fixar o olhar, pupila dilatada

▶ Mostrar os dentes (Pode não se ver pela configuração facial da raça)



Situações de risco

Áreas de conflito mais comuns

- Recursos (comida) - necessidade para sobreviver.
- Posses (brinquedos) - não partilha.
- Espaço território - intrusos podem ser perigosos
- Ameaças (Humanos não são claros nas suas ações) - Bater, berrar é claro mas posturas corporais e entoação vocal por vezes não.

Ansiedade/Medo

Componentes adicionais que estão por trás da maioria das agressões. Aprendidas ou por falta de experiência.
Depende da situação ou Contexto

Falha na comunicação

Cão	Homem
Envia uma mensagem clara	Não reconhece



Resultado

Mordedura

Falha na comunicação.

Rosnar



<u>Perceção do cão</u>	<u>Objetivo do cão</u>
Eu não estou a gostar	Mudar a circunstancia
<u>Perspetiva do homem</u>	<u>Objetivo do homem</u>
Cão que rosna é um cão mau	Punir pelo “mau” comportamento

Cão	Homem	Resultado
Punido por rosnar: não rosna	Sente-se melhor o cão não rosna	Progride na Escada da agressão
<u>Mantem-se incomodado</u>	<u>Não sabe que o cão está desconfortável</u>	<u>Possível agressão</u>

Falha na comunicação.

Cão de baixo da
mesa com um
objeto

Mostra os dentes e
rosna

Pessoa mantém a
ação e avança para
o objeto

Pessoa é mordida



Perspetiva

Cão diz
Vai embora!

Homem diz
Isso não é teu!

Usa uma mensagem clara de cão

Quer a devolução do objeto

Assume que o cão deveria saber

Mordedura

Homem

**Deseja agressão sem
consequências**

**É desejada com controlo
(Só para sua proteção)**

Cão

**Utiliza para proteção
território, posses etc**

Normal mas indesejada

Interações humanas e mordedura

Recursos	Interações
Comida	Abraçar
Brinquedos	Tocar, agarrar
Ossos	Aproximar
Objetos	Acordar, mexer
Território	Reprimendas físicas



Links úteis

<http://www.omv.pt/>

<http://www.rspca.org.uk/adviceandwelfare/pets/dogs/company/children>

<http://drsophiayin.com/>

<http://www.doggoneseafe.com/>

<http://www.be-a-tree.com/>